

設計・施工をされる際は以下のことに十分注意して下さい。また、カタログに記載されている納まり、寸法から外れるものは、BL認定品となりませんので、カタログの内容を守って設計・施工をお願いします。

1. 建物用途

BL認定基準で、住宅、共同住宅、宿舍等の住生活のための建物用途に限定されます。教育施設、官公庁施設、医療、養護施設、その他非住居建物へ取り付けられた場合は、BL認定品となりません。

2. 適応躯体

BL認定基準で、RC、SRCの躯体への取付についてのみ規定されています。鉄骨、ALC、木へ取り付けられたものは、BL認定品となりません。

3. 手すりへの他部材の取付

防風スクリーンや門扉などの他部材を取り付けた場合は、BL認定品とはなりません。支柱以外の部材に隔板を取り付けた場合は、BL認定品とはなりません。※手すり支柱への穴あけについて、穴サイズ・穴位置の条件が満たされている場合に限り、「補助手すり」「隔板」「物干金物」の取付が可能です。条件は標準図参照。

4. 階段、スロープ、屋上根巻手すりは非認定

階段、スロープ、屋上根巻に墜落防止手すりを取り付けた場合は、BL認定品とはなりません。BL認定基準では、階段、スロープ、屋上根巻きに対しての基準が規定されていません。

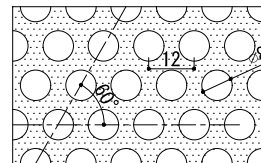
5. 耐風圧強度は、1,950N/m<sup>2</sup>以下

BL認定基準で、パネルの耐風圧強度は1,950N/m<sup>2</sup>以下となっています。風圧が、1,950N/m<sup>2</sup>を超える場合は、BL認定品となりません。(※コーナー部で部位IIとなる場合は、特に注意が必要です。)

6. パネル種類

以下の4種類の中からお選び下さい。下記以外のパネル材はBL認定品となりません。

- 1. ALPOLIC/fr 4mmシリーズ 403/fr (t=4.0)
- 2. プラメタル PAシリーズ (t=4.0)
- 3. アルミパネル (t=2.0)
- 4. アルミパンチングパネル (t=2.0)  
(丸孔 60° 千鳥 8φ×12P 開口率40%)



5. 合わせガラス (t=6.0以上)

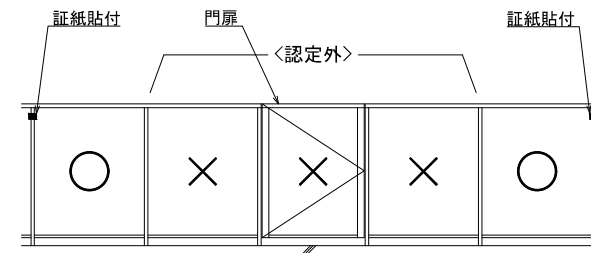
注意事項

- 1. 面材にアルポリック、及び、プラメタルをご使用になる場合は、パネルの1辺を1,000mm以下とするように手すりH、W寸法の調整をお願い致します。
- 2. パンチングパネルの孔径を大きくしたものはBL認定品となりません。BL認定基準で、子供の指が入ってケガをしない寸法としてφ8が規定されています。

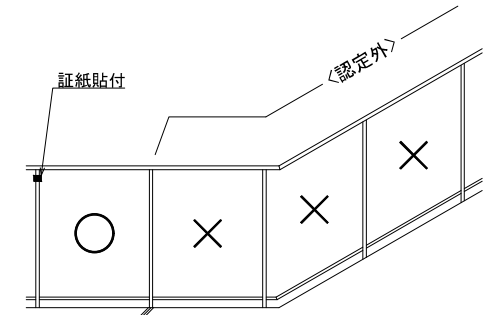
BL認定箇所と非認定箇所の表示及び、証紙貼り付け位置について

※BL認定外となる部分は、協議確認のうえ施工図中に範囲を明確に表記する。

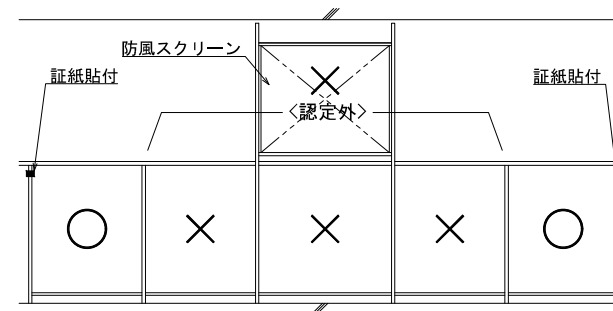
門扉が取り付けられている場合



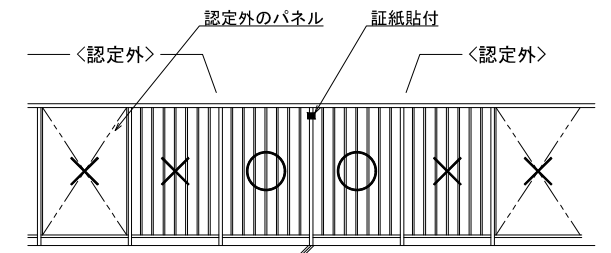
直線・スロープ部の取り合い



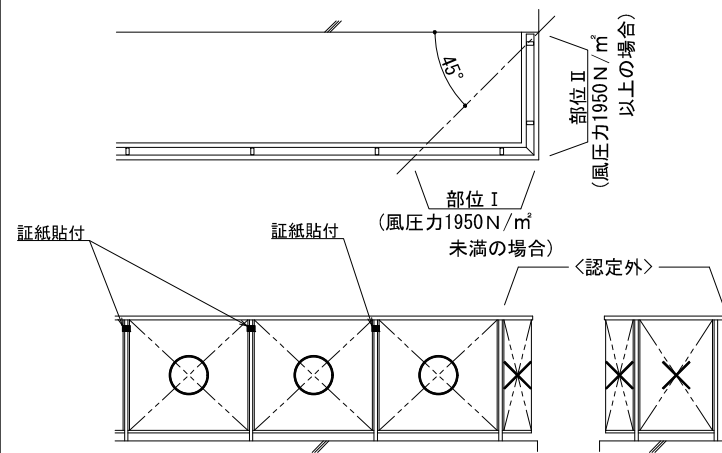
防風スクリーンが取り付けられている場合



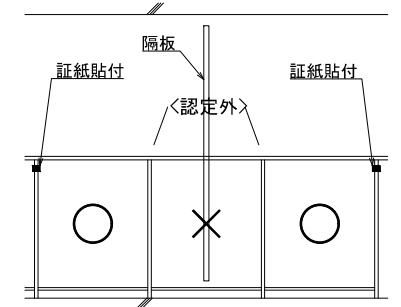
認定外のパネルが取り付けられている場合



風圧が1,950N/m<sup>2</sup>を超える場合 (面材がパネルの場合)



隔板が支柱以外の部材に取り付けられている場合



改訂年月日	概要