

LOD250

<BIM 製品データ>

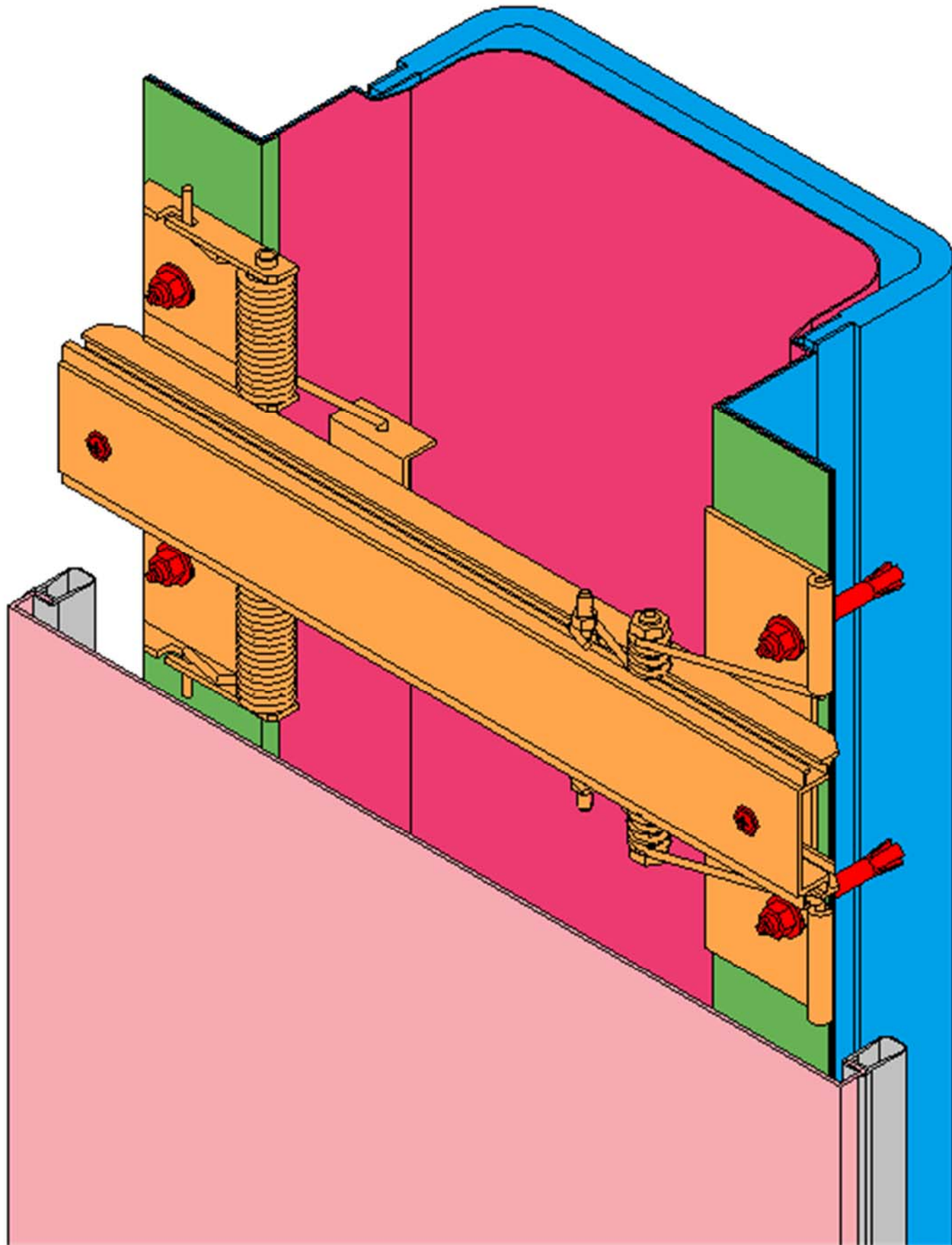
SL-250HG 耐火仕様

クリアランス : 250

可動量 X : +172mm -162mm

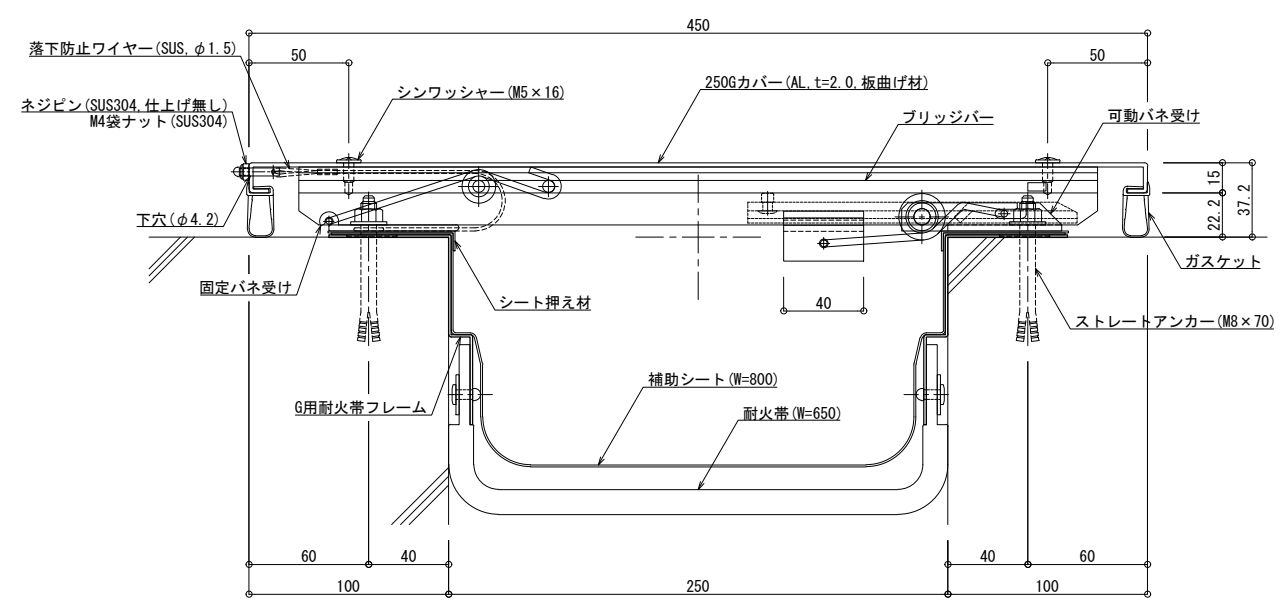
Y : +150mm -150mm

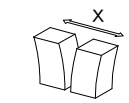
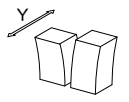
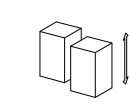
Z : +30mm -30mm



LOD400

■	外壁 - 外壁	SL-250HG (耐火仕様) 12.5mm	種別 : アルミ	定尺2m	定尺3m	S= 1:2
				固定ピッチ : @ ≤ 850 mm	固定ピッチ : @ ≤ 900 mm	



可動図	可動量
	+172mm -162mm
	+150mm -150mm
	+30mm -30mm

製定: 2017.9.20
 改定: 2023.03.31