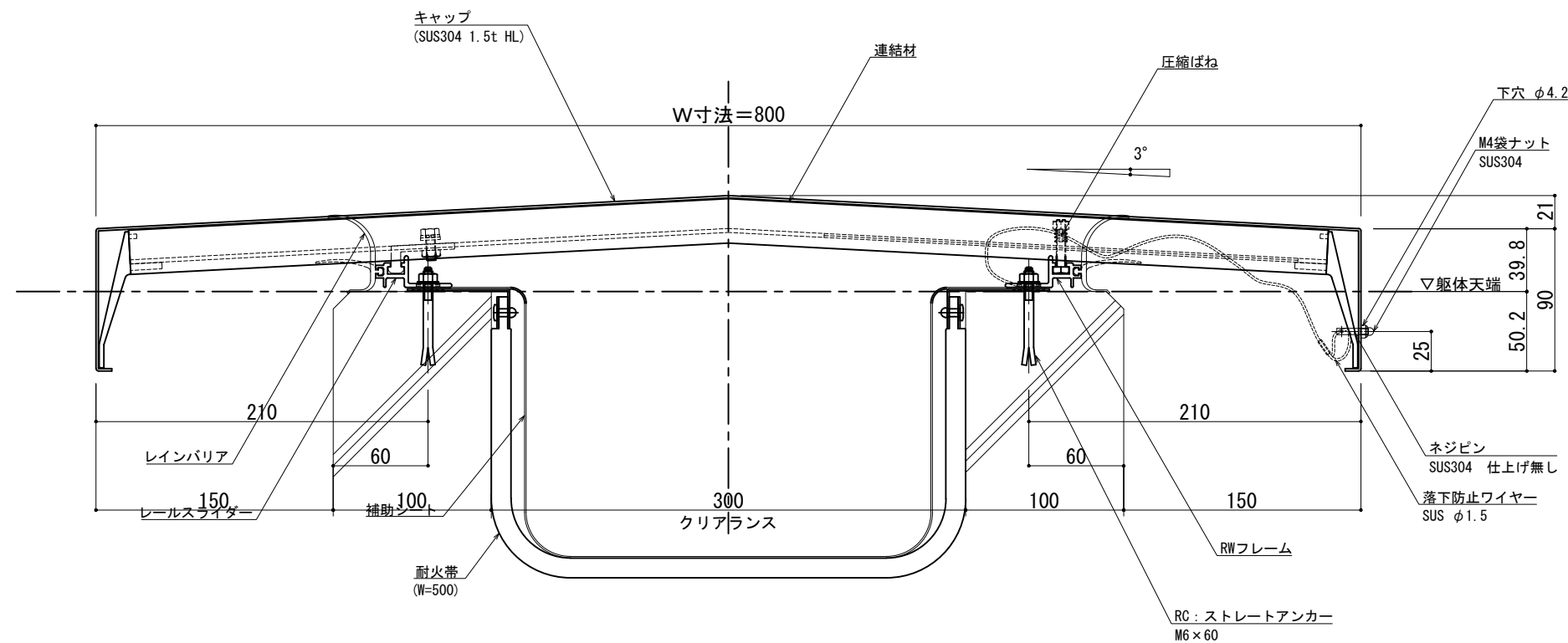



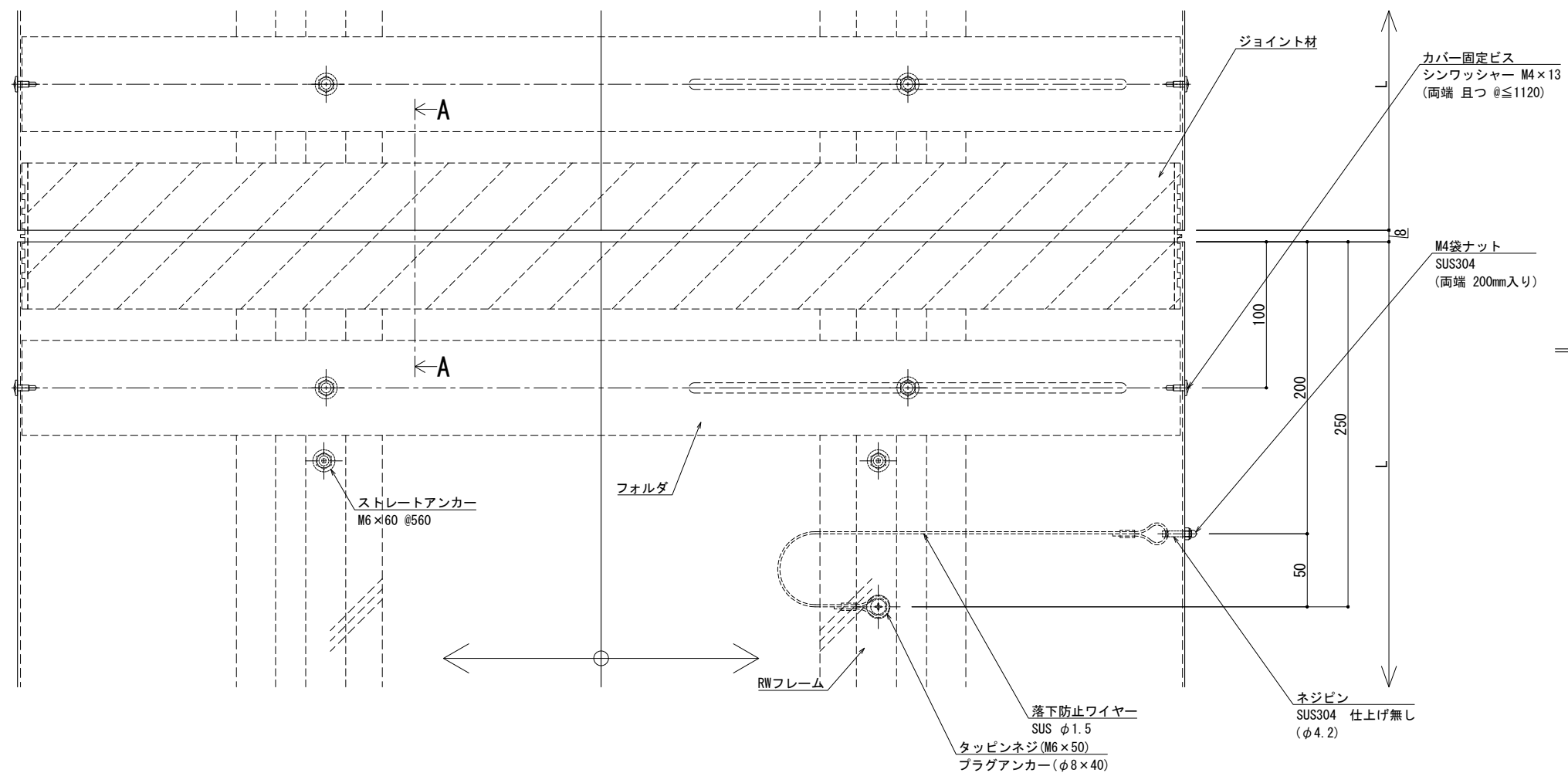


■	屋根 - 屋根	SL-SRW800 [クリアランス300] (耐火帯) 12.5mm	種別: ステンレス	フォルダ固定間隔: @ ≤ 560 mm	※ 落下防止ワイヤー付	S= 1:2
			仕上げ: HL			



可動図	可動量
	+150mm -150mm
	+フリー -フリー
	+30mm -30mm



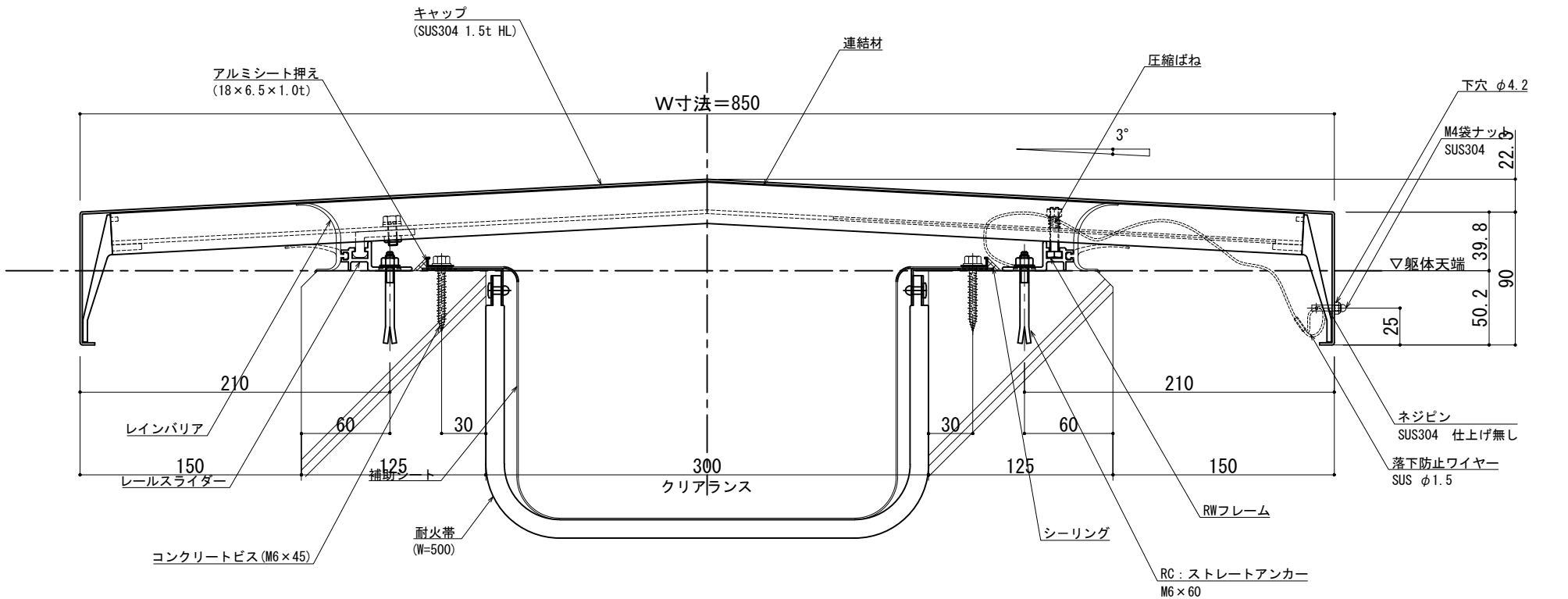
A - A

※両端部の見附部分に各1本の落下防止ワイヤーを取り付けます。

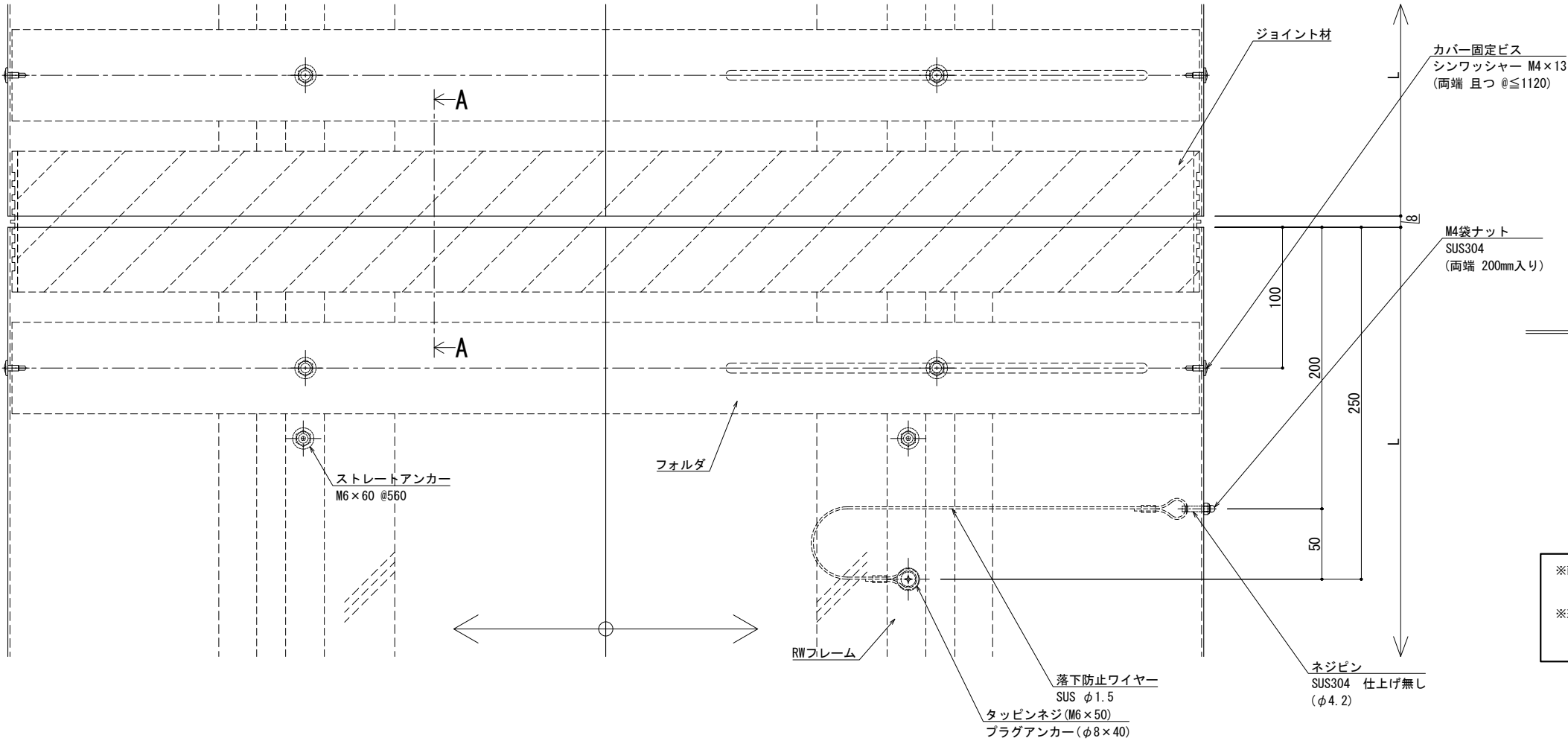
※落下防止ワイヤーは、本体にネジピンと  
ロックナットで取付し、もう一方の端を躯体に  
タッピンネジで固定接続します。

改訂	改訂年月日		概 要		特 記 事 項		<div><div>IS</div><div>井上商事株式会社</div></div>	作 成	設 計	担 当	検 印	工事名	縮 尺		通し番号
					当工事で使用する 設計仕様、部材仕様 は、設計仕様書に記載。			・	・	・	・	・	A1 1:2	A3 1:4	・ / 枚の内
	△		・ ・ ・ ・					作成年月日		タイプ		図 名		区分	図面番号
								・		EXP. J. C 屋根-屋根 SL-SRW800 断面図		■	■ ■ ■ ■		
* 管理番号 * 000000000.000															

■	屋根 - 屋根	S L-SRW850 [クリアランス300] (耐火帯) 12.5mm	種別： ステンレス	フォルダ固定間隔： @ ≤ 560 mm	※ 落下防止ワイヤー付	S= 1:2
			仕上げ： HL			



可動図	可動量
	+150mm -150mm
	+フリー -フリー
	+30mm -30mm



※両端部の見附部分に各1本の落下防止ワイヤーを取り付けます。

※落下防止ワイヤーは、本体にネジピンとロックナットで取付し、もう一方の端を躯体にタッピンネジで固定接続します。

制定: 2017.11.20  
改訂: 2020.12.12, 28

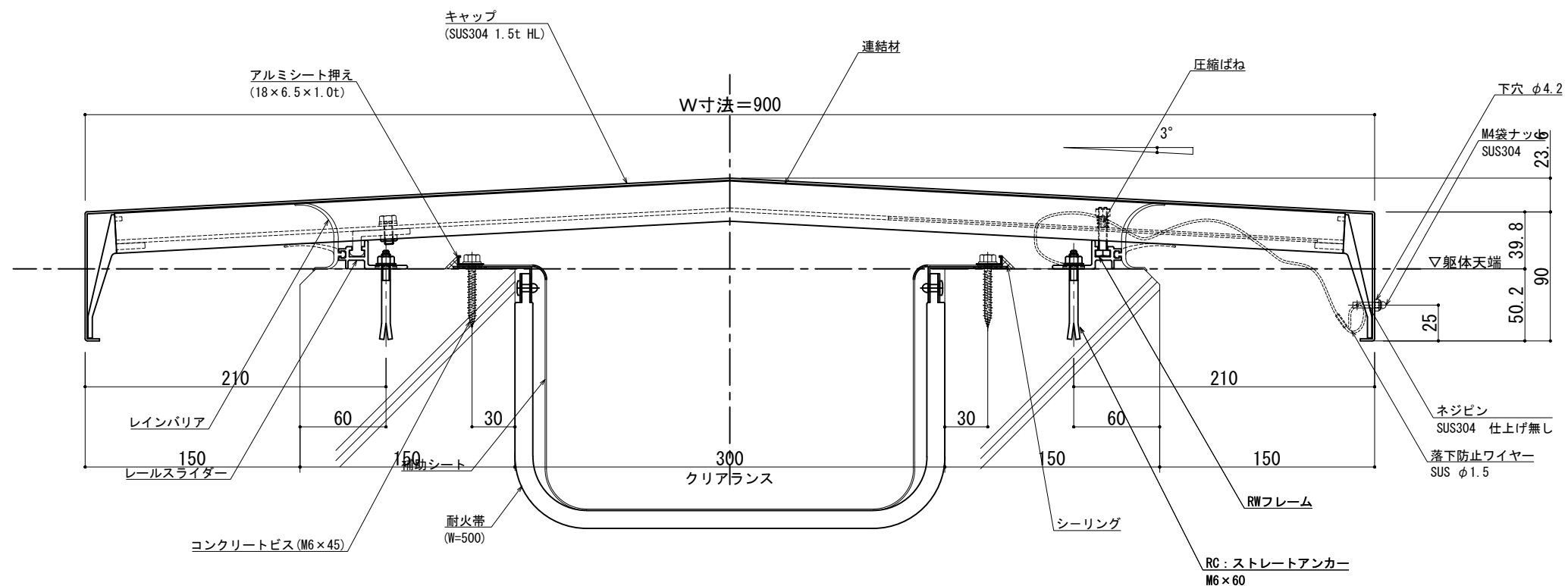
改訂	改訂年月日	概要	特記事項
			当工事で使用する設計仕様、部材仕様は、設計仕様書に記載。
	△		



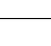
井上商事株式会社

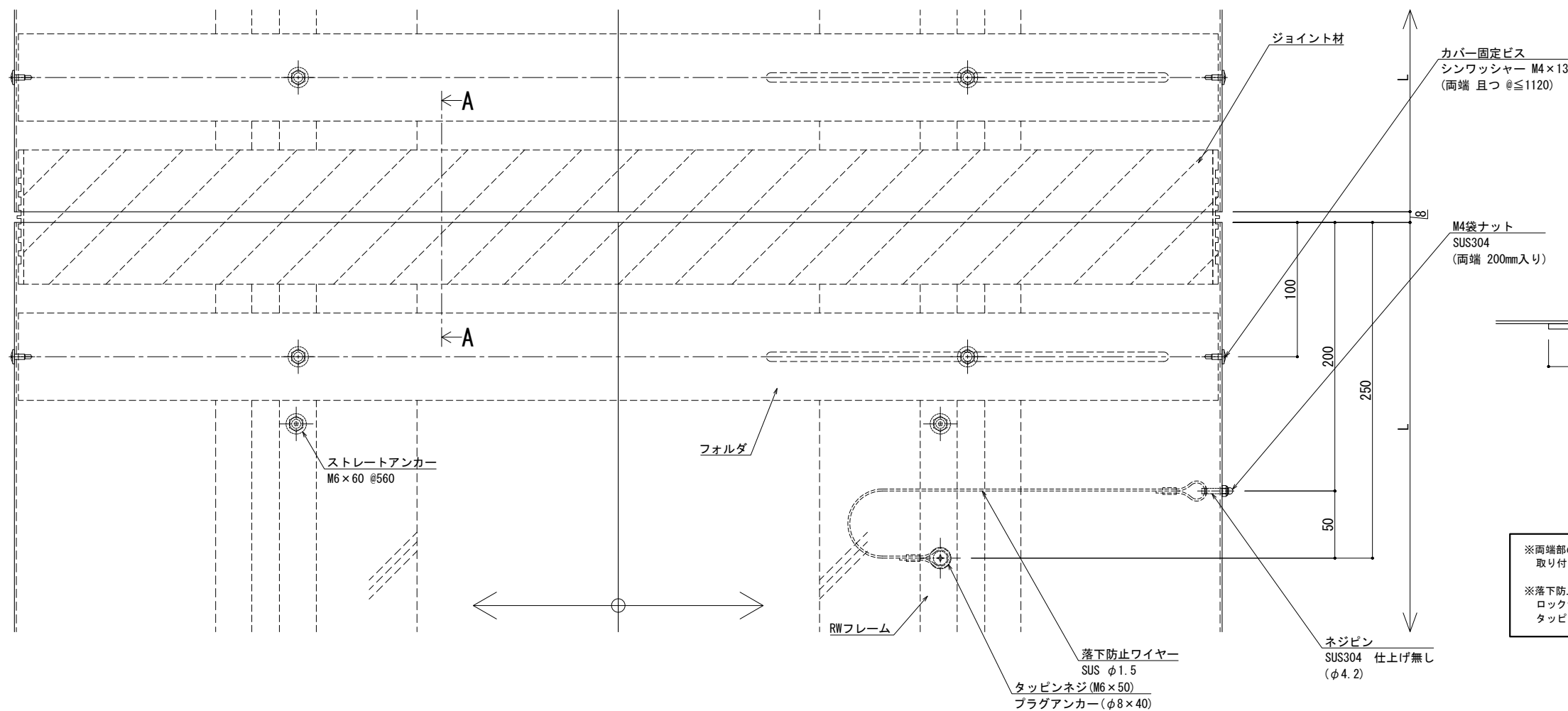
作成	設計	担当	検印	工事名	縮尺	通し番号
作成年月日	タイプ	図名	EXP. J. C 屋根-屋根 SL-SRW850 断面図	A1 1:2 A3 1:4	校の内	

管理番号 0000000001 000

■	屋根 - 屋根	SL-SRW900 [クリアランス300] (耐火帯) 12.5mm	種別: ステンレス	フォルダ固定間隔: @ ≤ 560 mm	※ 落下防止ワイヤー付	S= 1:2
			仕上げ: HL			



可動図	可動量
	+150mm -150mm
	+フリー -フリー
	+30mm -30mm

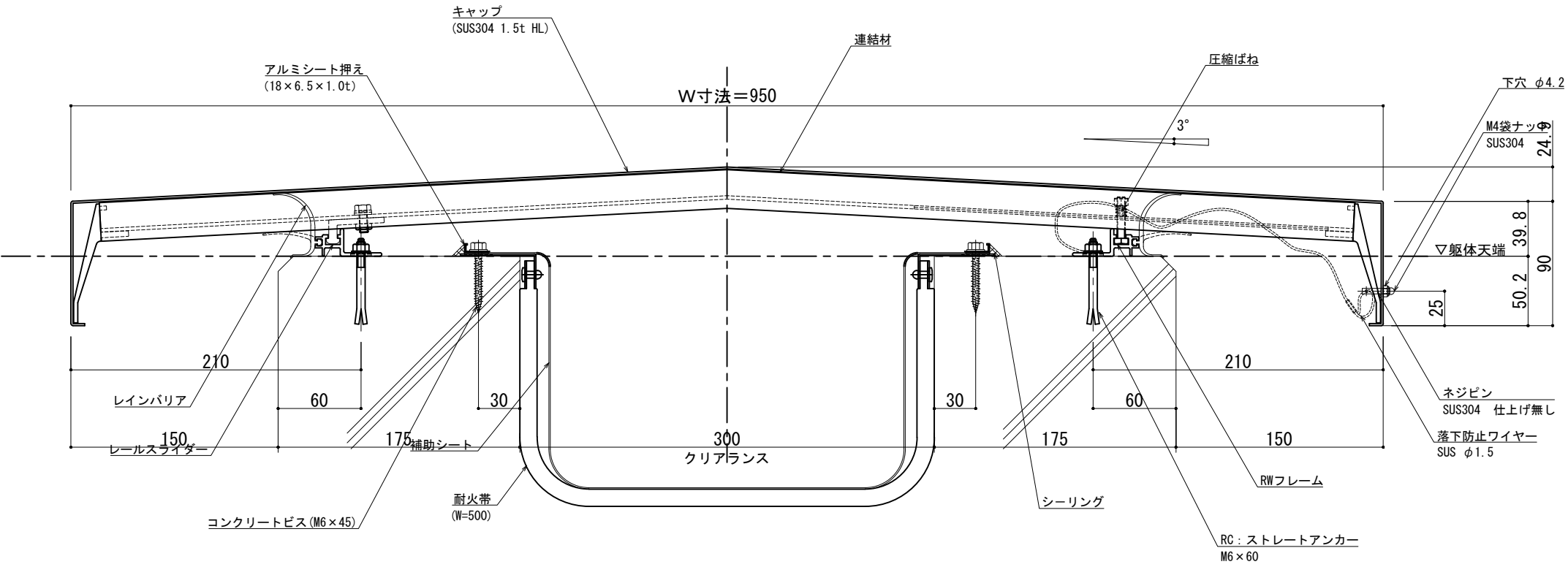


※両端部の見附部分に各1本の落下防止ワイヤーを取り付けます。

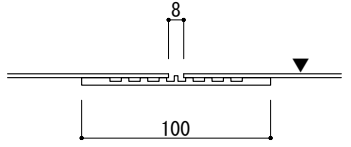
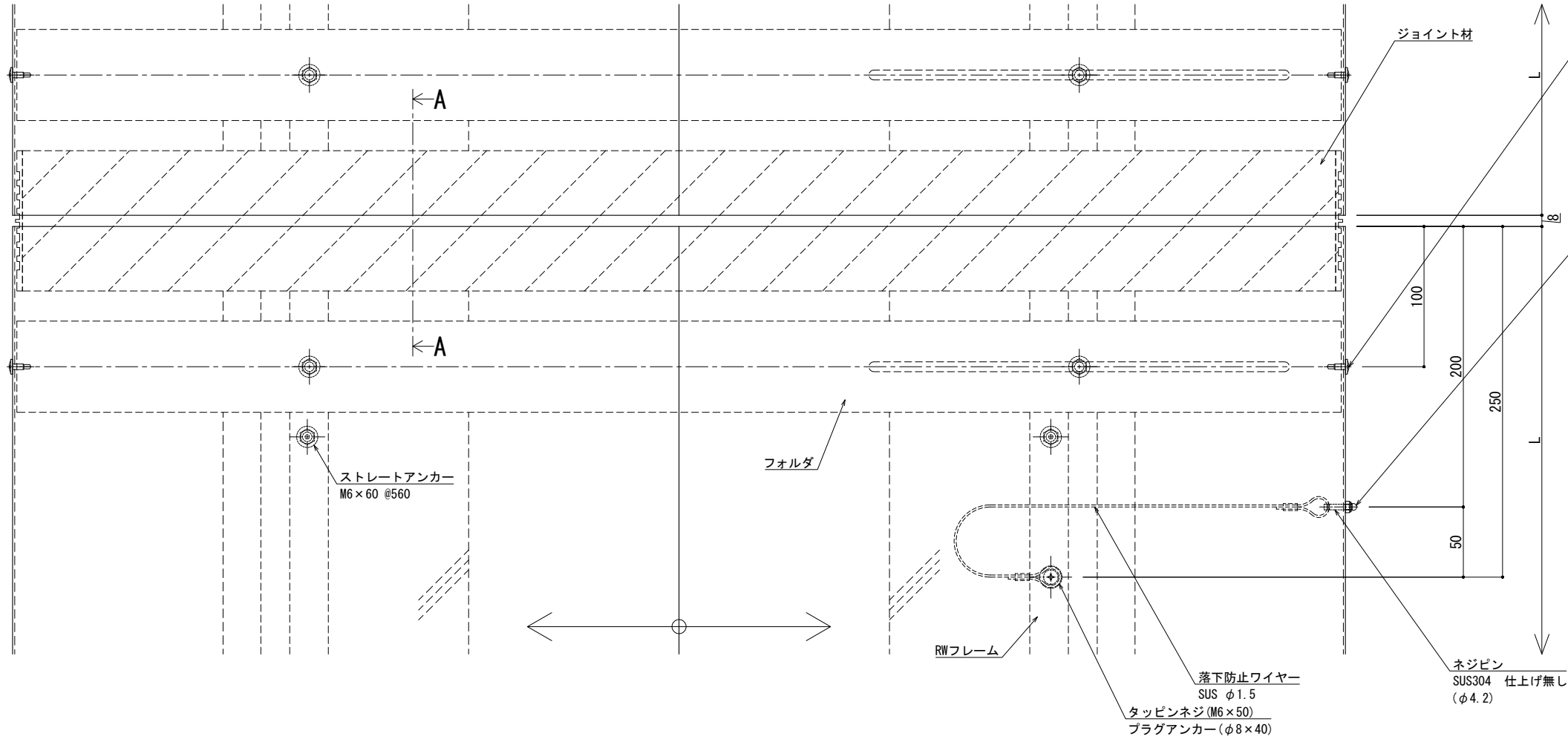
※落下防止ワイヤーは、本体にネジピンとロックナットで取付け、もう一方の端を躯体にタッピンネジで固定接続します。

改訂	改訂年月日	概 要	特 記 事 項	<div><div>IS</div><div>井上商事株式会社</div></div>	作 成	設 計	担 当	検 印	工事名	縮 尺	通し番号
			当工事で使用する 設計仕様、部材仕様 は、設計仕様書に記載。		・	・	・	・	・	A1 1:2 A3 1:4	・ / 校の内
					作成年月日	タイプ	図 名	区分	図面番号		
	△	・			・	・	EXP. J. C 屋根-屋根 SL-SRW900 断面図	■	■ ■ ■ ■		
					* 管理番号 * 000000000.000						

■	屋根 - 屋根	S L-SRW950 [クリアランス300] (耐火帯) 12.5mm	種別： ステンレス	フォルダ固定間隔： @ ≤ 560 mm	※ 落下防止ワイヤー付	S= 1:2
			仕上げ： HL			



可動図	可動量
	+150mm -150mm
	+フリー -フリー
	+30mm -30mm



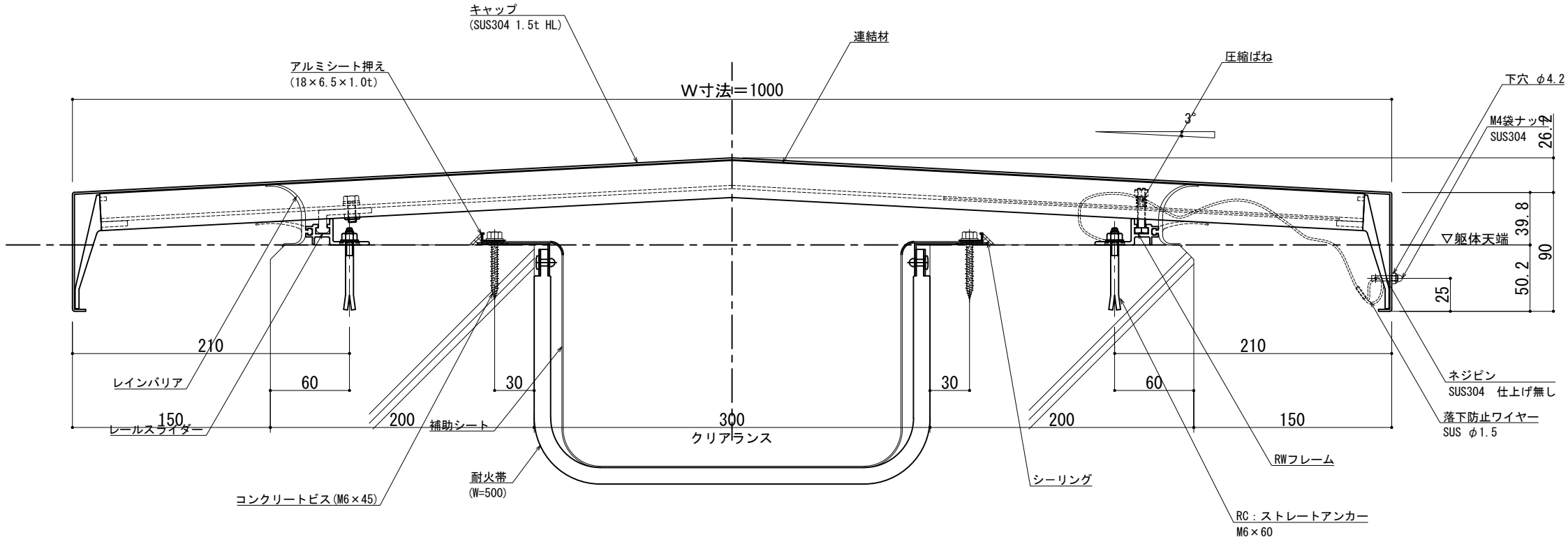
※両端部の見附部分に各1本の落下防止ワイヤーを取り付けます。

※落下防止ワイヤーは、本体にネジピンとロックナットで取付し、もう一方の端を躯体にタッピンネジで固定接続します。

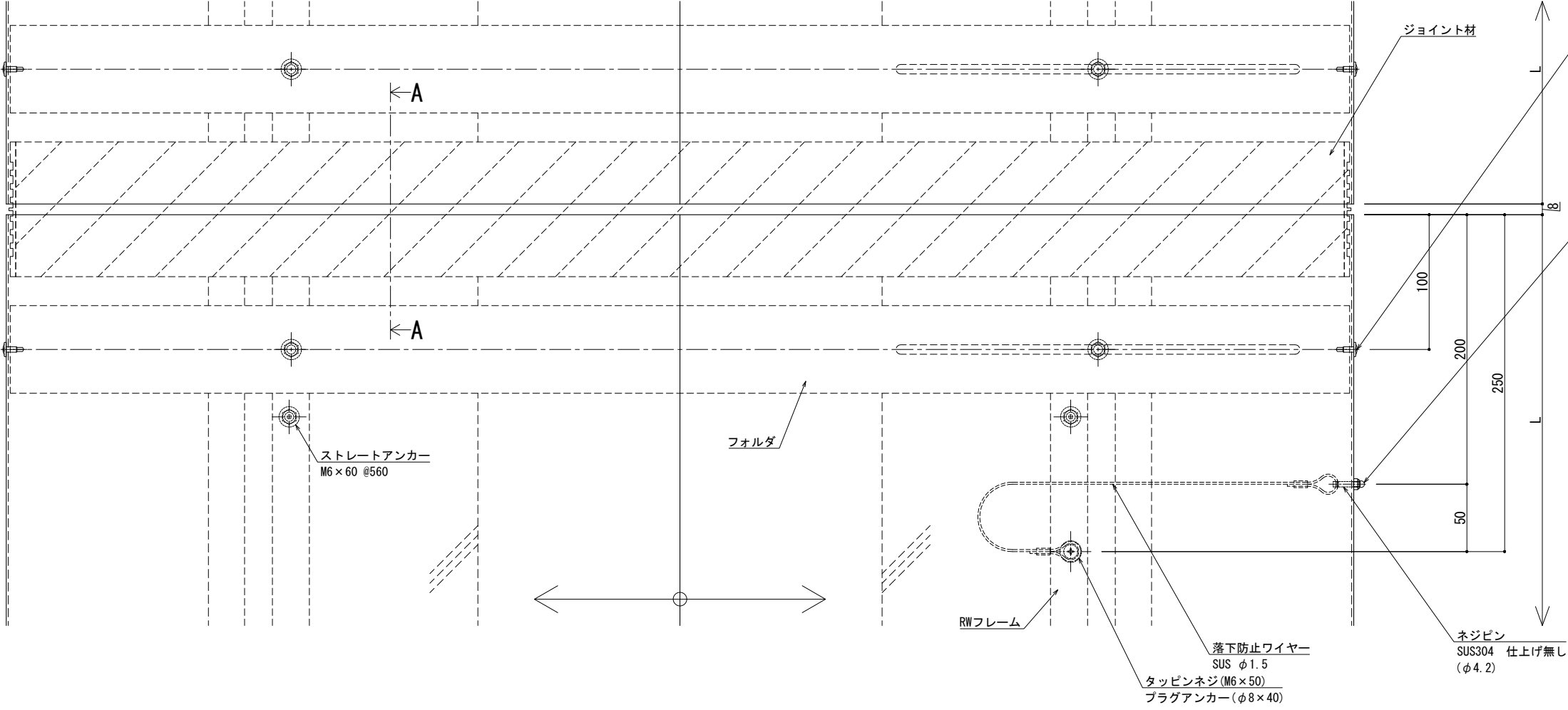
制定: 2017.11.20  
変更: 2020.12.12.28

改訂	改訂年月日	概要	特記事項	井上商事株式会社	作成	設計	担当	検印	工事名	縮尺	通し番号
			当工事で使用する設計仕様、部材仕様は、設計仕様書に記載。		作成年月日		タイプ		図名	A1 1:2 A3 1:4	校の内
									EXP. J. C 屋根-屋根 SL-SRW950 断面図	区分	図面番号
										管理番号	0000000001.000

■	屋根 - 屋根	SL-SRW1000 [クリアランス300] (耐火帯) 12.5mm	種別: ステンレス	フォルダ固定間隔: @ ≤ 560 mm	※ 落下防止ワイヤー付	S= 1:2
			仕上げ: HL			



可動図	可動量
	+150mm -150mm
	+フリー -フリー
	+30mm -30mm

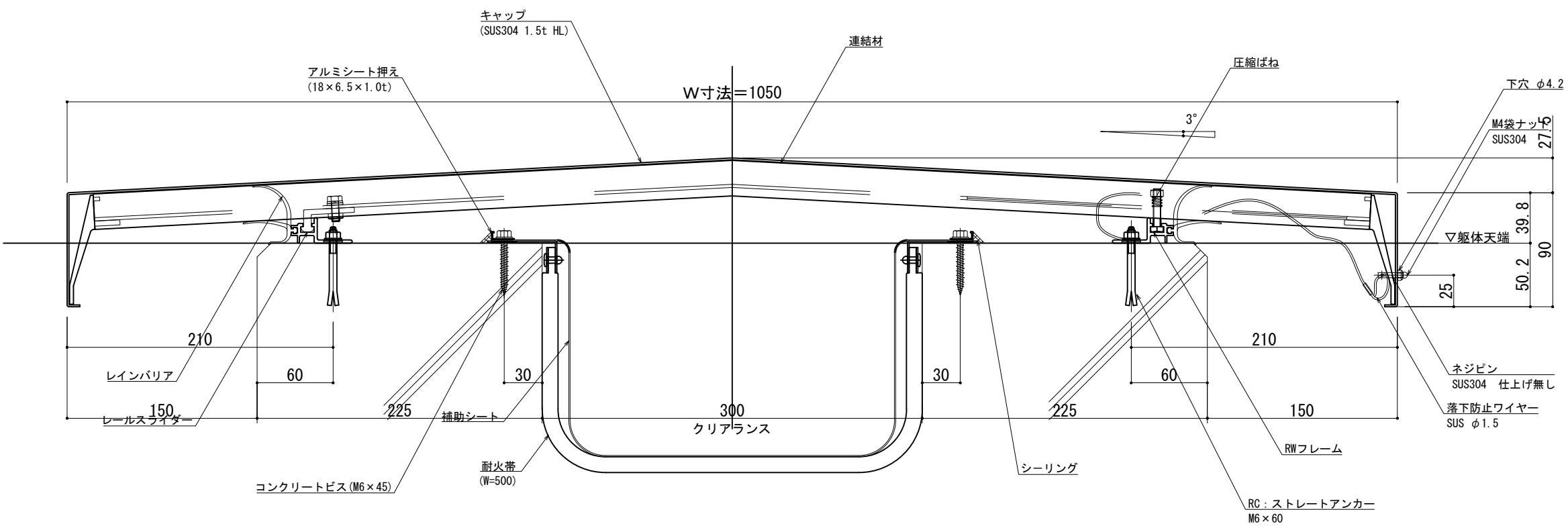


※両端部の見附部分に各1本の落下防止ワイヤーを取り付けます。

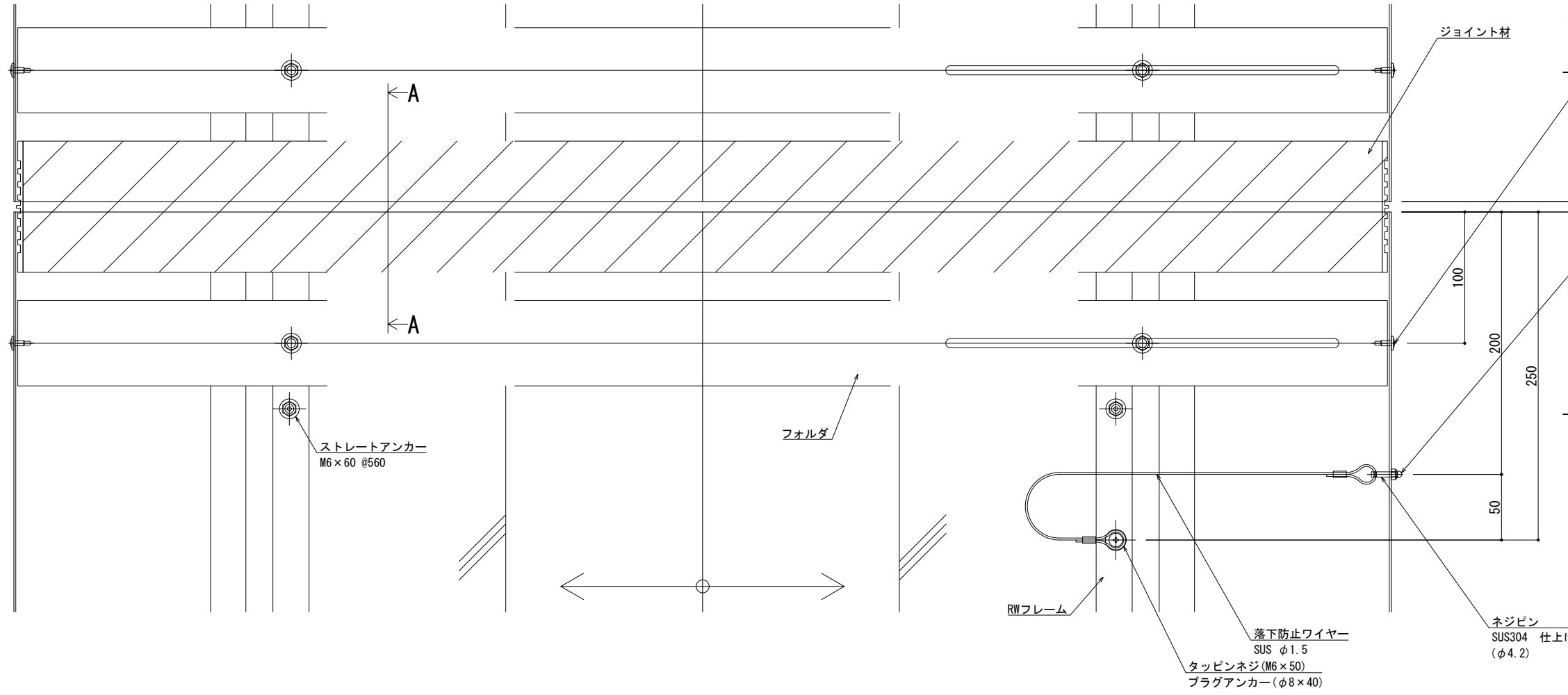
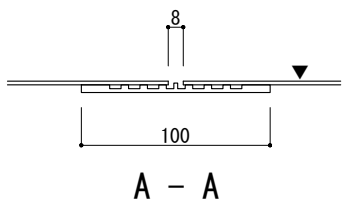
※落下防止ワイヤーは、本体にネジピンとロックナットで取付し、もう一方の端を躯体にタッピンネジで固定接続します。

改訂 年月日	改訂年月日	概要	特記事項	井上商事株式会社	作成	設計	担当	検印	工事名	縮尺	通し番号
			当工事で使用する設計仕様、部材仕様は、設計仕様書に記載。		作成年月日		タイプ		図名	A1 1:2 A3 1:4	校の内
									EXP. J. C 屋根-屋根 SL-SRW1000 断面図	区分	図面番号
										管理番号	0000000001.000

■	屋根 - 屋根	SL-SRW1050 [クリアランス300] (耐火帯) 12.5mm	種別: ステンレス	フォルダ固定間隔:	※ 落下防止ワイヤー付	S= 1:2
			仕上げ: HL	@ ≤ 560 mm		



可動図	可動量
	+150mm -150mm
	+フリー -フリー
	+30mm -30mm



※両端部の見附部分に各1本の落下防止ワイヤーを取り付けます。

※落下防止ワイヤーは、本体にネジピンとロックナットで取付し、もう一方の端を躯体にタッピンネジで固定接続します。

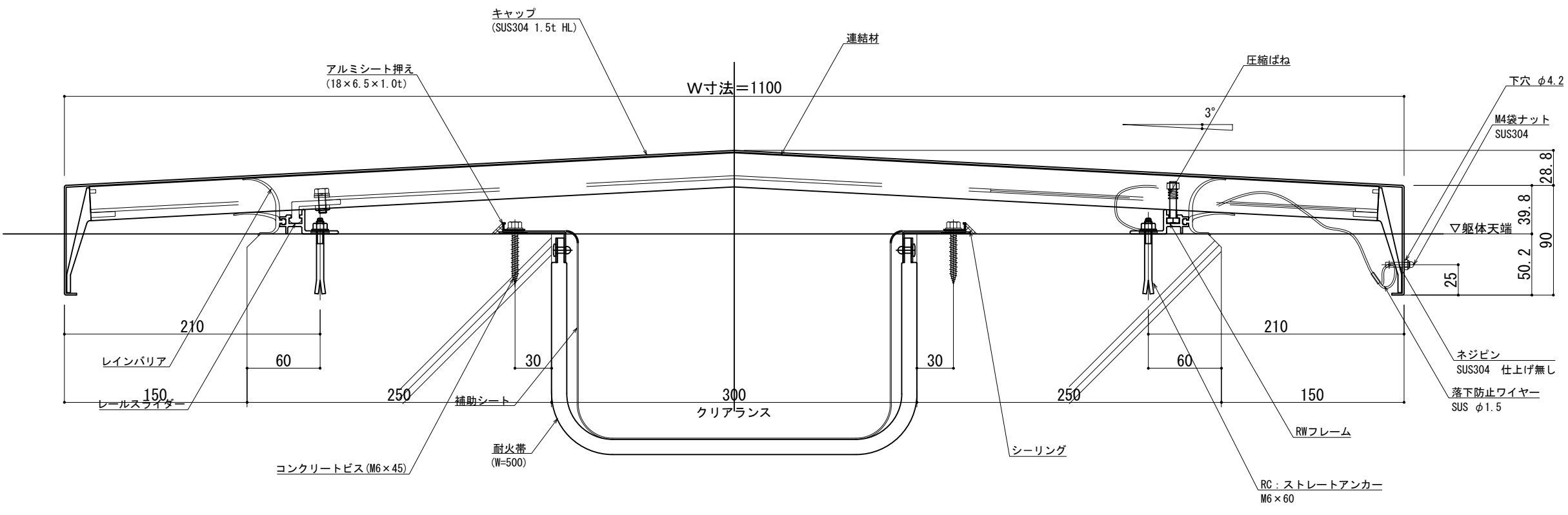
製図: 2017.11.20  
変更: 2020.12.12.28

改訂	改訂年月日	概要	特記事項
1			当工事で使用する設計仕様、部材仕様は、設計仕様書に記載。
2			
3			

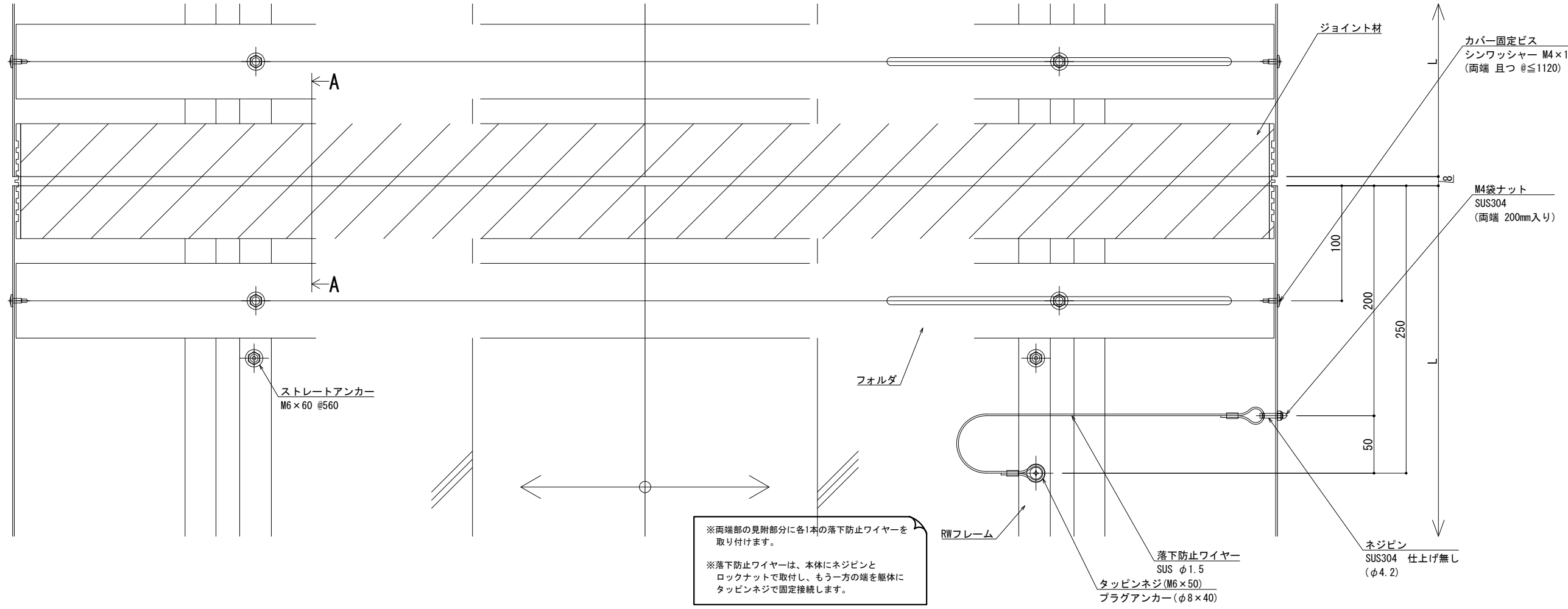
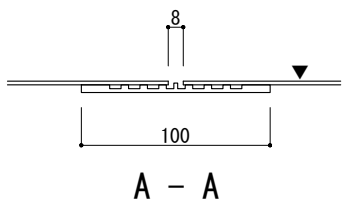
井上商事株式会社

作成	設計	担当	検印	工事名	縮尺	通し番号
作成年月日		タイプ		図名	A1 1:2 A3 1:4	秋の内
				EXP. J. C 屋根-屋根 SL-SRW1050 断面図	区分	図面番号

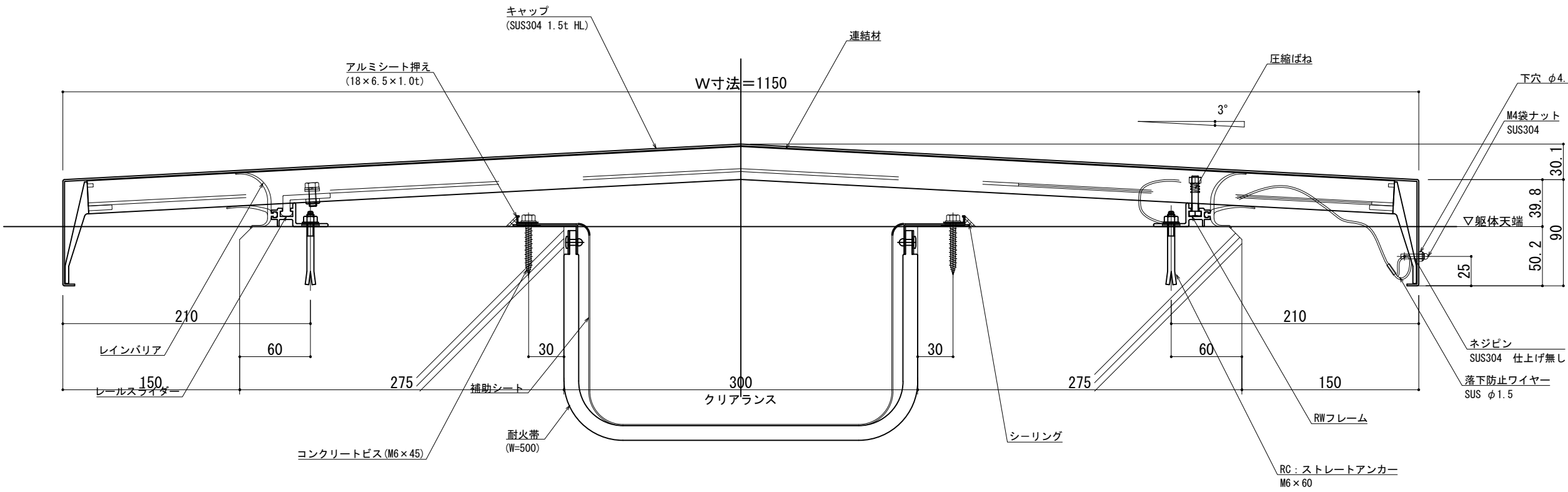
管理番号 000000000,000



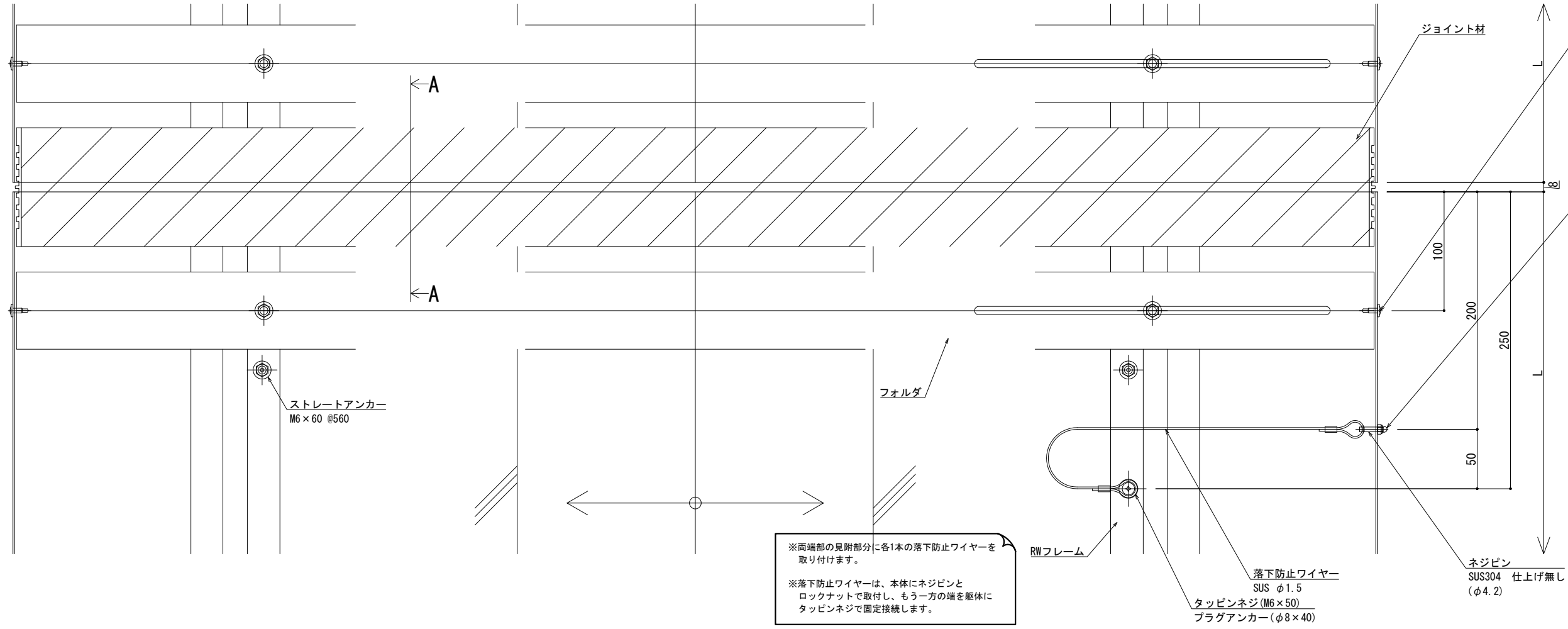
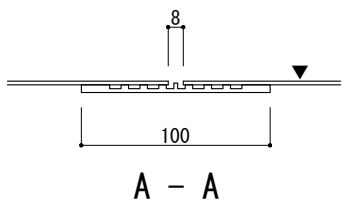
可動図	可動量
	+150mm -150mm
	+フリー -フリー
	+30mm -30mm



■	屋根 - 屋根	S L-SRW 1 1 5 0 [クリアランス300] (耐火帯) 12.5mm	種別: ステンレス	フォルダ固定間隔: @ ≤ 560 mm	※ 落下防止ワイヤー付	S= 1:2
			仕上げ: HL			



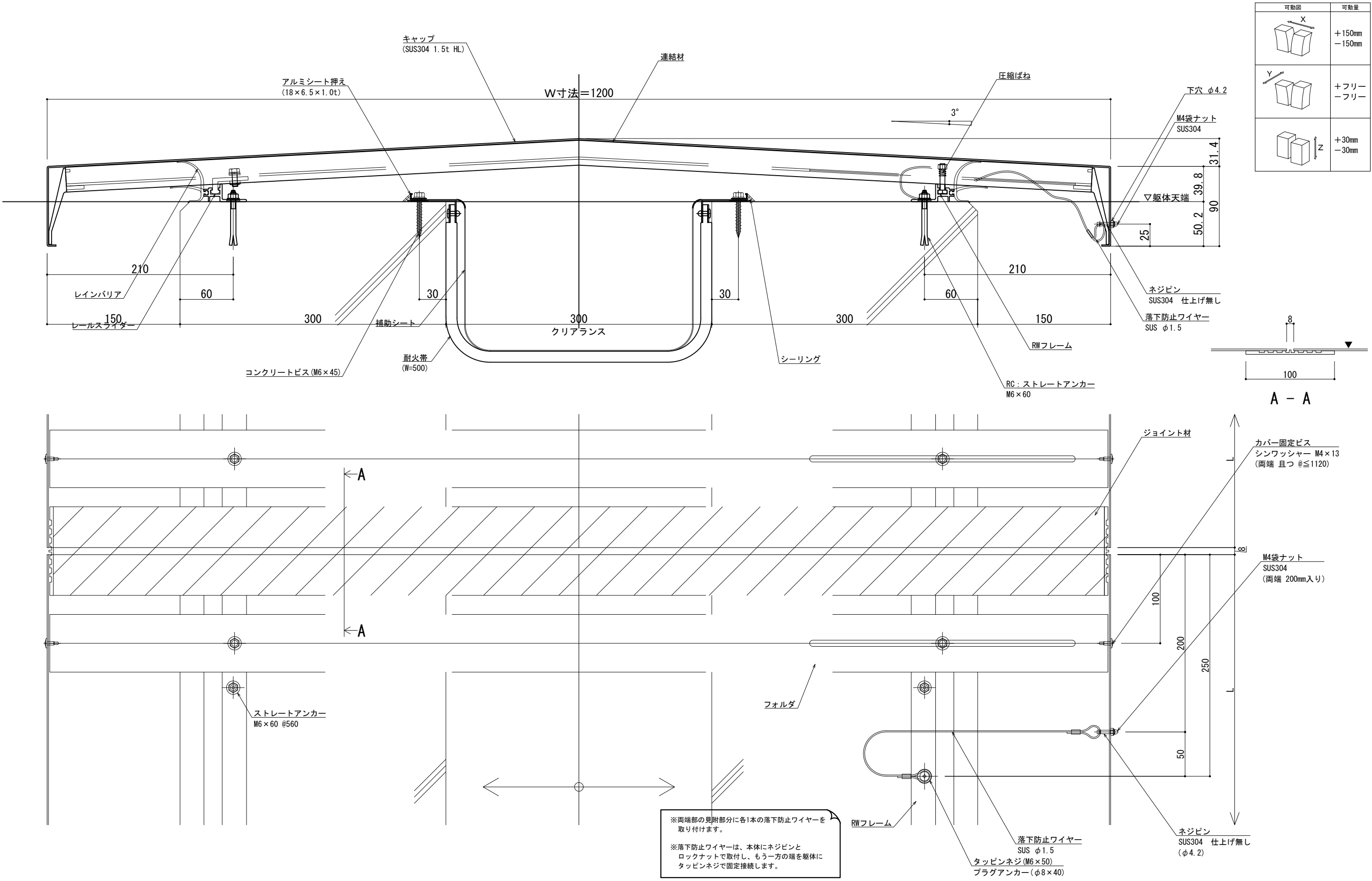
可動図	可動量
	+150mm -150mm
	+フリー -フリー
	+30mm -30mm



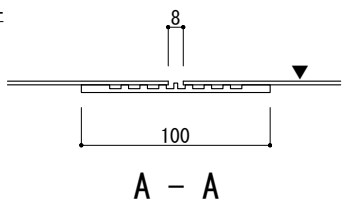
製図: 2017.11.20  
変更: 2020.12.12.28

改訂	改訂年月日	概要	特記事項	井上商事株式会社	作成	設計	担当	検印	工事名	縮尺	通し番号
			当工事で使用する設計仕様、部材仕様は、設計仕様書に記載。		作成年月日		タイプ		図名	A1 1:2 A3 1:4	・ / 枚の内
									EXP. J. C 屋根-屋根 SL-SRW1150 断面図	区分	図面番号
										管理番号	000000000, 000

■	屋根 - 屋根	S L-SRW1200 [クリアランス300] (耐火帯) 12.5mm	種別: ステンレス	フォルダ固定間隔: @ ≤ 560 mm	※ 落下防止ワイヤー付	S= 1:2
			仕上げ: HL			



可動図	可動量
	+150mm -150mm
	+フリー -フリー
	+30mm -30mm



※両端部の見附部分に各1本の落下防止ワイヤーを取り付けます。

※落下防止ワイヤーは、本体にネジピンとロックナットで取付し、もう一方の端を躯体にタッピンネジで固定接続します。

改訂	改訂年月日		概 要		特 記 事 項		IS	シルビーライン	井上商事株式会社	作 成	設 計	担 当	検 印	工 事 名		縮 尺		通 し 番 号					
					当工事で使用する 設計仕様、部材仕様 は、設計仕様書に記載。					・	・	・	・	・	A1 1:2 A3 1:4		・ / 枚の内						
	△ 〃 〃 〃 〃 〃																						
															EXP. J. C 屋根-屋根 SL-SRW1200 断面図		区分	図面番号		管理番号		000000000, 000	

