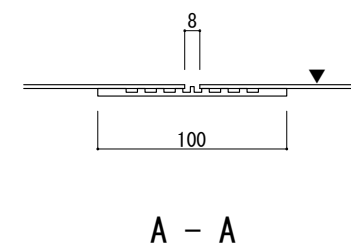
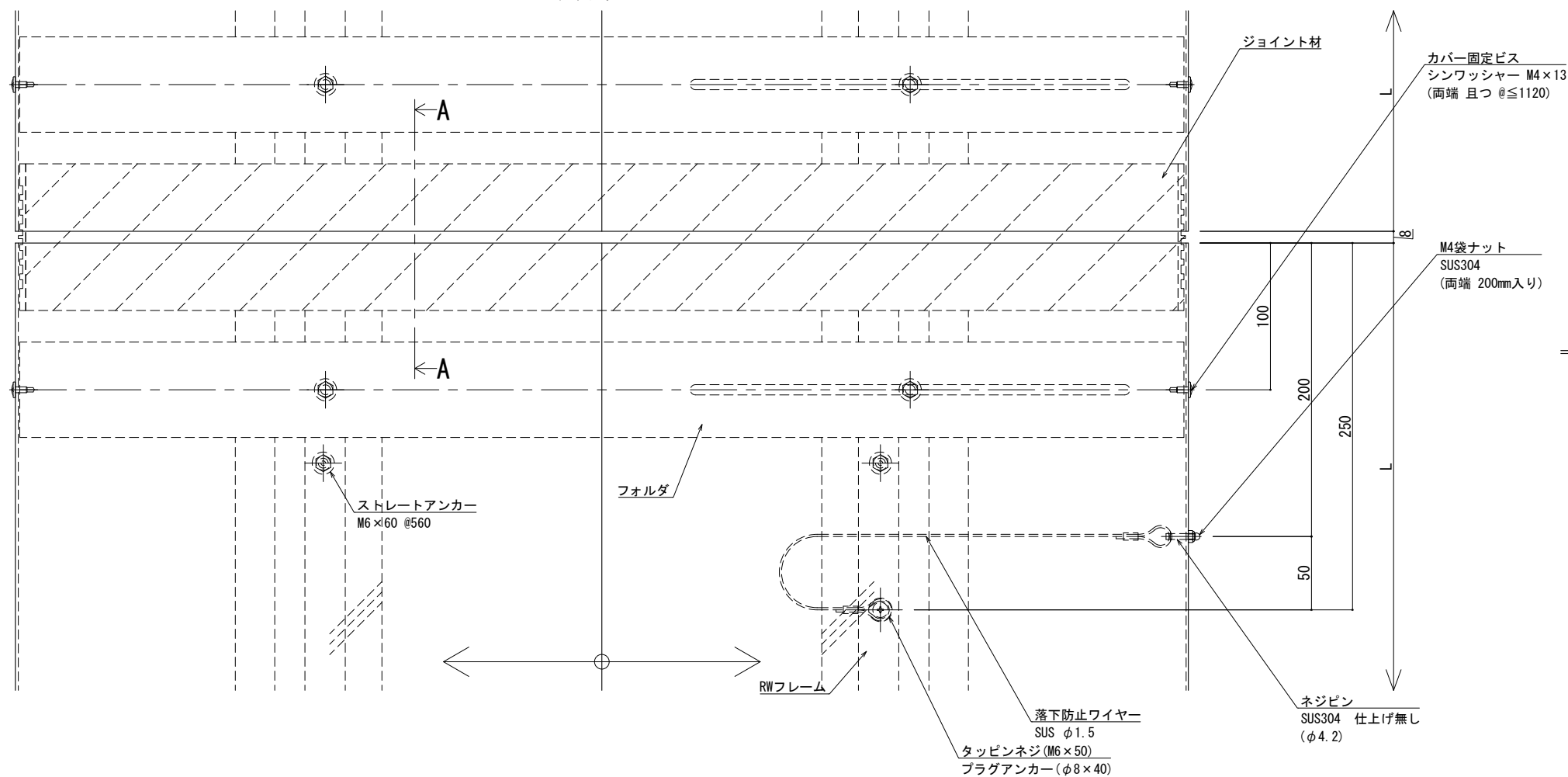


可動図	可動量
	+150mm -150mm
	+フリー -フリー
	+30mm -30mm



※両端部の見附部分に各1本の落下防止ワイヤーを取り付けます。  
※落下防止ワイヤーは、本体にネジピンとロックナットで取付し、もう一方の端を躯体にタッピンネジで固定接続します。

製図: 2022.10.12

改訂年月日	概要	特記事項
		当工事で使用する設計仕様、部材仕様は、設計仕様書に記載。

井上商事株式会社

作成	設計	担当	検印	工事名

縮尺	通し番号
A1 1:2 A3 1:4	

区分	図面番号
EXP. J. C 屋根-屋根 SL-SRW800 (t25) 断面図	

管理番号: 00000000\_000

屋根 - 屋根

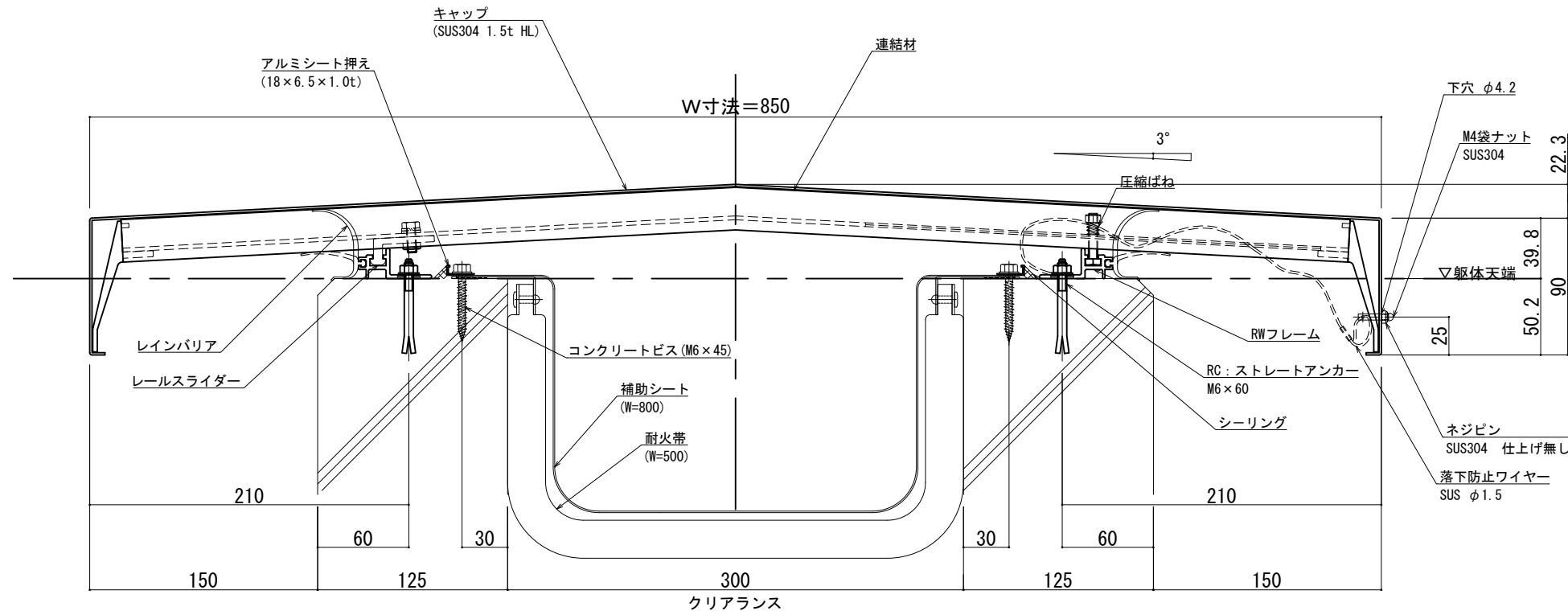
SL-SRW850 [クリアランス300] (耐火帯) 25mm

種別: ステンレス  
仕上げ: HL

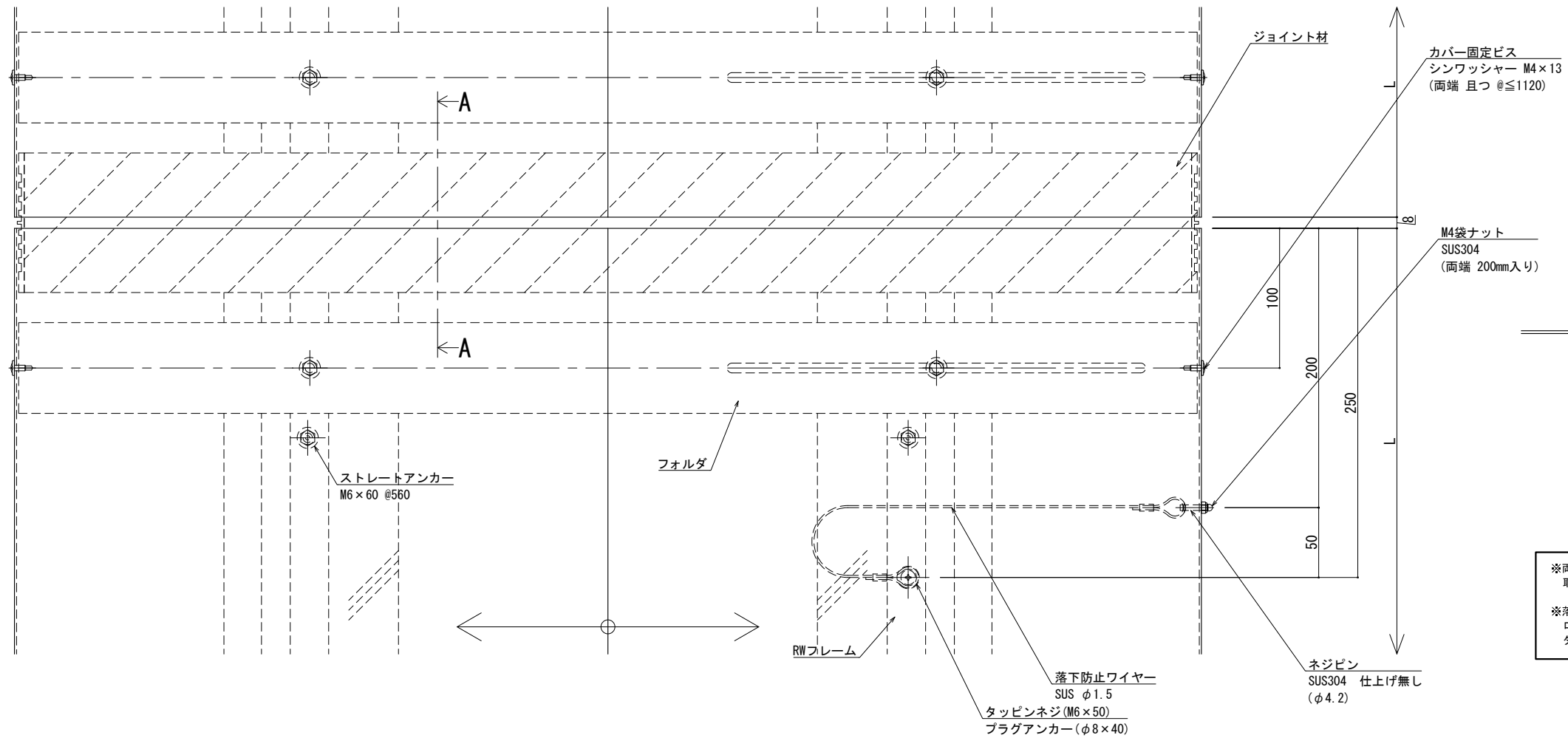
フォルダ固定間隔:  
@ ≤ 560 mm

※ 落下防止ワイヤー付

S= 1:2



可動図	可動量
	+150mm -150mm
	+フリー -フリー
	+30mm -30mm



※両端部の見附部分に各1本の落下防止ワイヤーを取り付けます。

※落下防止ワイヤーは、本体にネジピンとロックナットで取付し、もう一方の端を躯体にタッピンネジで固定接続します。

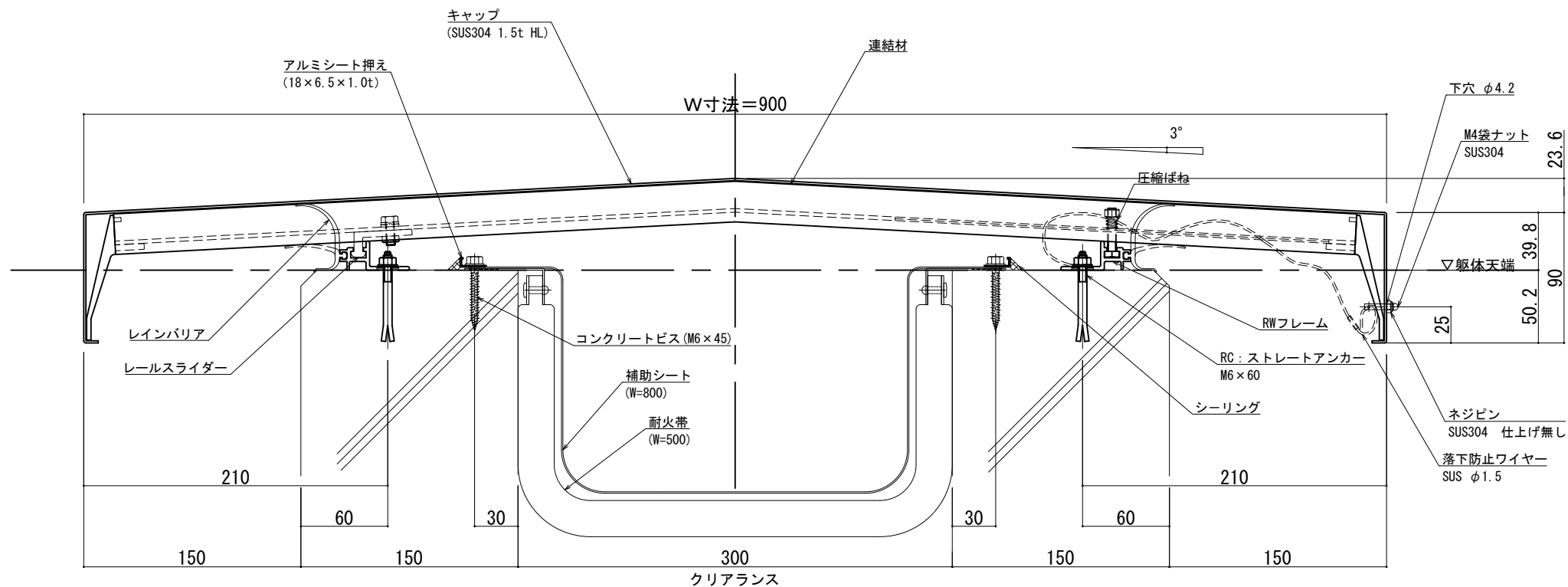
製図: 2022.10.12

改訂年月日	概要	特記事項
		当工事で使用する設計仕様、部材仕様は、設計仕様書に記載。

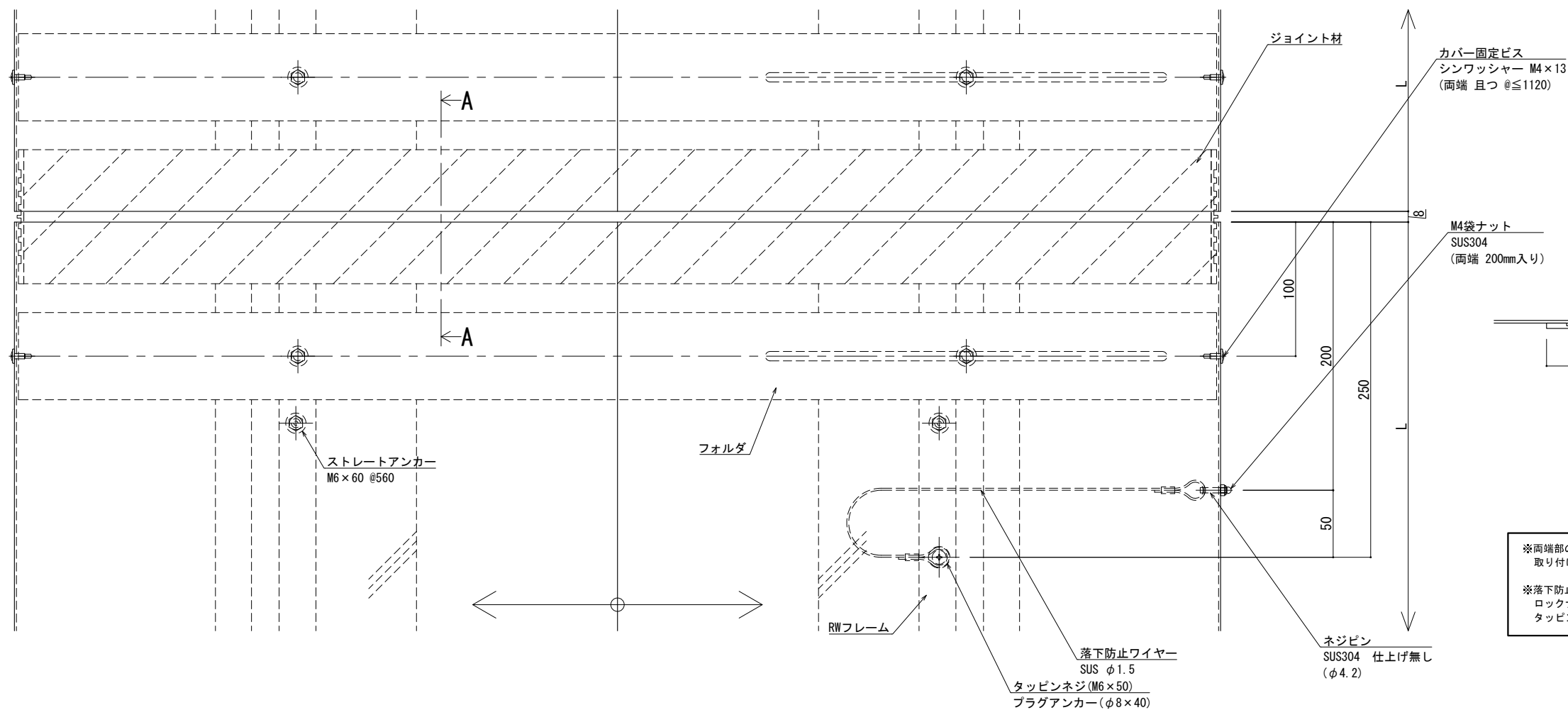
井上商事株式会社

作成	設計	担当	検印	工事名
作成年月日	タイプ	図名		
		EXP. J. C 屋根-屋根 SL-SRW850 (t25) 断面図		

縮尺	通し番号
A1 1:2 A3 1:4	校の内
区分	図面番号
管理番号: 00000000_000	



可動図	可動量
	+150mm -150mm
	+フリー -フリー
	+30mm -30mm



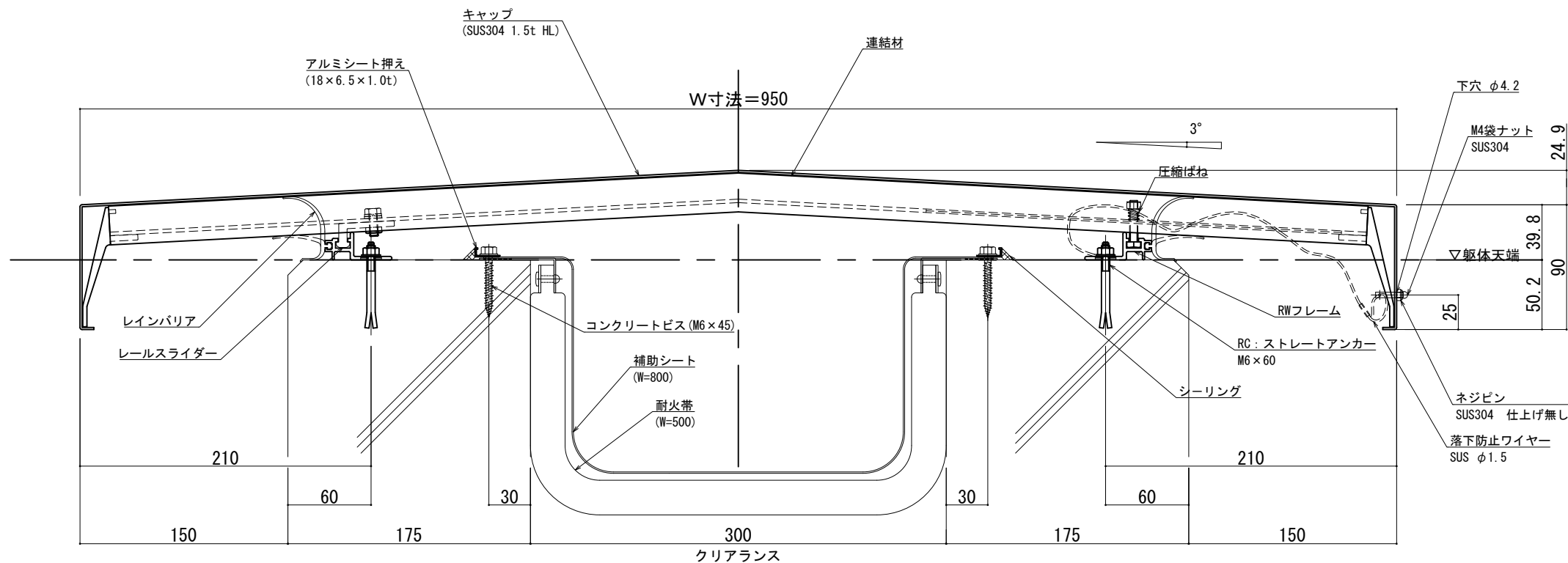
※両端部の見附部分に各1本の落下防止ワイヤーを取り付けます。

※落下防止ワイヤーは、本体にネジピンとロックナットで取付し、もう一方の端を躯体にタッピンネジで固定接続します。

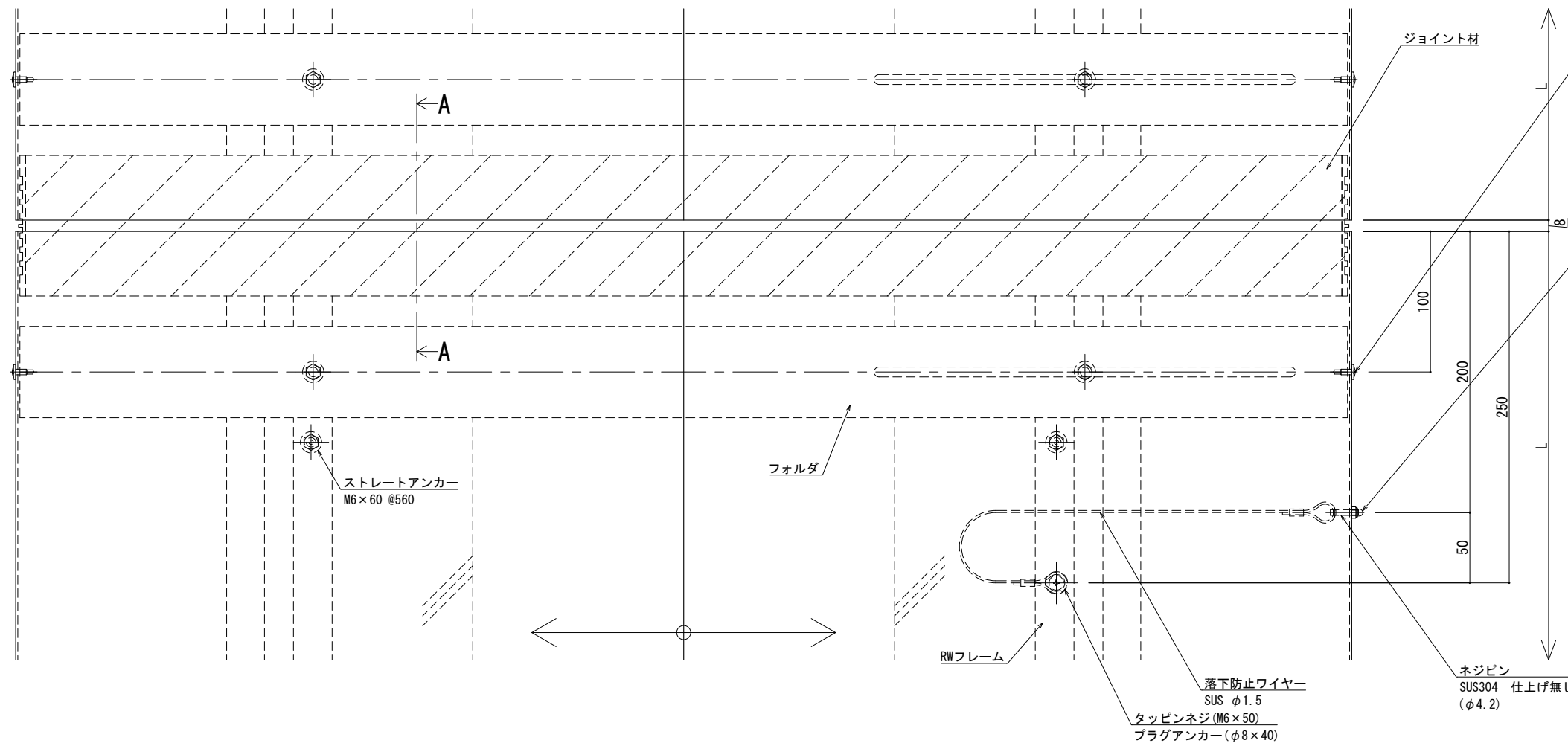
改訂年月日	概要	特記事項
		当工事で使用する設計仕様、部材仕様は、設計仕様書に記載。

作成	設計	担当	検印	工事名
作成年月日	タイプ	図名		
		EXP. J. C 屋根-屋根 SL-SRW900 (t25) 断面図		

縮尺	通し番号
A1 1:2 A3 1:4	校の内
区分	図面番号



可動図	可動量
	+150mm -150mm
	+フリー -フリー
	+30mm -30mm



※両端部の見附部分に各1本の落下防止ワイヤーを取り付けます。

※落下防止ワイヤーは、本体にネジピンとロックナットで取付し、もう一方の端を躯体にタッピンネジで固定接続します。

改訂年月日	概要	特記事項
		当工事で使用する設計仕様、部材仕様は、設計仕様書に記載。

作成	設計	担当	検印	工事名	縮尺	通し番号
				EXP. J. C 屋根-屋根 SL-SRW950 (t25) 断面図	A1 1:2 A3 1:4	校の内
作成年月日	タイプ	図名	図面番号	管理番号: 00000000_000		

屋根 - 屋根

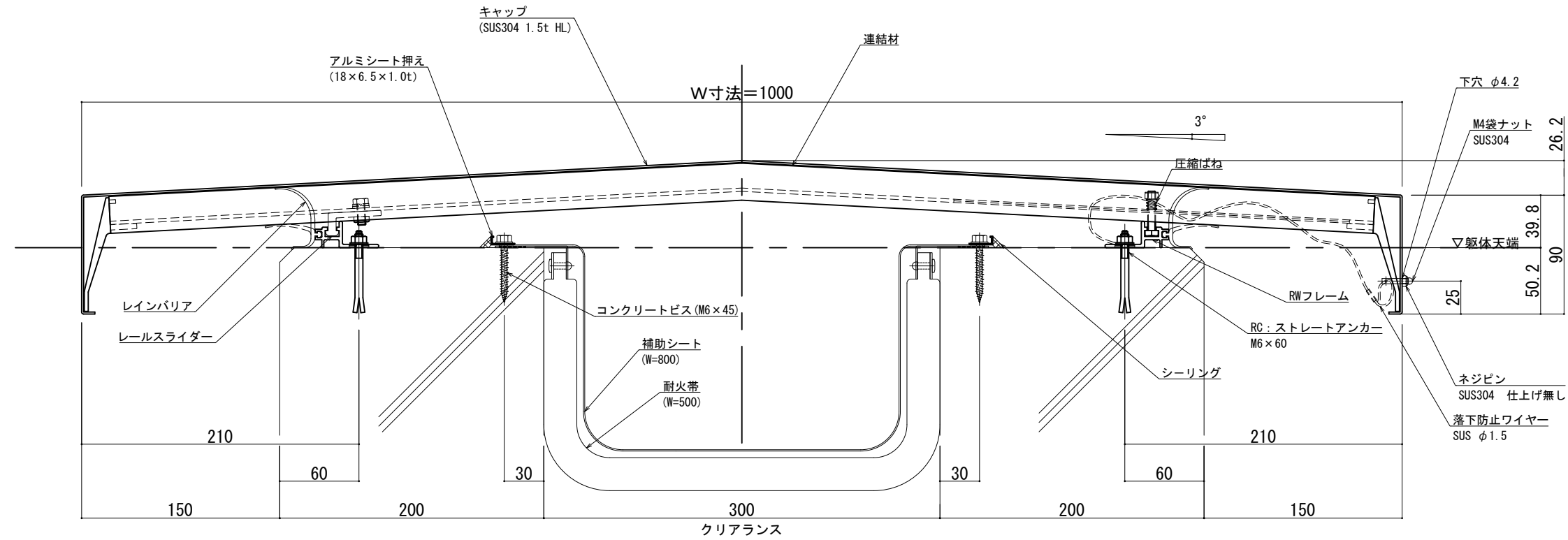
SL-SRW1000 [クリアランス300] (耐火帯) 25mm

種別: ステンレス  
仕上げ: HL

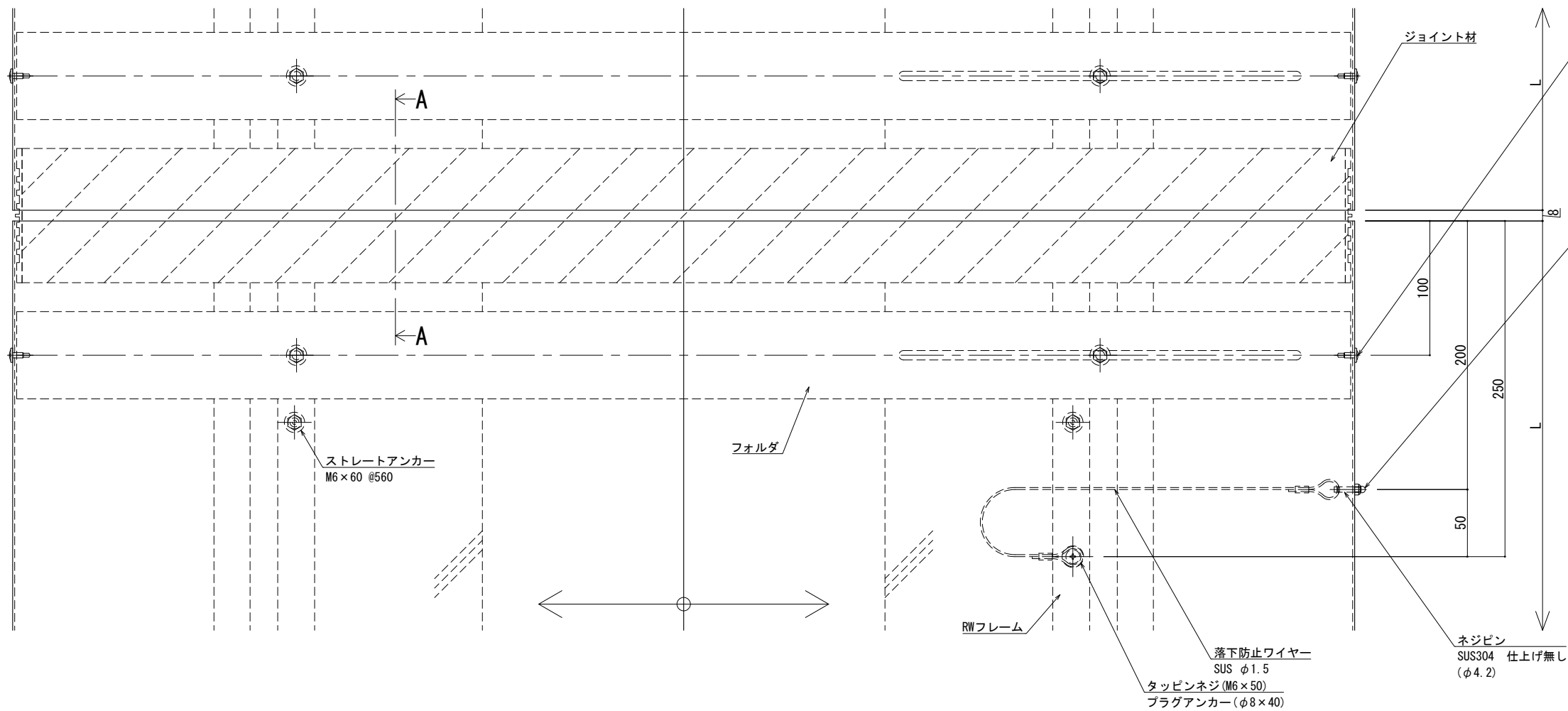
フォルダ固定間隔:  
@ ≤ 560 mm

※ 落下防止ワイヤー付

S= 1:2



可動図	可動量
	+150mm -150mm
	+フリー -フリー
	+30mm -30mm



※両端部の見附部分に各1本の落下防止ワイヤーを取り付けます。

※落下防止ワイヤーは、本体にネジピンとロックナットで取付し、もう一方の端を躯体にタッピンネジで固定接続します。

製図: 2022.10.10

改訂年月日	概要	特記事項
		当工事で使用する 設計仕様、部材仕様 は、設計仕様書に記載。

井上商事株式会社

作成	設計	担当	検印	工事名
				EXP. J. C 屋根-屋根 SL-SRW1000 (t25) 断面図

縮尺	通し番号
A1 1:2 A3 1:4	校の内

管理番号: 00000000\_000

屋根 - 屋根

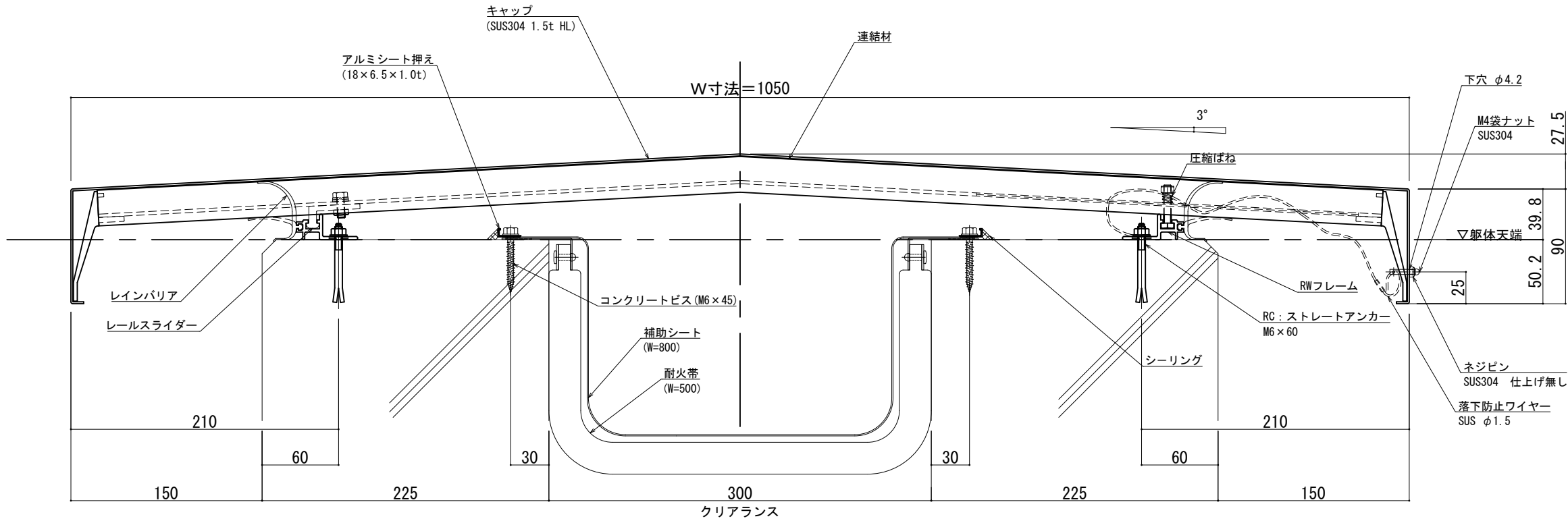
SL-SRW1050 [クリアランス300] (耐火帯) 25mm

種別: ステンレス  
仕上げ: HL

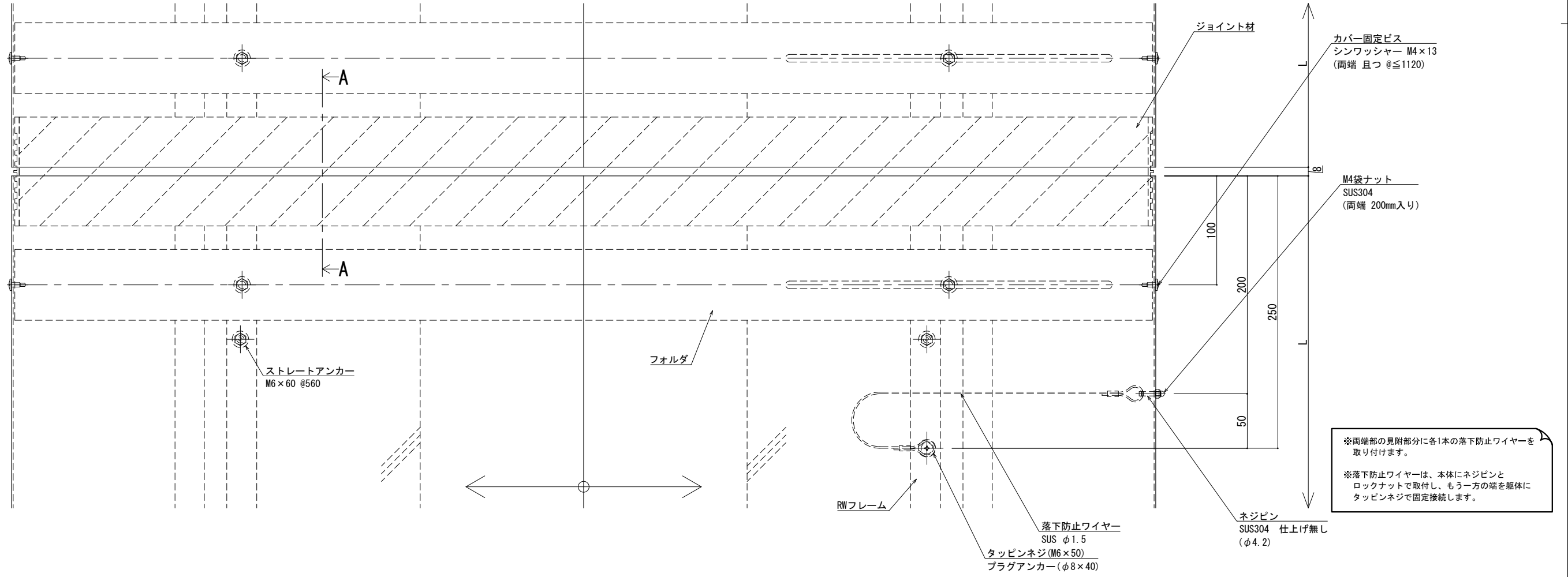
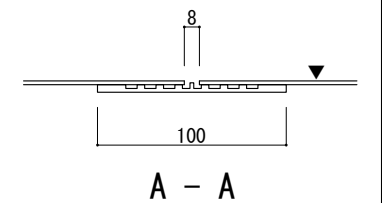
フォルダ固定間隔:  
@ $\leq$  560 mm

※ 落下防止ワイヤー付

S= 1:2



可動図	可動量
	+150mm -150mm
	+フリー -フリー
	+30mm -30mm



※両端部の見附部分に各1本の落下防止ワイヤーを取り付けます。

※落下防止ワイヤーは、本体にネジピンとロックナットで取付し、もう一方の端を躯体にタッピングネジで固定接続します。

製図: 2022.02.02

改訂年月日	概要	特記事項
		当工事で使用する 設計仕様、部材仕様 は、設計仕様書に記載。

井上商事株式会社

作成	設計	担当	検印	工事名	縮尺	通し番号
作成年月日	タイプ			図名	A1 1:2 A3 1:4	秋の内
				EXP. J. C 屋根-屋根 SL-SRW1050 (t25) 断面図	区分	図面番号

管理番号: 00000000, 000

屋根 - 屋根

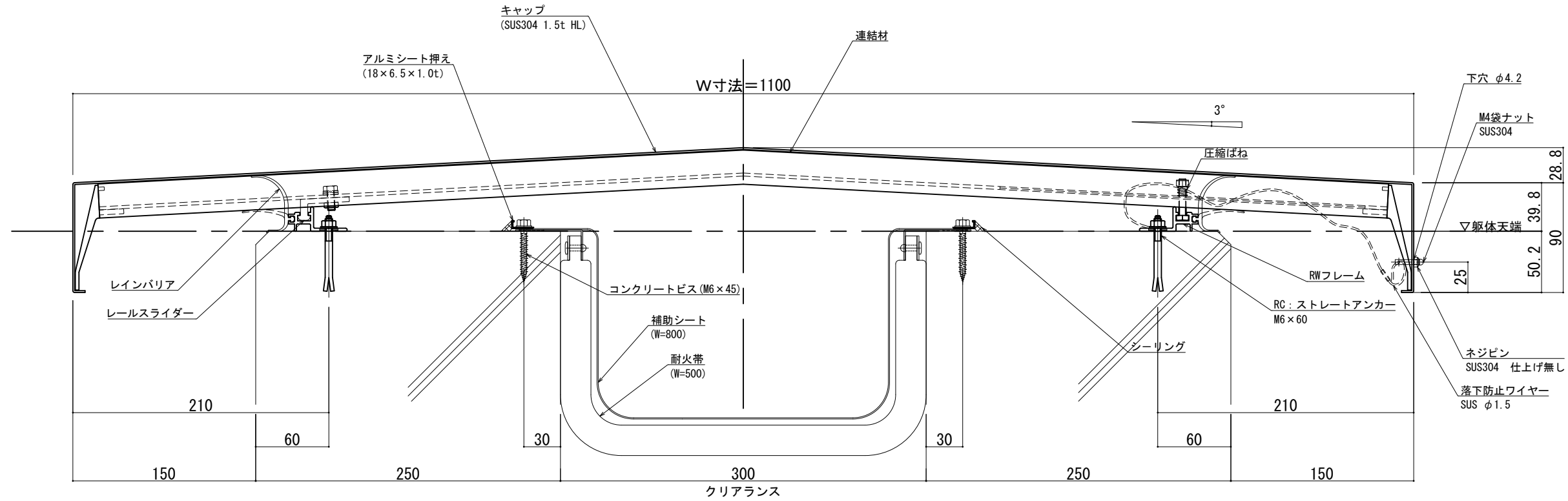
SL-SRW1100 [クリアランス300] (耐火帯) 25mm

種別: ステンレス  
仕上げ: HL

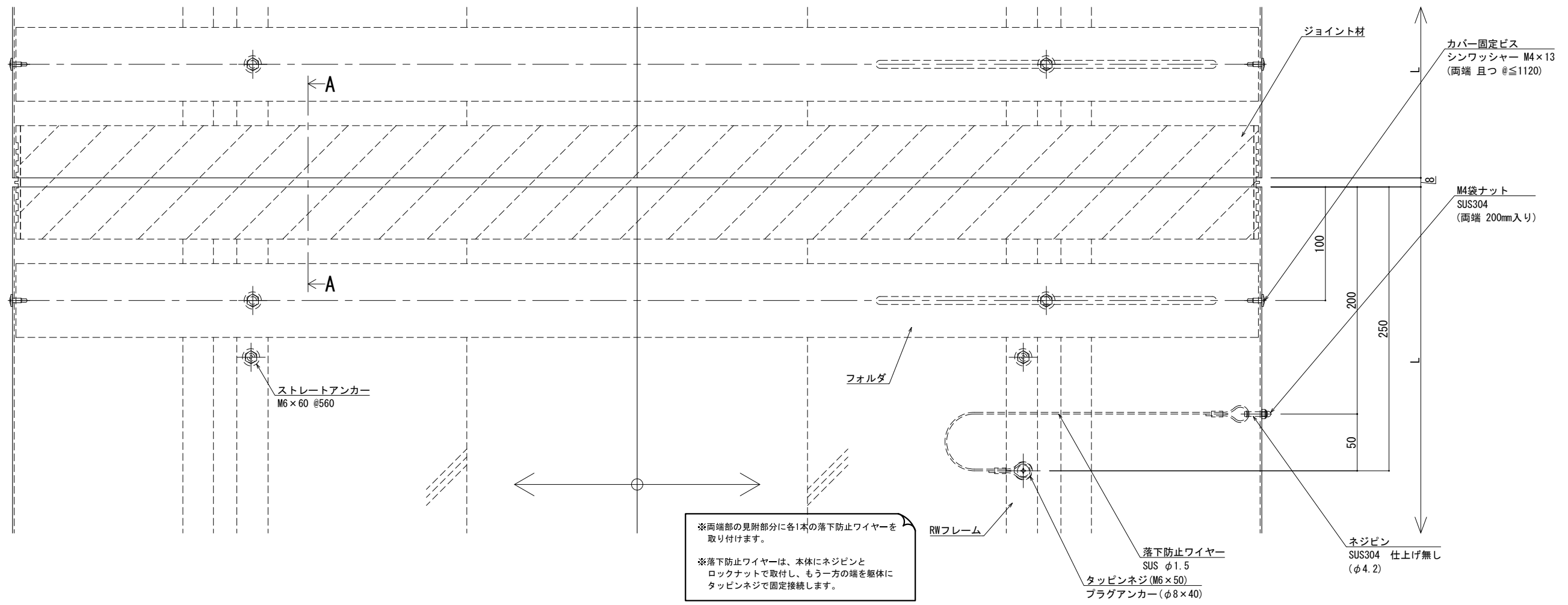
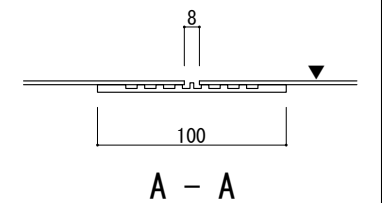
フォルダ固定間隔:  
@ ≤ 560 mm

※ 落下防止ワイヤー付

S= 1:2



可動図	可動量
	+150mm -150mm
	+フリー -フリー
	+30mm -30mm



製図: 2022.02.02

改訂年月日	概要	特記事項
		当工事で使用する設計仕様、部材仕様は、設計仕様書に記載。

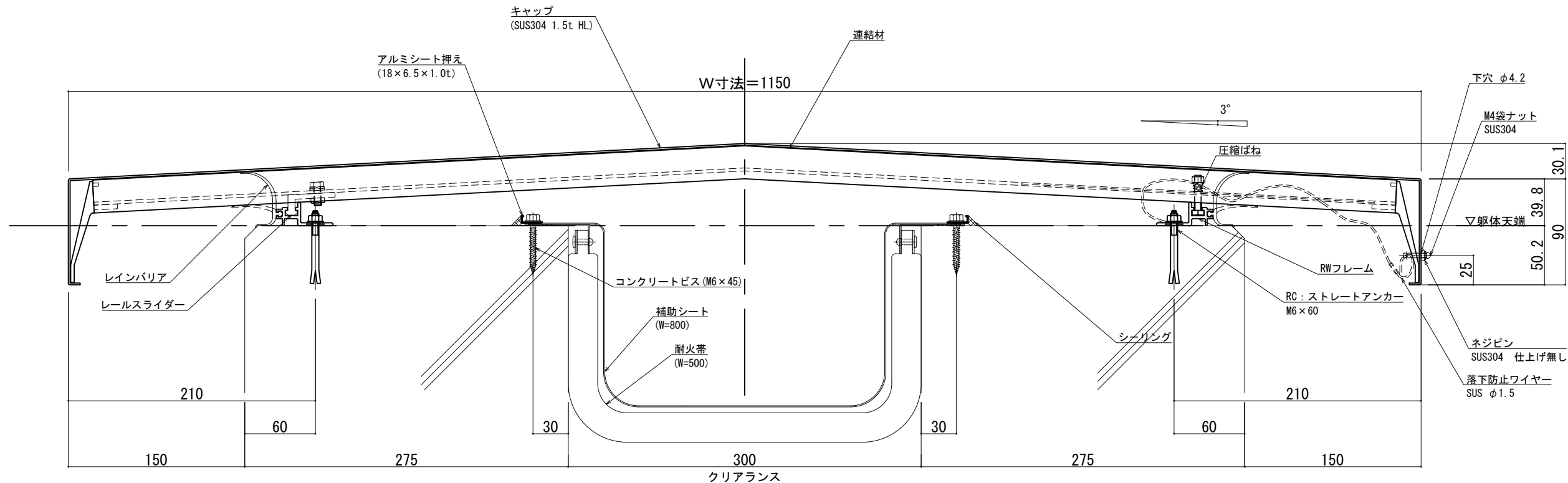
井上商事株式会社

作成	設計	担当	検印	工事名

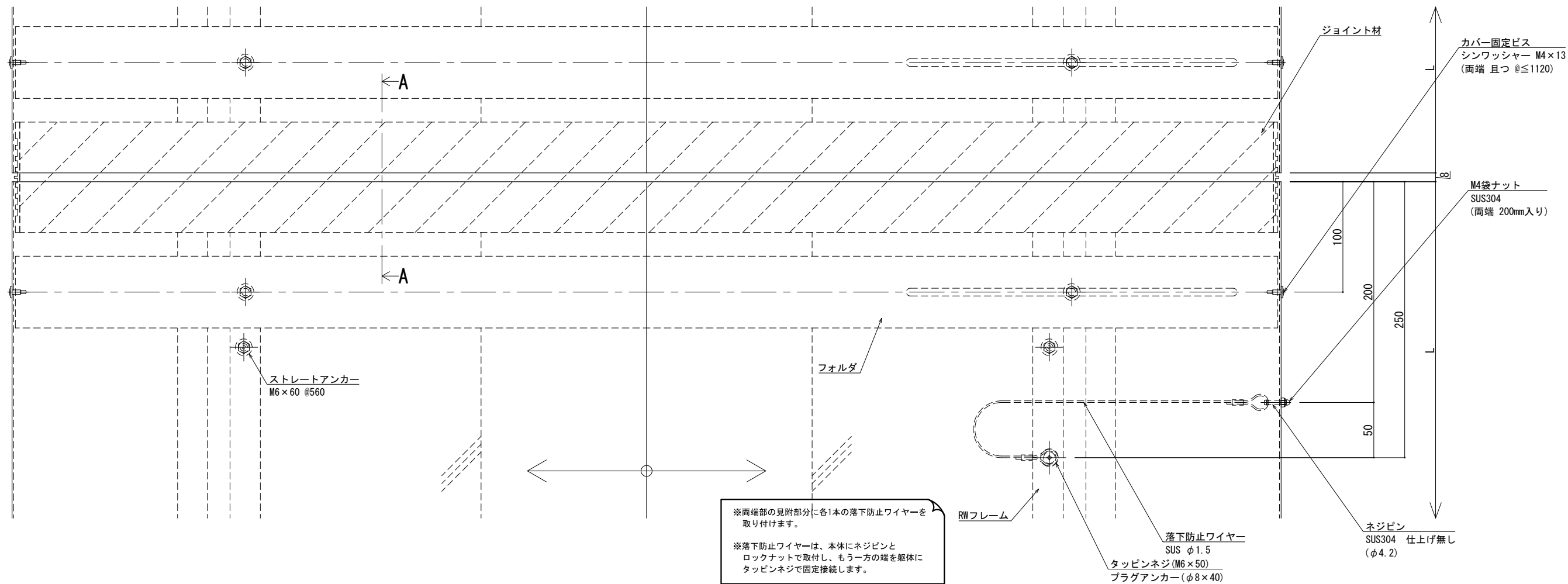
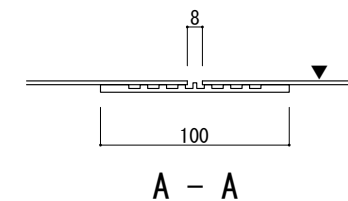
縮尺	通し番号
A1 1:2 A3 1:4	秋の内

図名	図面番号
EXP. J. C 屋根-屋根 SL-SRW1100 (t25) 断面図	

管理番号: 00000000.000



可動図	可動量
	+150mm -150mm
	+フリー -フリー
	+30mm -30mm



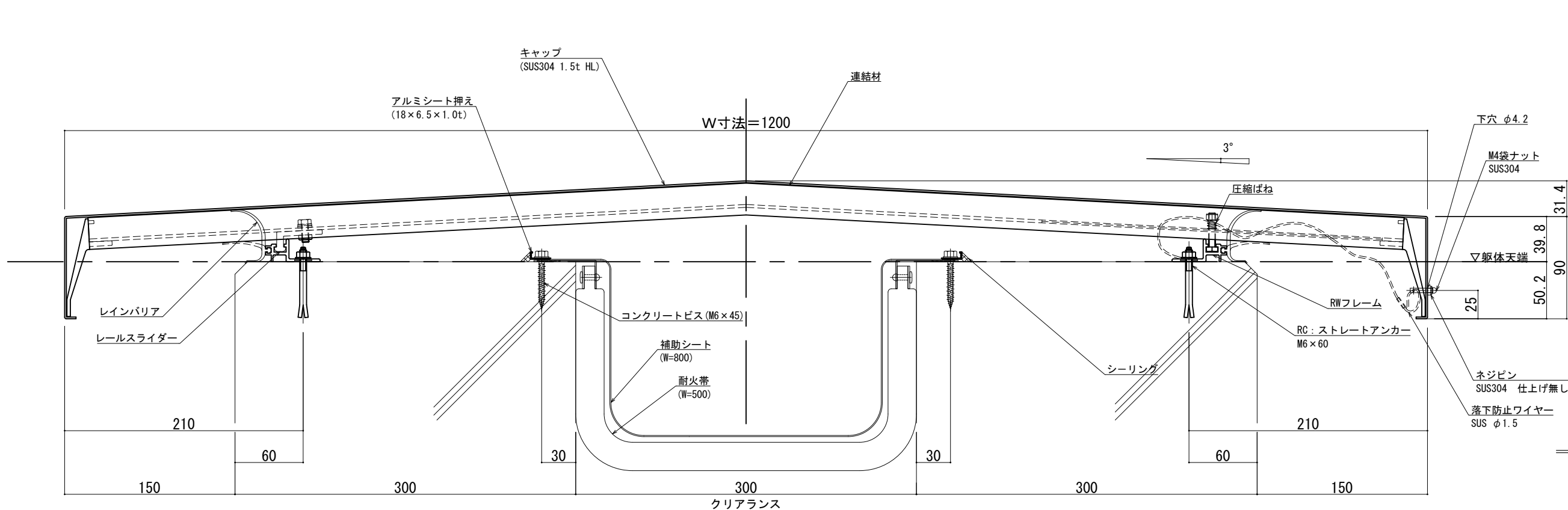
※両端部の見附部分に各1本の落下防止ワイヤーを取り付けます。

※落下防止ワイヤーは、本体にネジピンとロックナットで取付し、もう一方の端を躯体にタッピンネジで固定接続します。

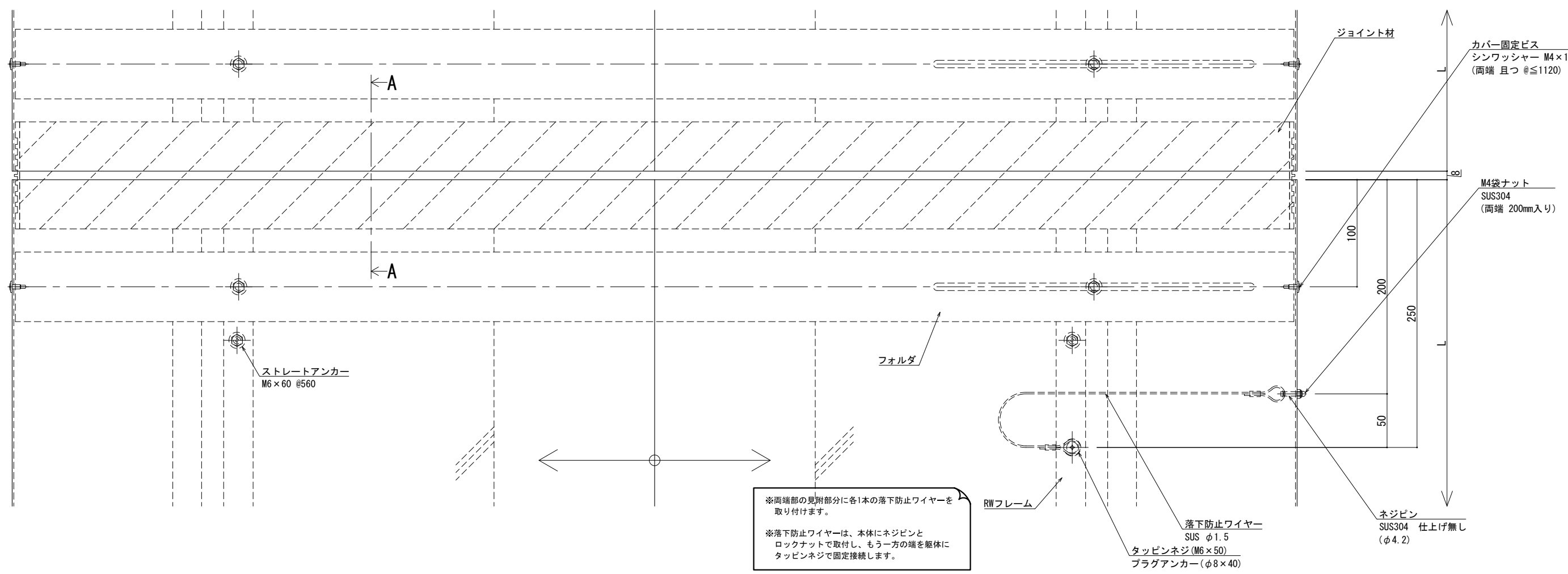
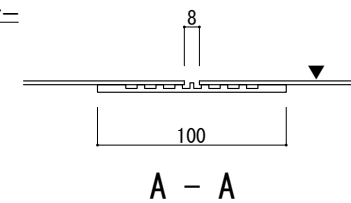
改訂年月日	概要	特記事項
		当工事で使用する設計仕様、部材仕様は、設計仕様書に記載。

作成	設計	担当	検印	工事名	縮尺	通し番号
					A1 1:2 A3 1:4	・ / 秋の内
作成年月日	タイプ	図名	EXP. J. C 屋根-屋根 SL-SRW1150 (t25) 断面図			
			図面番号	00000000.000		





可動面	可動量
X	+150mm -150mm
Y	+フリー -フリー
Z	+30mm -30mm



※両端部の見附部分に各1本の落下防止ワイヤーを取り付けます。

※落下防止ワイヤーは、本体にネジピンとロックナットで取付し、もう一方の端を躯体にタッピンネジで固定接続します。

製図: 2022.02.02

改訂年月日	概要	特記事項
		当工事で使用する設計仕様、部材仕様は、設計仕様書に記載。

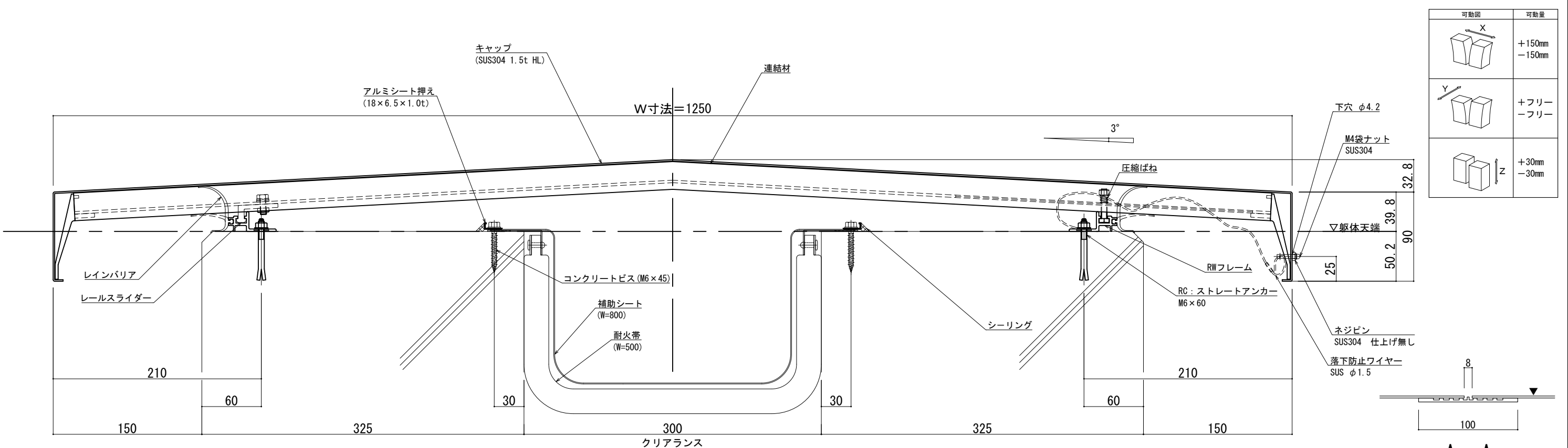
作成	設計	担当	検印	工事名
作成年月日	タイプ			図名

井上商事株式会社

縮尺 A1 1:2 A3 1:4

EXP. J. C 屋根-屋根 SL-SRW1200 (t25) 断面図

管理番号: 00000000.000



可動図	可動量
	+150mm -150mm
	+フリー -フリー
	+30mm -30mm

A - A

