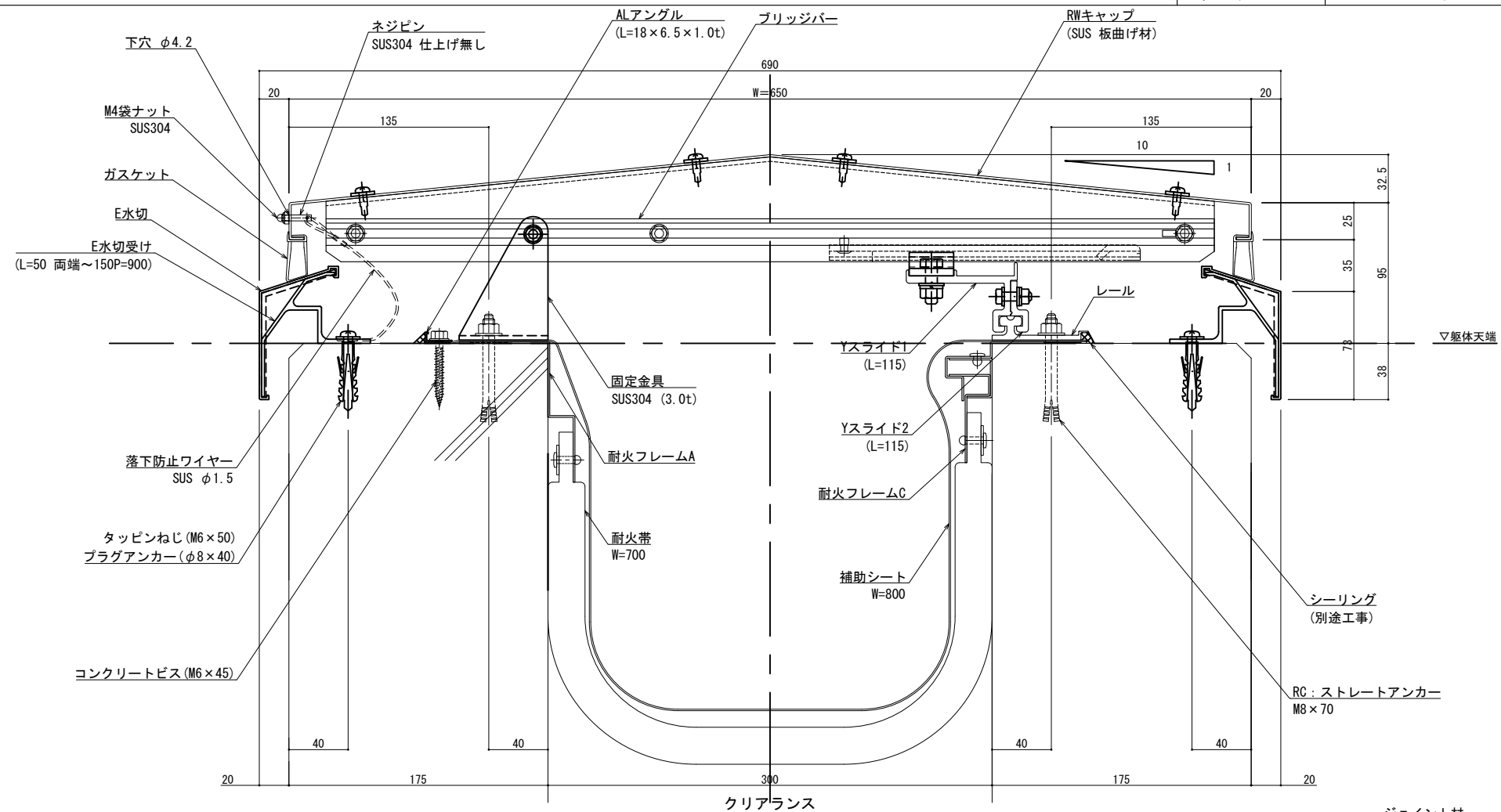


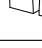
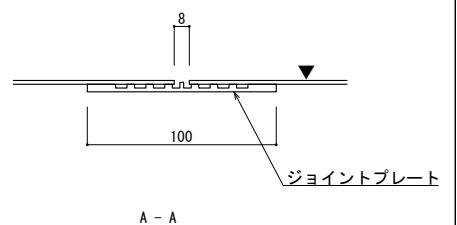
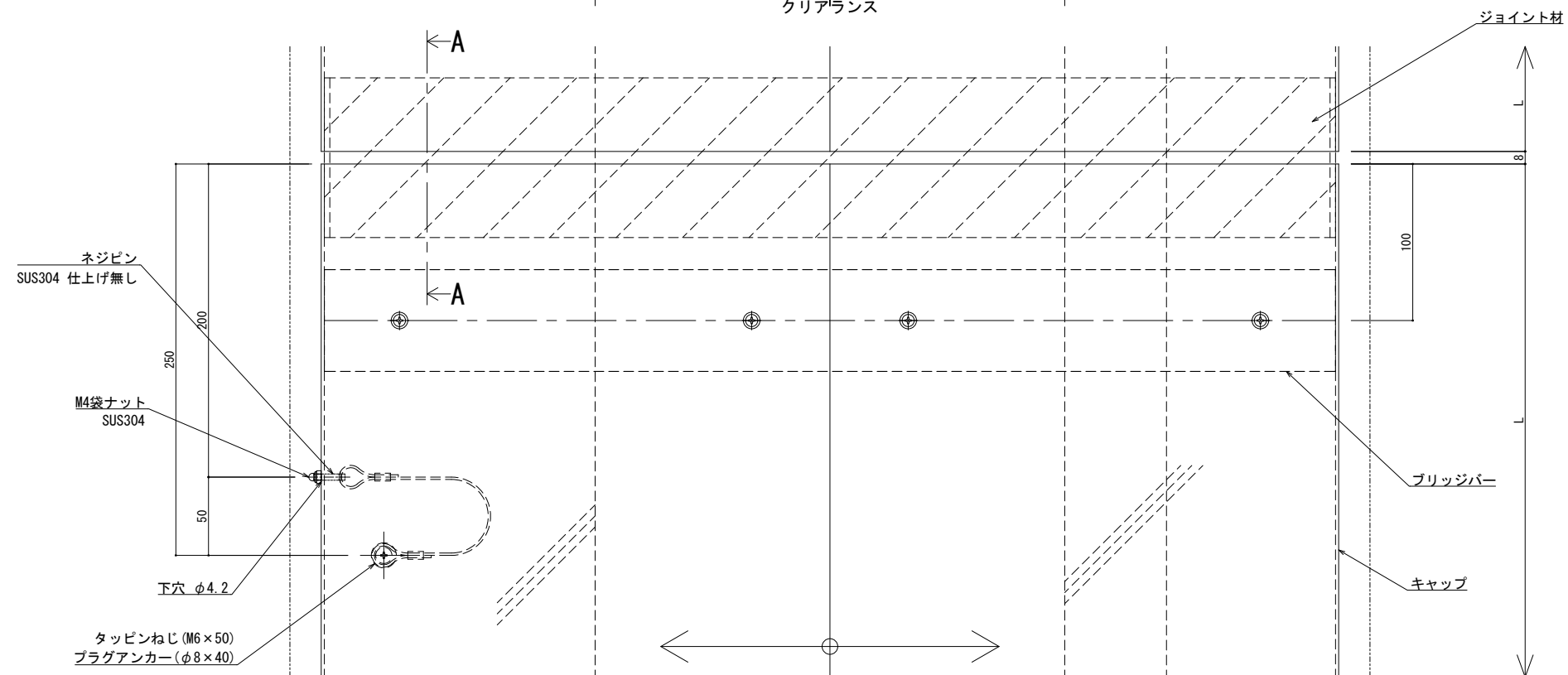


■	屋根 - 屋根	SL-SHRW650 [クリアランス300] (耐火帯) 25mm	種別: ステンレス	フォルダ固定間隔: @ ≤ 560 mm	※ 落下防止ワイヤー付	S= 1:2
			仕上げ: HL			



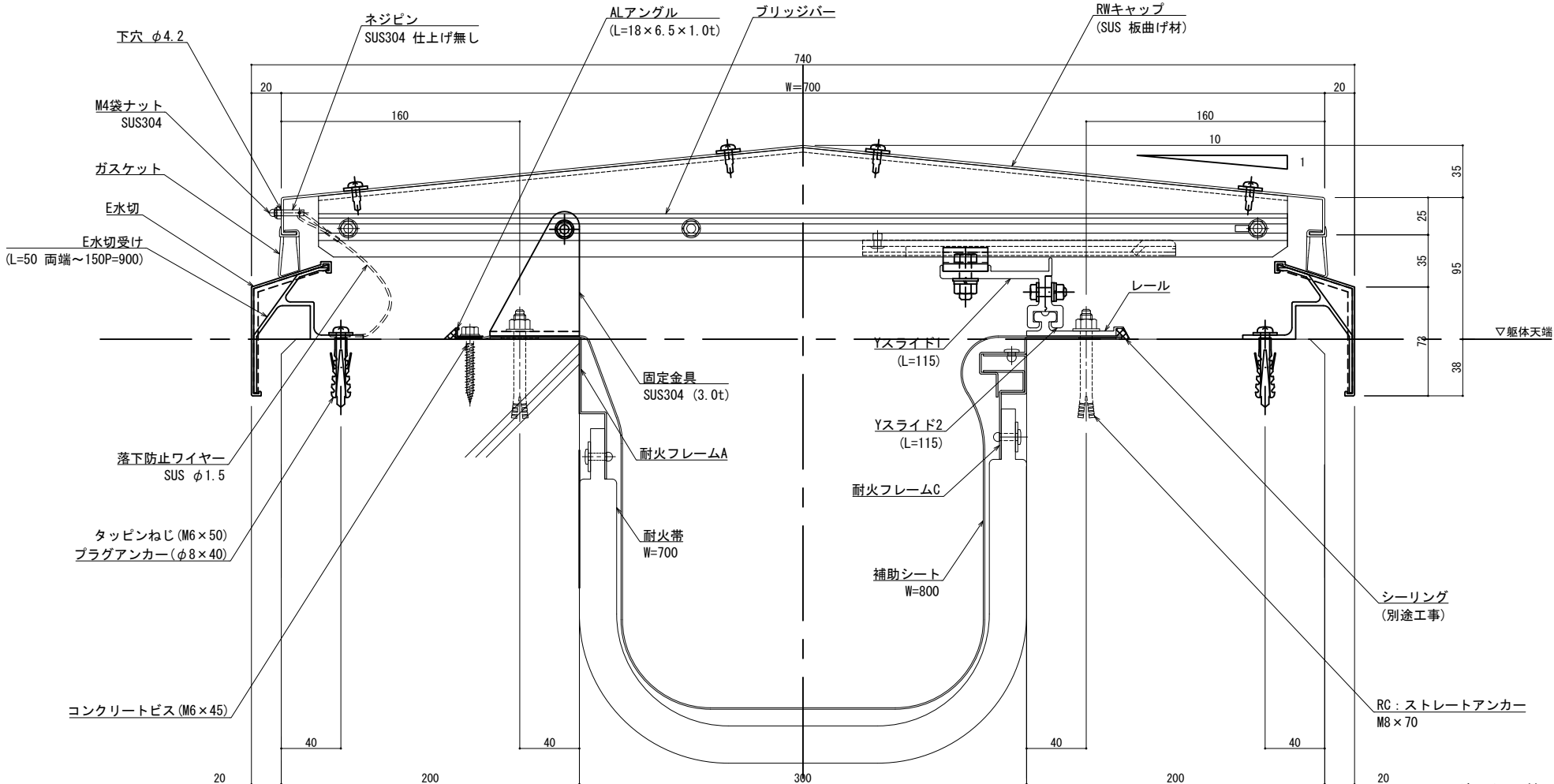
可動図	可動量
	+ 327mm - 288mm
	+ 350mm - 350mm
	+ 30mm - 30mm



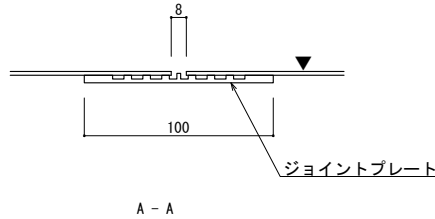
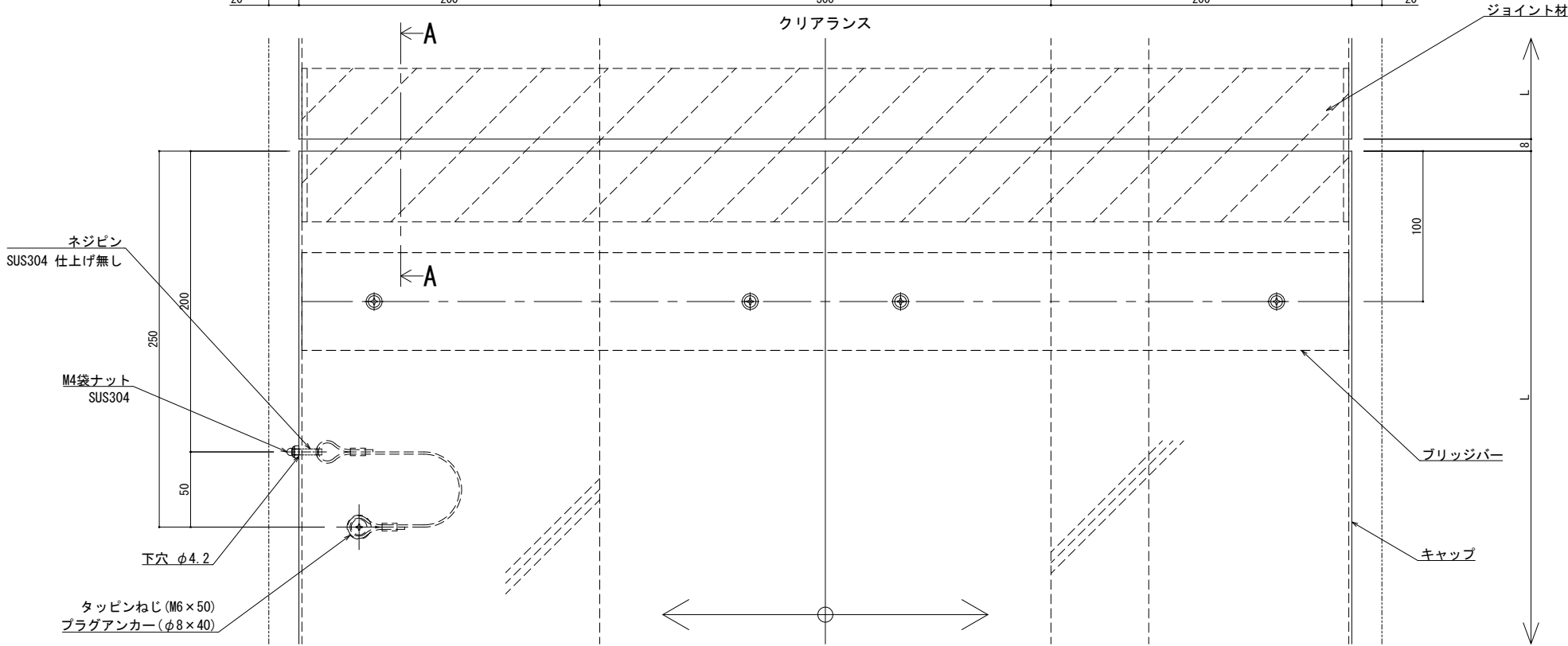
※両端部の見附部分に各1本の落下防止ワイヤーを取り付けます。

※落下防止ワイヤーは、本体にネジピンと
ロックナットで取付し、もう一方の端を躯体に
タッピンネジで固定接続します。

改訂 年 月 日	改訂年月日		概 要		特 記 事 項		<div><div></div><div>井上商事株式会社</div></div>	作 成	設 計	担 当	検 印	工事名	縮 尺		通し番号
								A1 1:2	A3 1:4	./
								校の内							
	△														
* 管理番号 * 000000000.000															



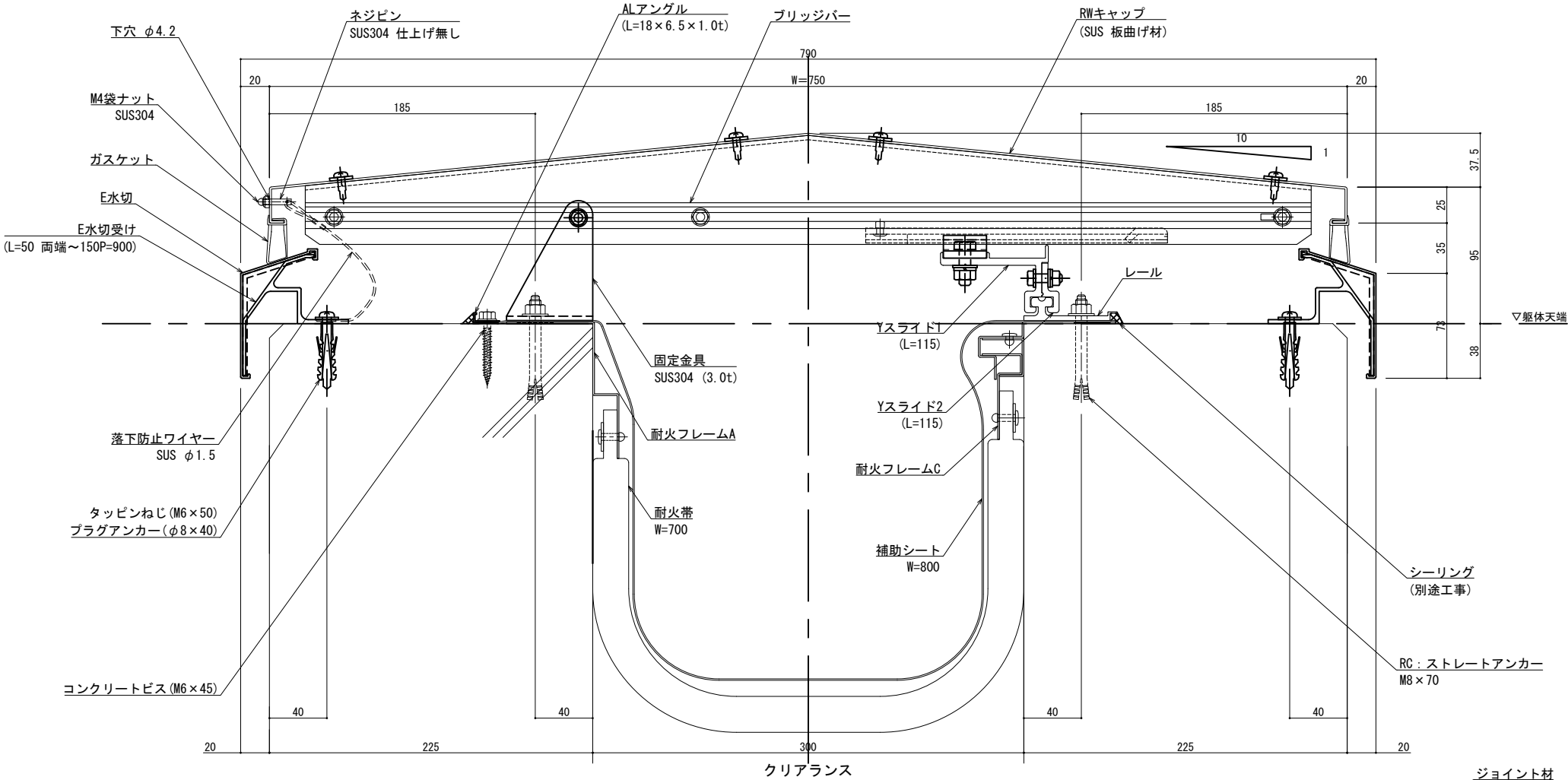
可動図	可動量
	+352mm -338mm
	+400mm -400mm
	+30mm -30mm



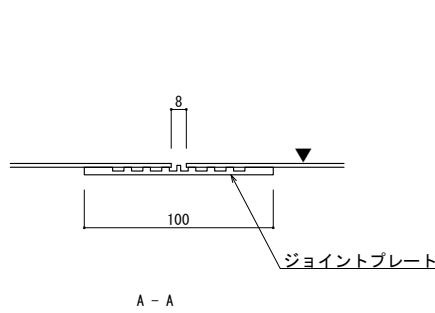
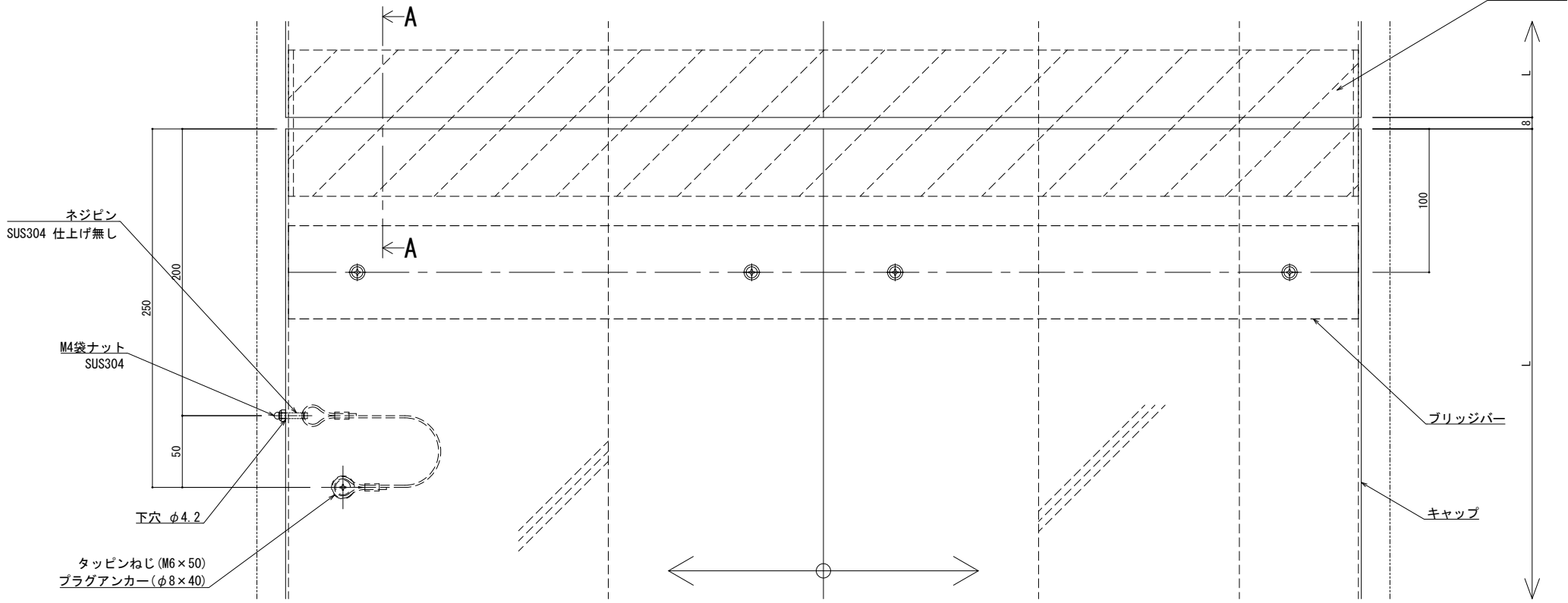
※両端部の見附部分に各1本の落下防止ワイヤーを取り付けます。

※落下防止ワイヤーは、本体にネジピンとロックナットで取付し、もう一方の端を躯体にタッピンネジで固定接続します。

■	屋根 - 屋根	S L-S H R W 7 5 0 [クリアランス300] (耐火帯) 25mm	種別： ステンレス	フォルダ固定間隔： @ ≤ 560 mm	※ 落下防止ワイヤー付	S= 1:2
			仕上げ： HL			



可動図	可動量
	+377mm -388mm
	+450mm -450mm
	+30mm -30mm



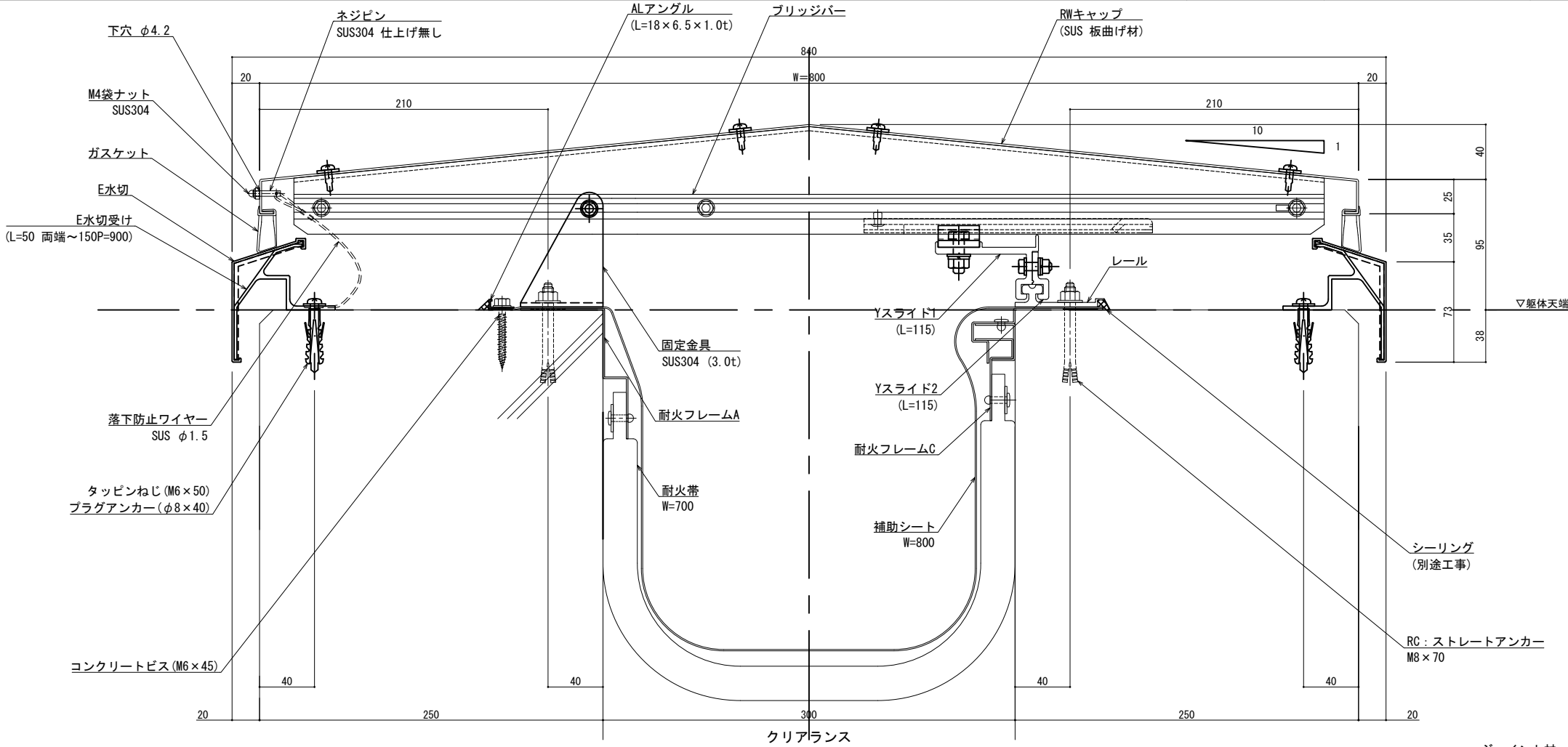
※両端部の見附部分に各1本の落下防止ワイヤーを取り付けます。

※落下防止ワイヤーは、本体にネジピンとロックナットで取付し、もう一方の端を躯体にタッピンネジで固定接続します。

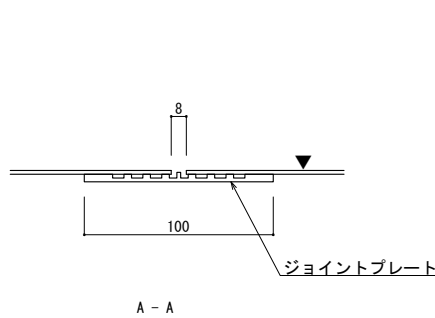
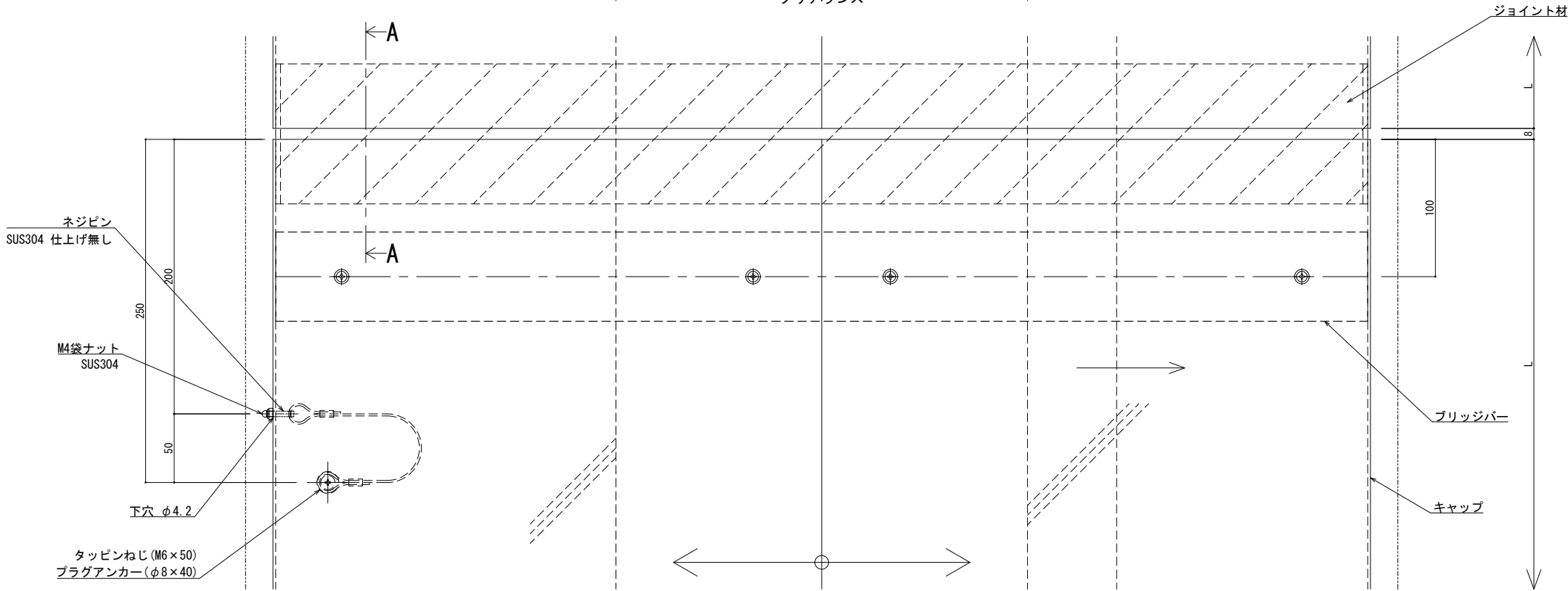
製図: 2022.02.02
改訂:
訂正:

改訂	改訂年月日		概 要		特 記 事 項		<div>IS 井上商事株式会社</div>	作 成	設 計	担 当	検 印	工 事 名		縮 尺	通 し 番 号	
					当工事で使用する 設計仕様、部材仕様 は、設計仕様書に記載。			・	・	・	・	・		A1 1:2 A3 1:4	・ / 枚の内	
								作成年月日		タイプ		図 名		区分	図面番号	
	△		・ ・ ・ ・					・		・		EXP. J. C 屋根-屋根 SL-SHRW750 (t25) 断面図		■	■ ■ ■ ■ ■	
												管理番号 000000000_000				

■	屋根 - 屋根	S L-SHRW800 [クリアランス300] (耐火帯) 25mm	種別: ステンレス	フォルダ固定間隔: @ ≤ 560 mm	※ 落下防止ワイヤー付	S= 1:2
			仕上げ: HL			



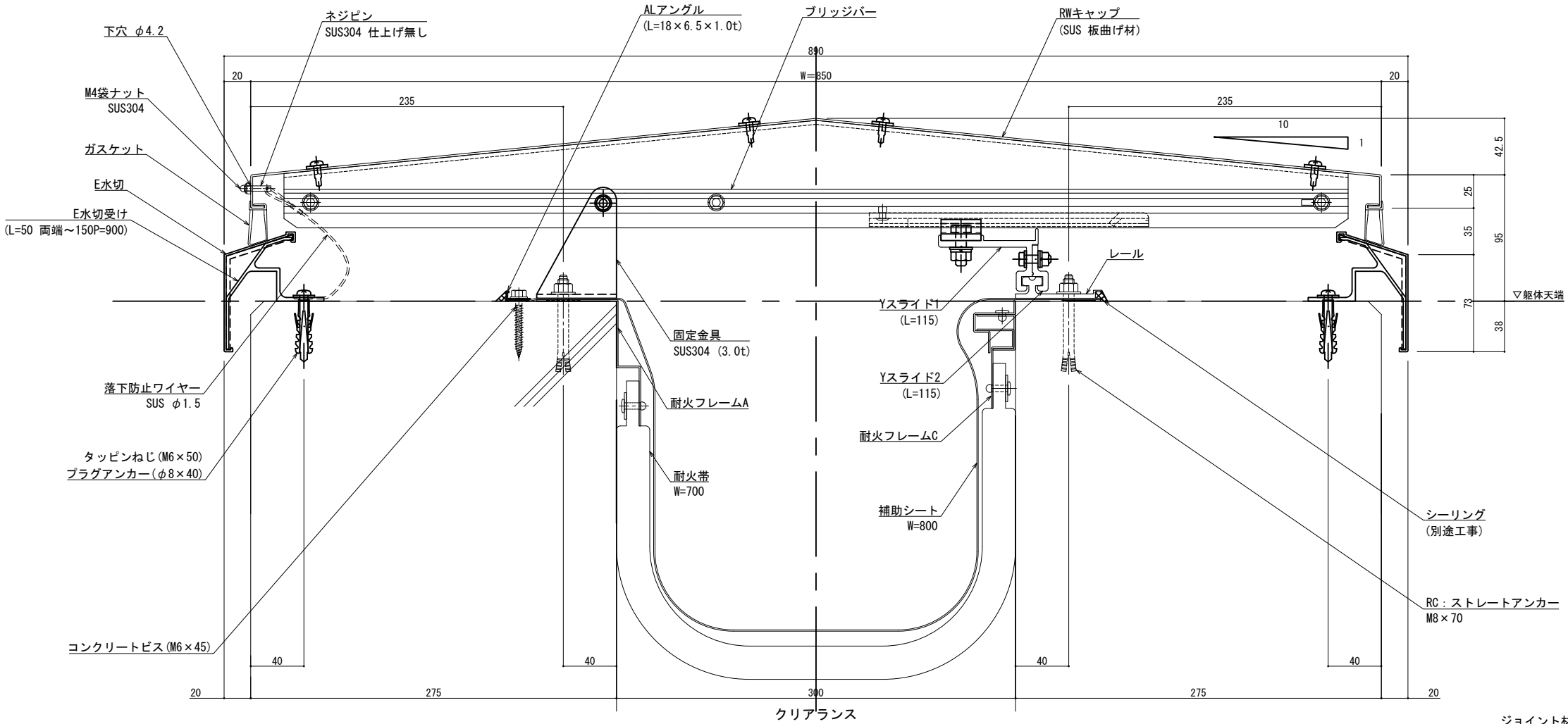
可動図	可動量
	+402mm -438mm
	+500mm -500mm
	+30mm -30mm



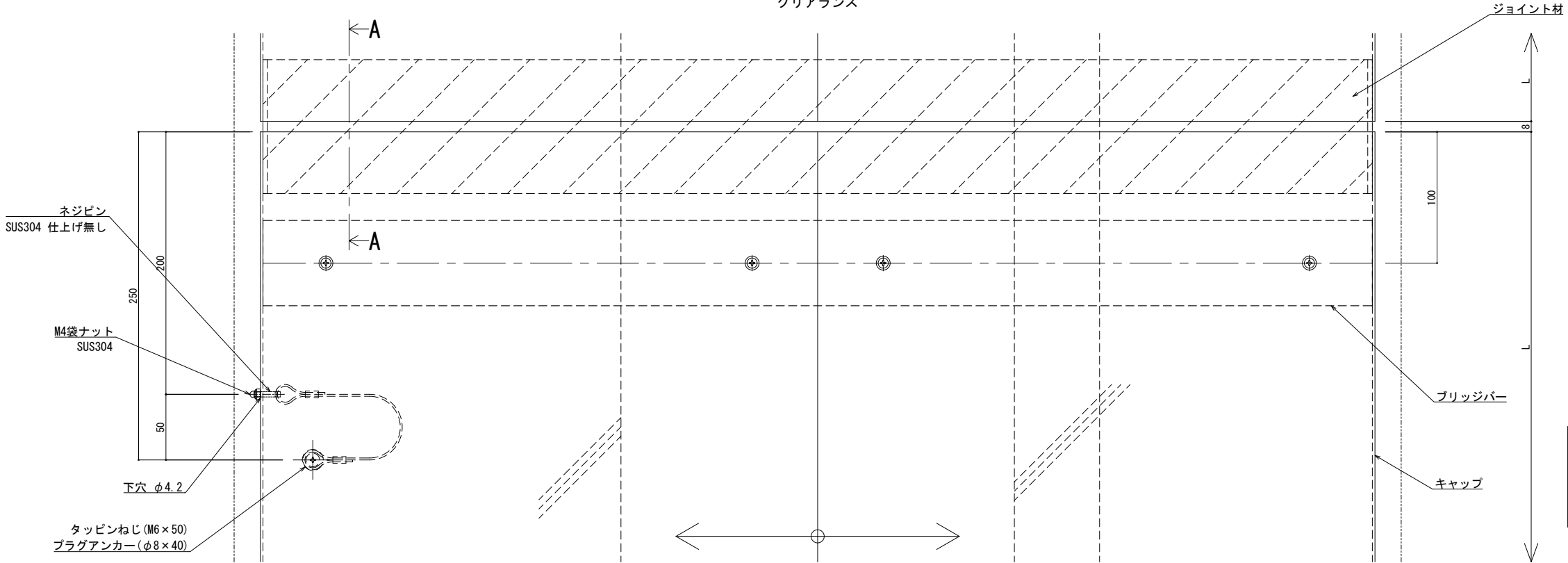
※両端部の見附部分に各1本の落下防止ワイヤーを取り付けます。

※落下防止ワイヤーは、本体にネジピンとロックナットで取付し、もう一方の端を躯体にタッピンネジで固定接続します。

改訂 履歴	改訂年月日	概要	特記事項	井上商事株式会社	作成	設計	担当	検印	工事名	縮尺	通し番号
			当工事で使用する設計仕様、部材仕様は、設計仕様書に記載。		作成年月日		タイプ		図名	A1 1:2 A3 1:4	校の内
									EXP. J. C 屋根-屋根 SL-SHRW800 (t25) 断面図	区分	図面番号
										管理番号	0000000001.000



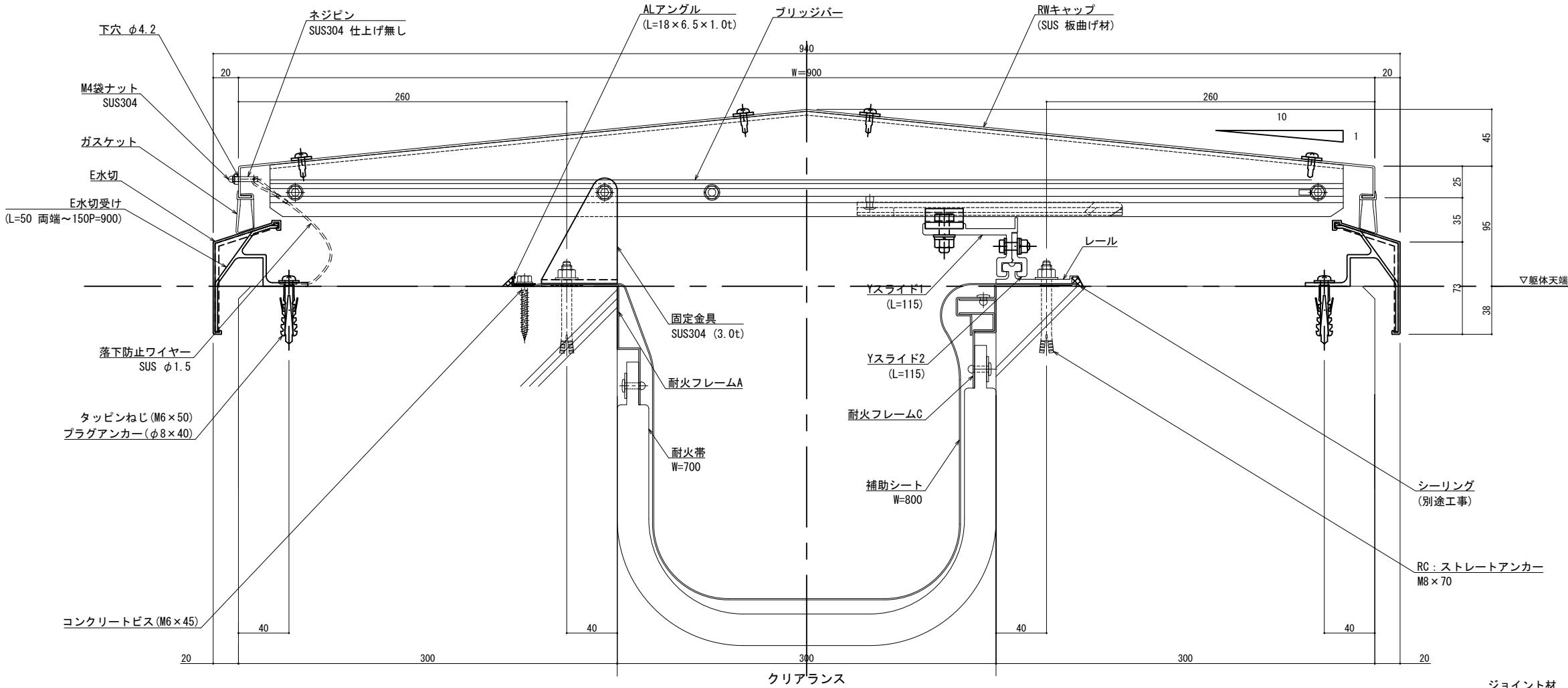
可動図	可動量
	+427mm -488mm
	+550mm -550mm
	+30mm -30mm



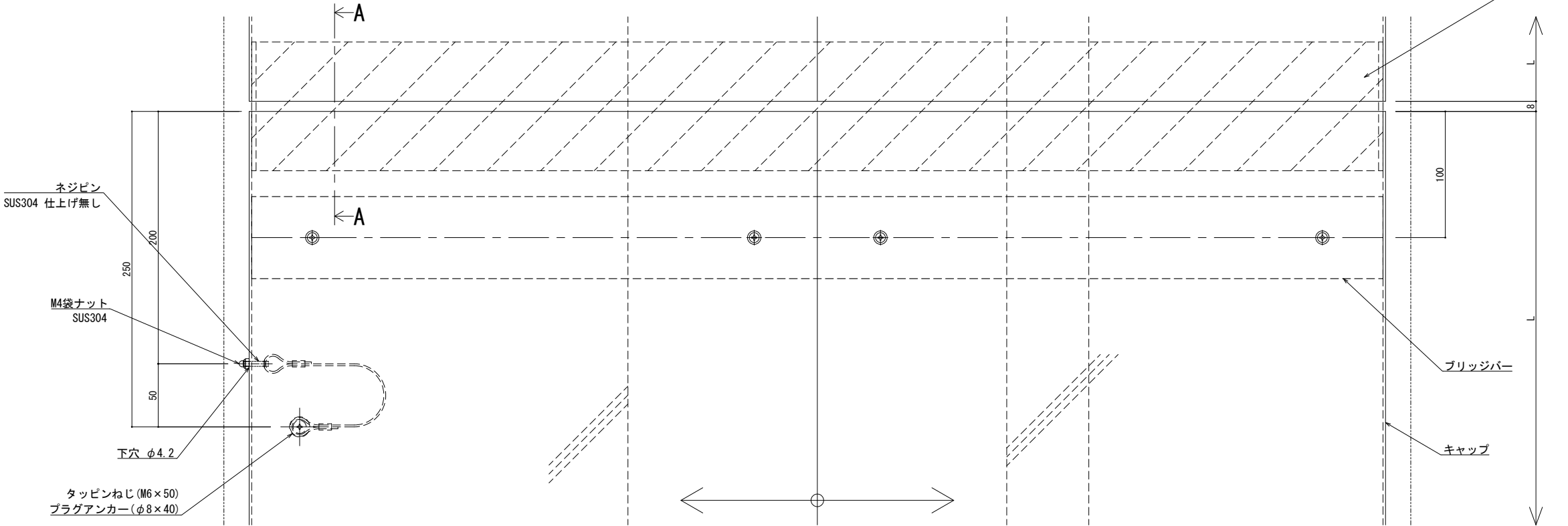
※両端部の見附部分に各1本の落下防止ワイヤーを取り付けます。

※落下防止ワイヤーは、本体にネジピンとロックナットで取付し、もう一方の端を躯体にタッピンネジで固定接続します。

製図: 2022.02.02
改訂:
変更:



可動図	可動量
	+452mm -538mm
	+600mm -600mm
	+30mm -30mm



※両端部の見附部分に各1本の落下防止ワイヤーを取り付けます。

※落下防止ワイヤーは、本体にネジピンとロックナットで取付し、もう一方の端を躯体にタッピンネジで固定接続します。