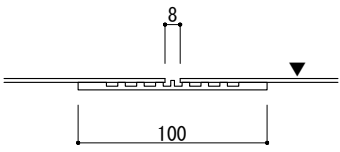
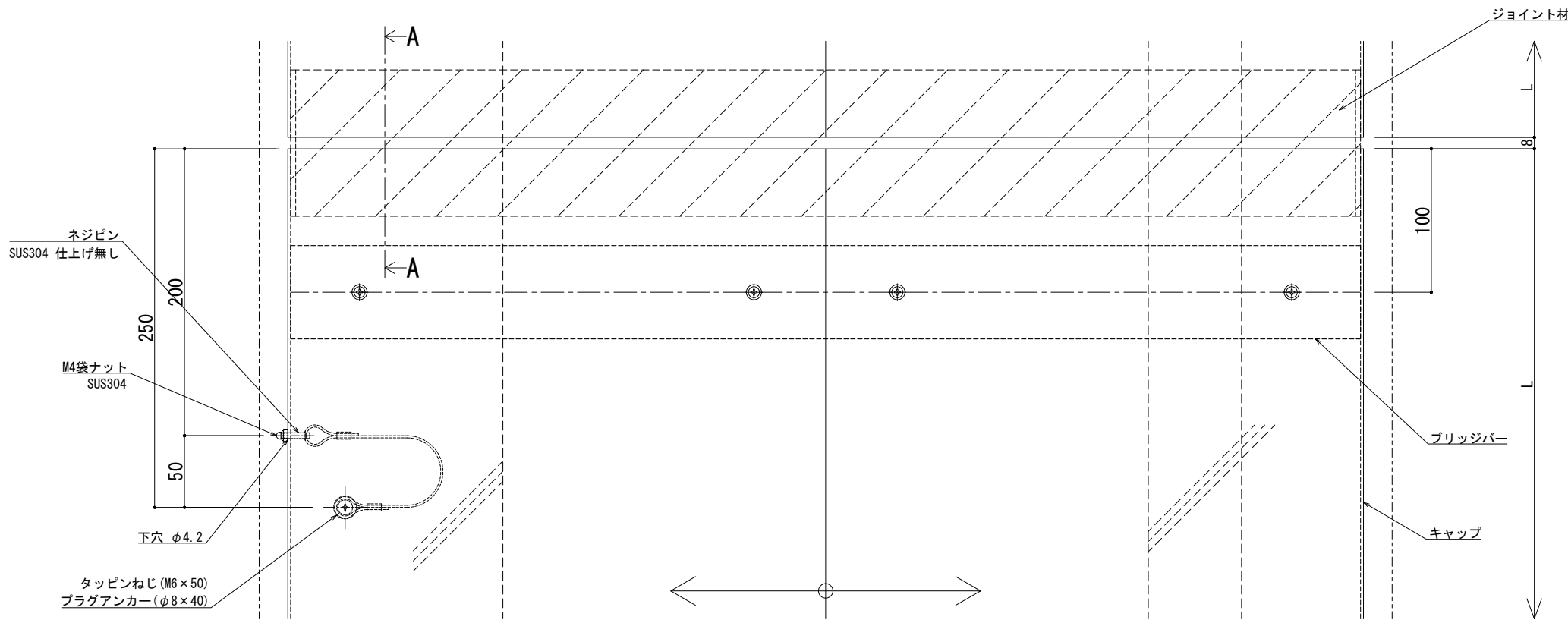


可動図	可動量
	+377mm -388mm
	+450mm -450mm
	+30mm -30mm




A - A

※両端部の見附部分に各1本の落下防止ワイヤーを取り付けます。

※落下防止ワイヤーは、本体にネジピンとロックナットで取付し、もう一方の端を躯体にタッピンネジで固定接続します。

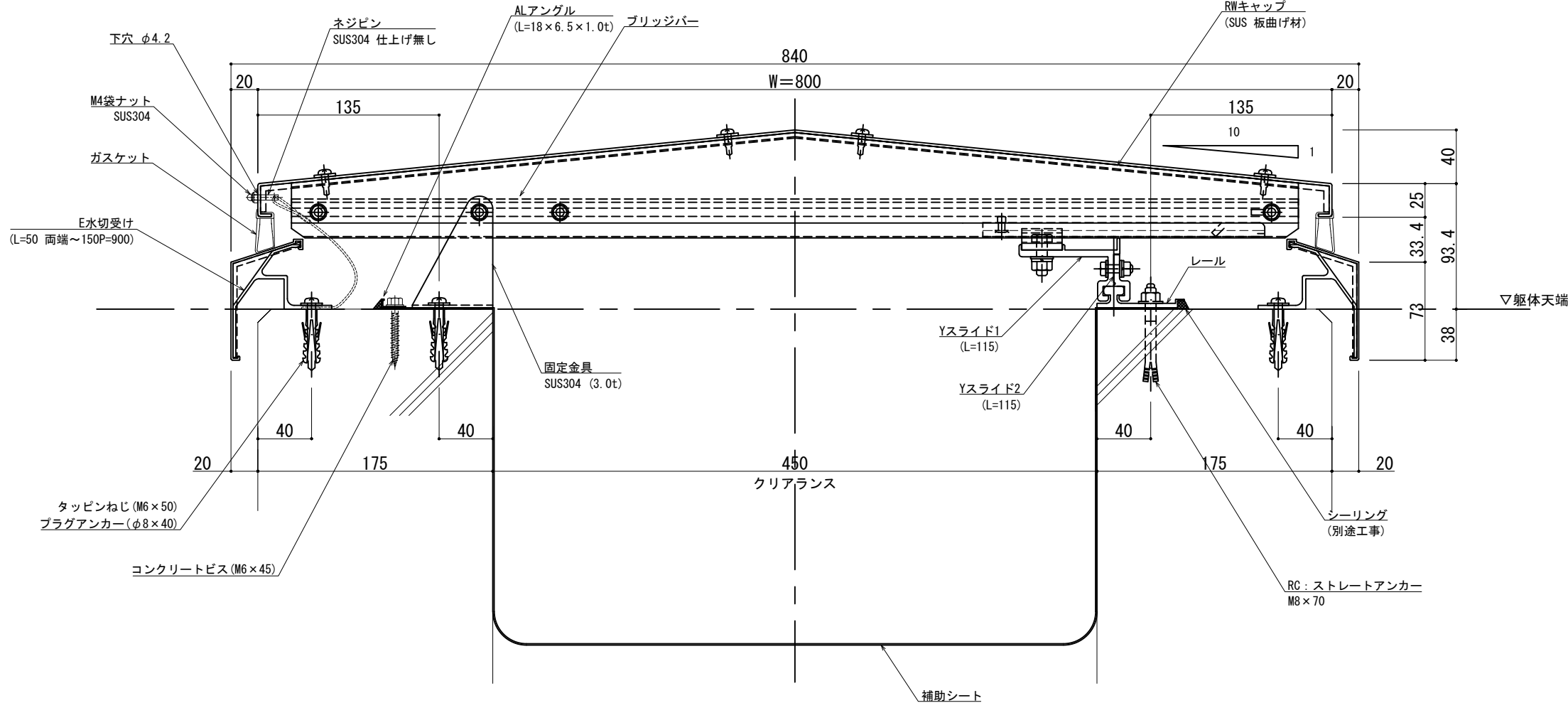
制定: 2017.11.20
改訂: 2021.03.17

改訂年月日	概要	特記事項
		当工事で使用する設計仕様、部材仕様は、設計仕様書に記載。

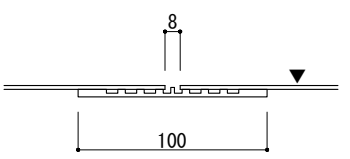
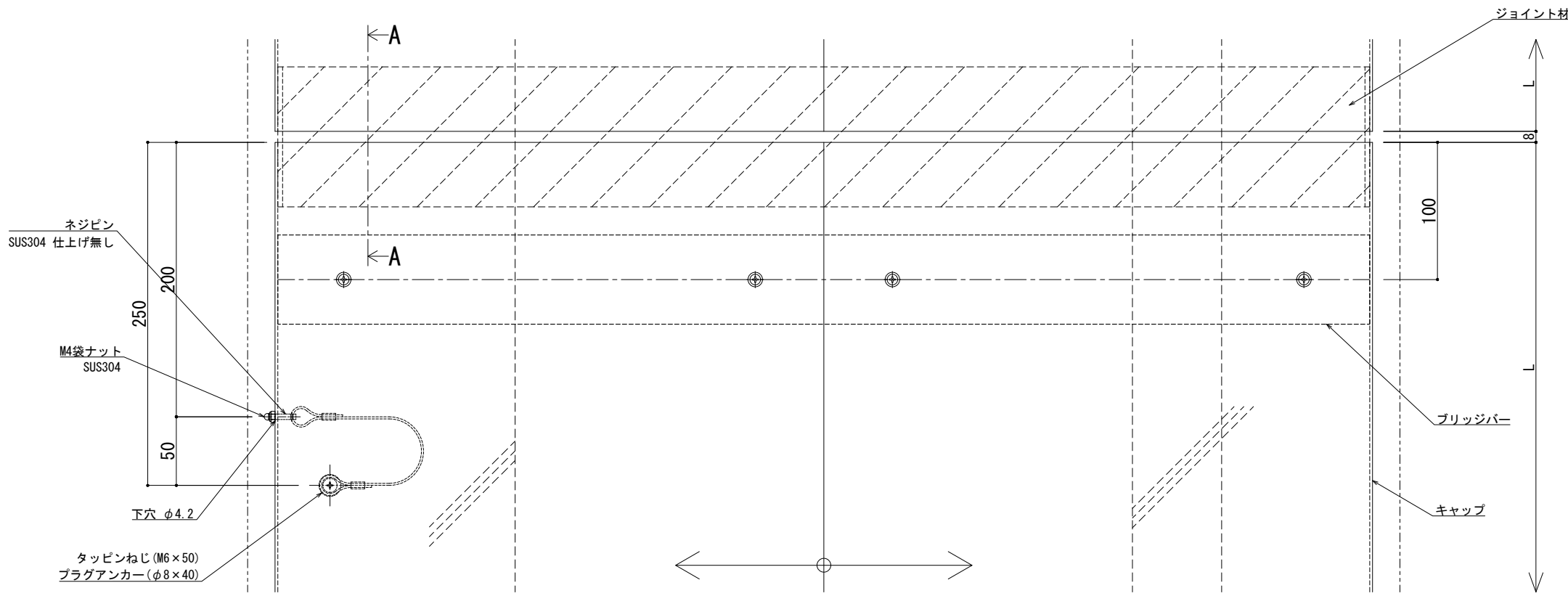
 **井上商事株式会社**

作成	設計	担当	検印	工事名
作成年月日	タイプ	図名	EXP. J. C 屋根コーナー SL-SHRW750 断面図	

縮尺	通し番号
A1 1:2 A3 1:4	校の内
区分	図面番号
管理番号	0000000001.000



可動図	可動量
	+402mm -438mm
	+500mm -500mm
	+30mm -30mm

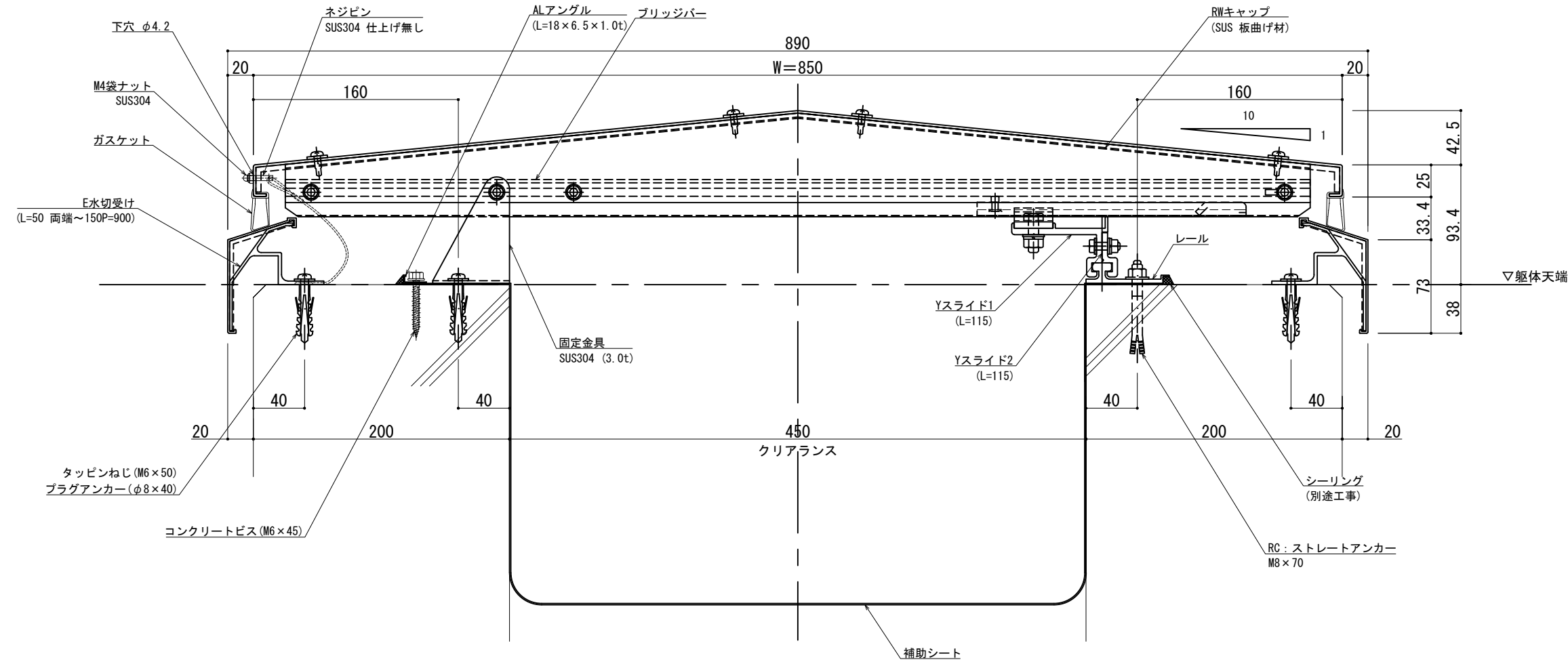


A - A

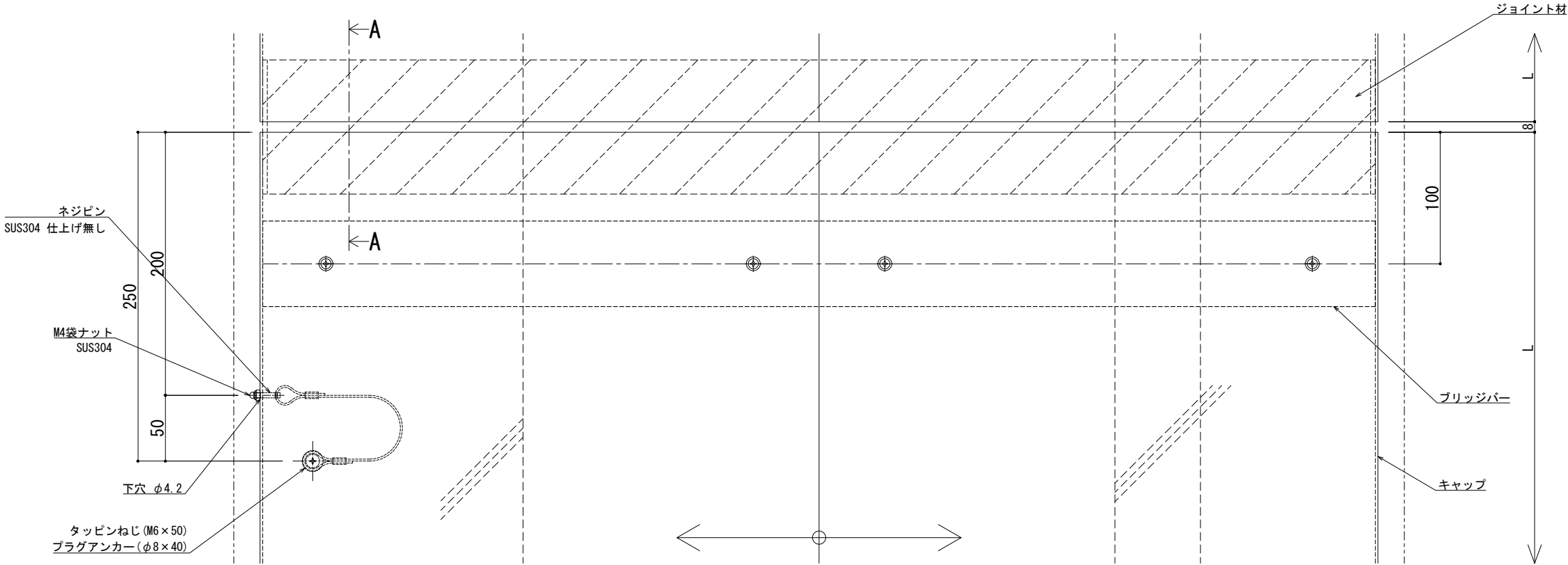
※両端部の見附部分に各1本の落下防止ワイヤーを取り付けます。

※落下防止ワイヤーは、本体にネジピンとロックナットで取付し、もう一方の端を躯体にタッピンネジで固定接続します。

制定: 2017.11.20
改訂: 2021.03.17



可動図	可動量
	+427mm -488mm
	+550mm -550mm
	+30mm -30mm



※両端部の見附部分に各1本の落下防止ワイヤーを取り付けます。

※落下防止ワイヤーは、本体にネジピンとロックナットで取付し、もう一方の端を躯体にタッピンネジで固定接続します。

制定: 2017.11.20
改訂: 2021.03.17

