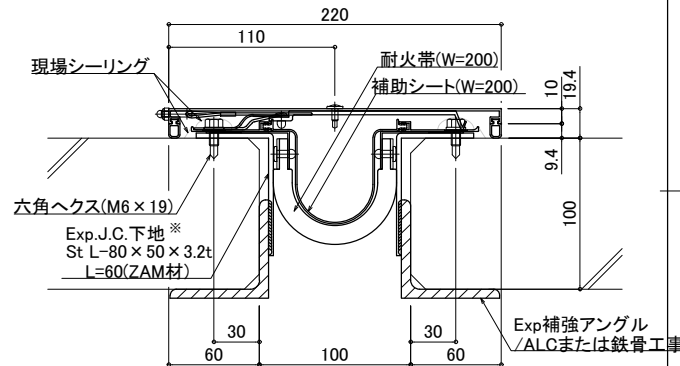


ALC納まり

△ Exp.J.C.下地を取り付けるためのExp補強アングルを必ず設けてください
Exp.J.C.の受け材をALCパネルの端部にアンカーすると、地震時の挙動により角欠けする恐れがあります

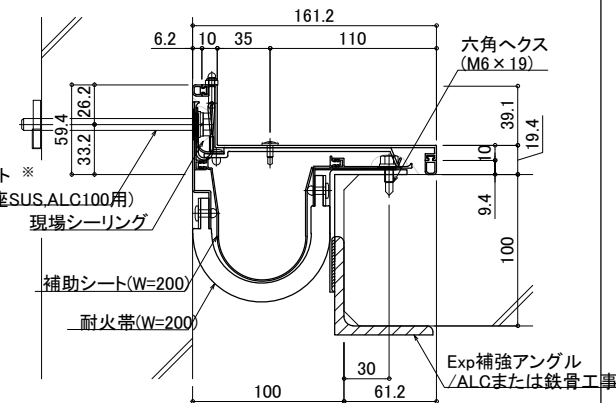
外壁-外壁納まり
SL-100G 耐火仕様



※:Exp.J.C.下地(L=60)はオプションにてご用意しております

S:1/5

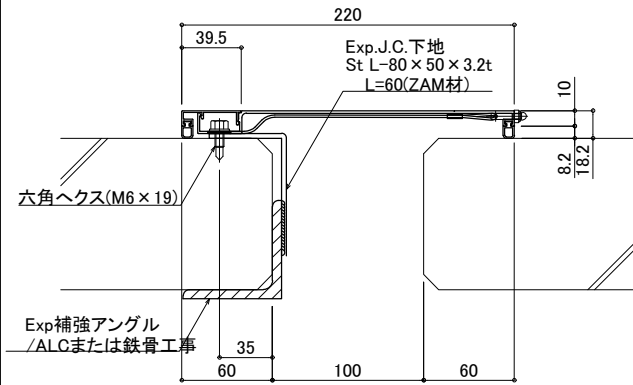
外壁コーナー納まり
SL-100GC 耐火仕様



※:改修工事等でメカナットが使用できない場合は、
エーエルシーアンカー(A-875)を使用してください

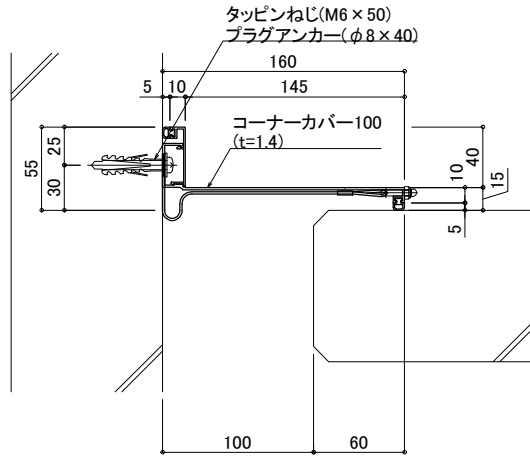
S:1/5

内壁-内壁納まり
SL-100N



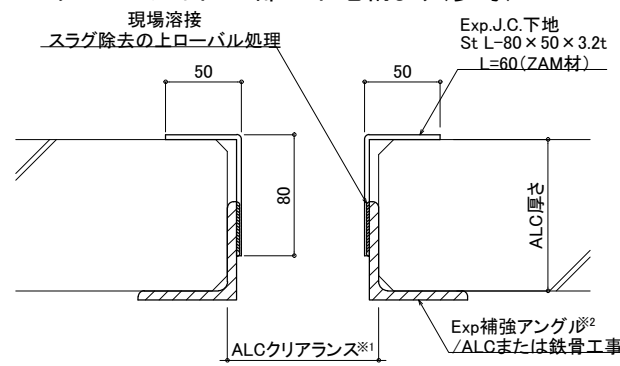
S:1/5

内壁コーナー納まり
SL-100NC



S:1/5

ALCエキスパンジョイント部の下地納まり(参考)

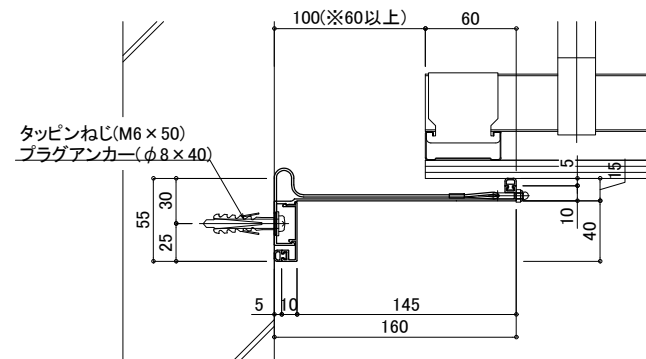


※1:ALCクリアランスは100mm以上としてください。
(100mm以下の場合下地取付が不可のため)
※2:Exp補強アングルは、ALC工事又は先行鉄骨工事で計画してください。
(Exp.J.C.工事での後工事での取付けが不可となるため)

【ALC厚さ別Exp補強アングル参考サイズ表】

ALC厚さ	Exp補強アングルサイズ
100	L-65×65×6
120(125)	L-75×75×6
150	Exp.C.J.下地を別途製作

天井コーナー納まり
SL-100TC



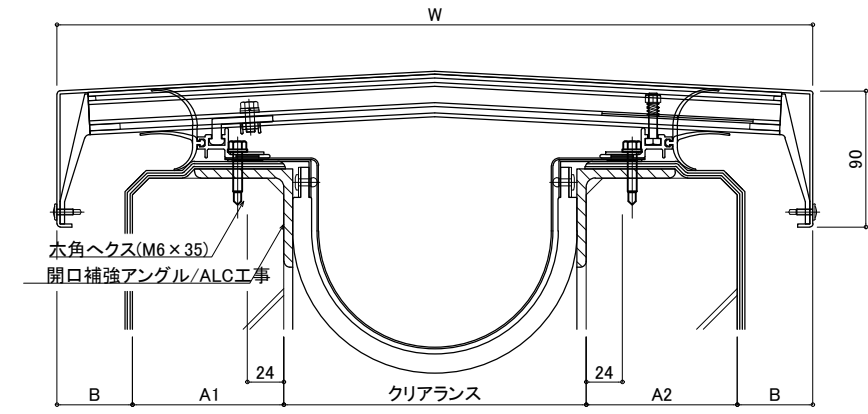
※特定天井の構造方法第2項による

S:1/5

ALC納まり

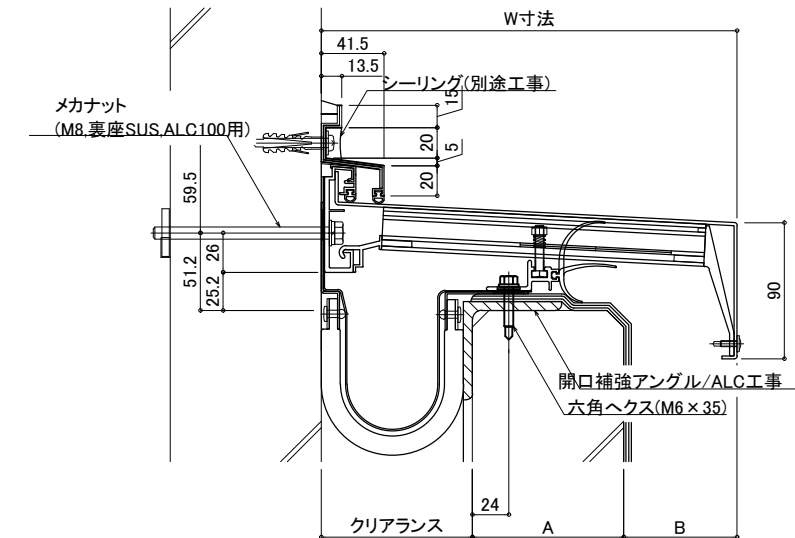
受け材を固定する場合、ALCの端部へアングルや軽量溝形などの補強下地を必ず設けて下さい

屋根-屋根納まり



S:1/5

屋根コーナー納まり



S:1/5