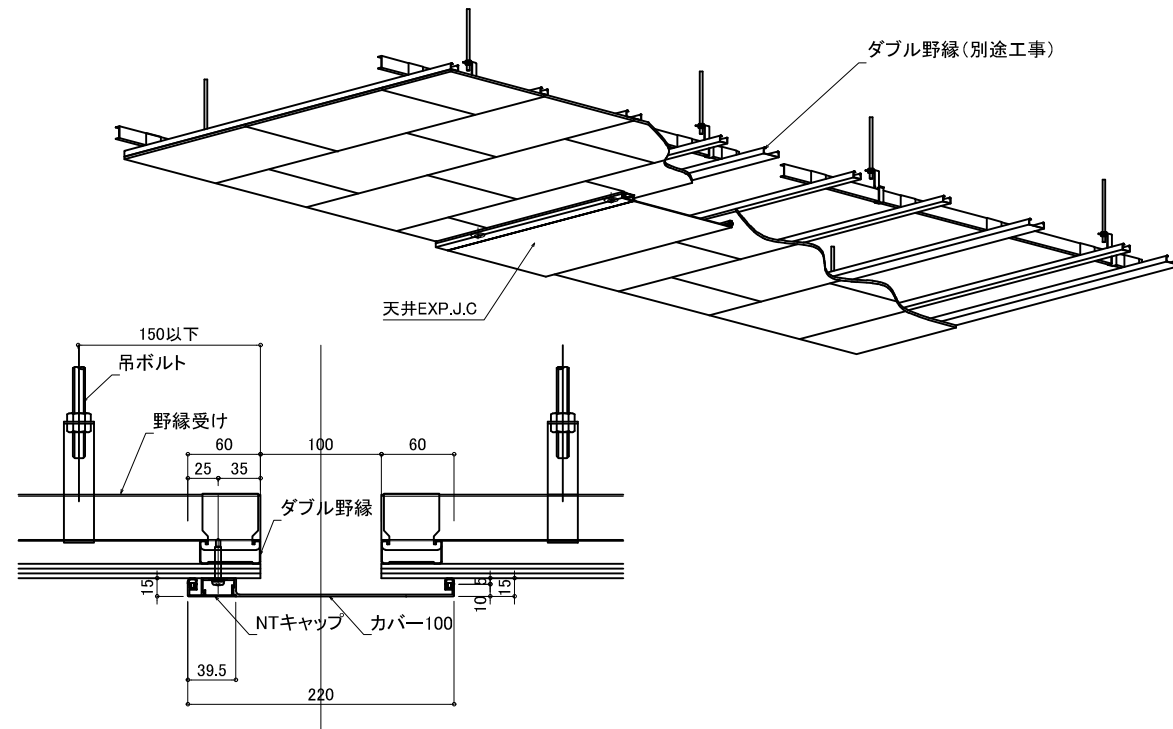


【天井下地補強納まり例】

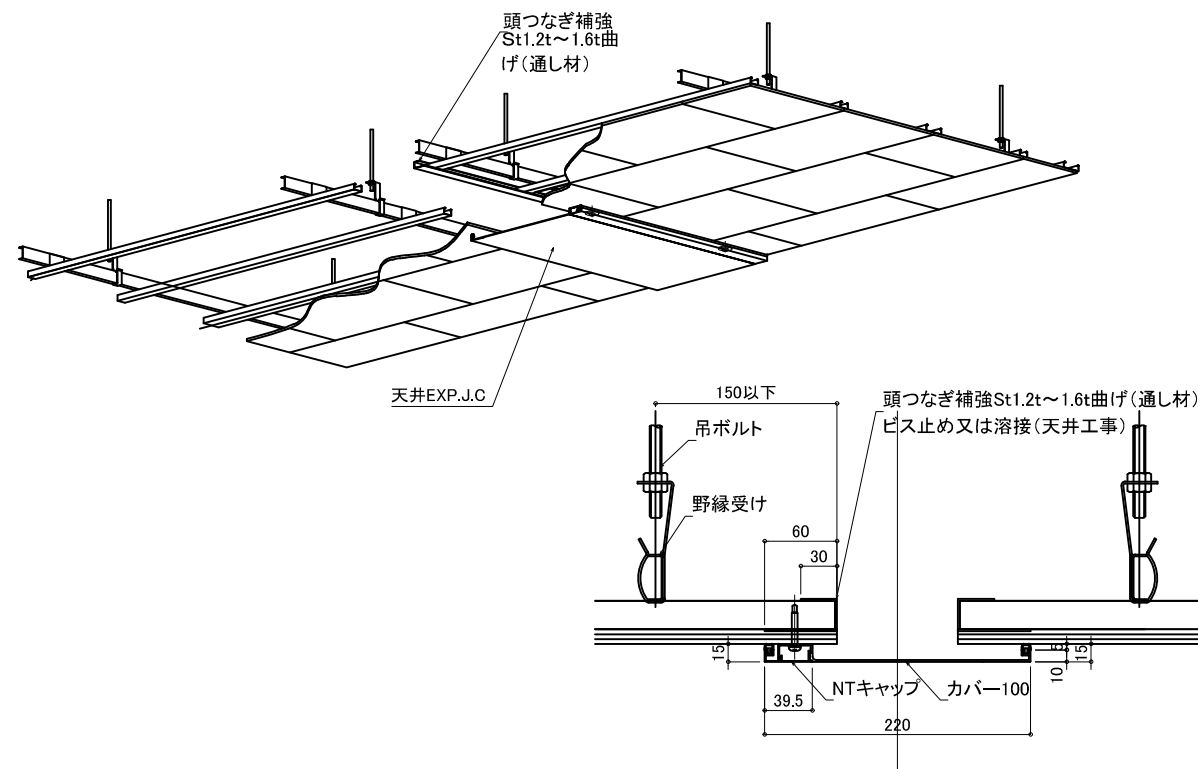
【天井】

☞ ※設計のポイント
 (天井材に取り付ける場合、必ずビス固定する為の下地を通して入れてください。)

納まり例(1)



納まり例(1)

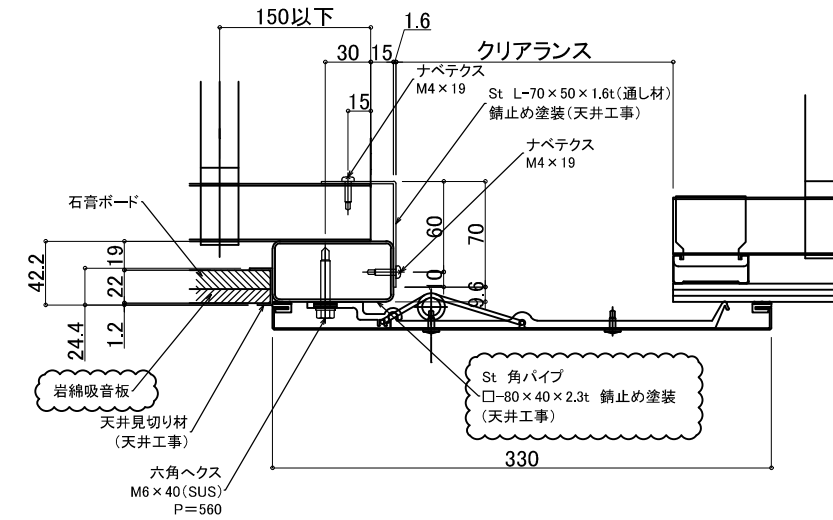


※本図はSL-100T納まりを示す

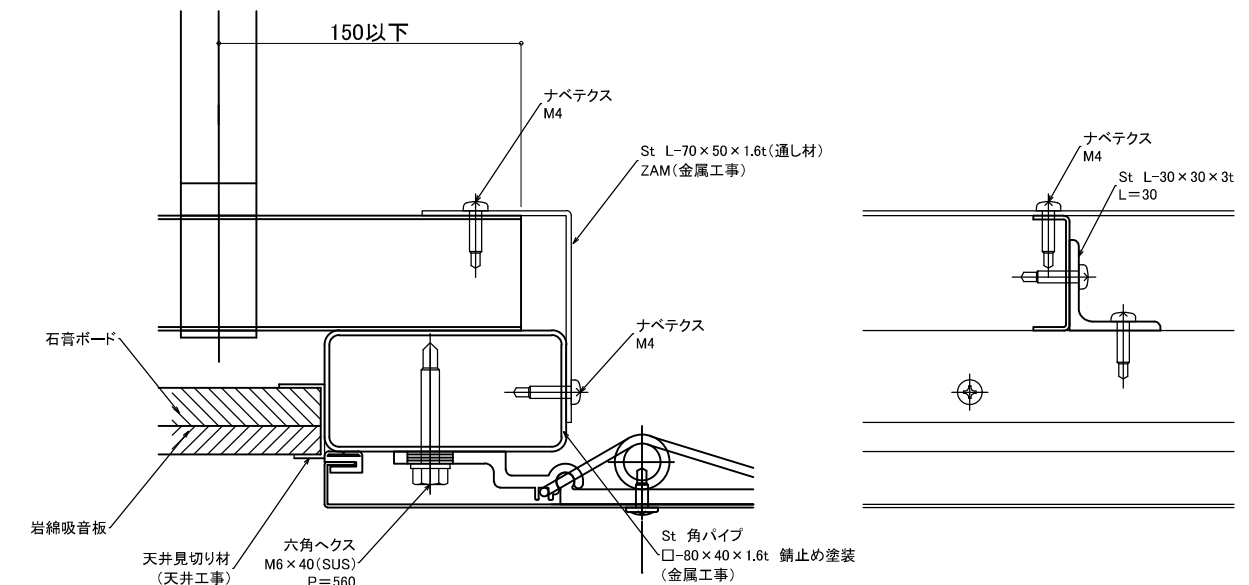
【天井】

【天井下地補強納まり例】

※設計のポイント
 ☞ (天井材が岩綿吸音板など柔らかい素材の場合、フォルダを固定する際に圧縮力によりボードの沈み込みや、下地のねじれがカバー材ダレの要因となるため別途下地鋼材(□-60×30×2.3t:参考)を通して入れてください。)



野縁受け納まりの場合



野縁納まりの場合

