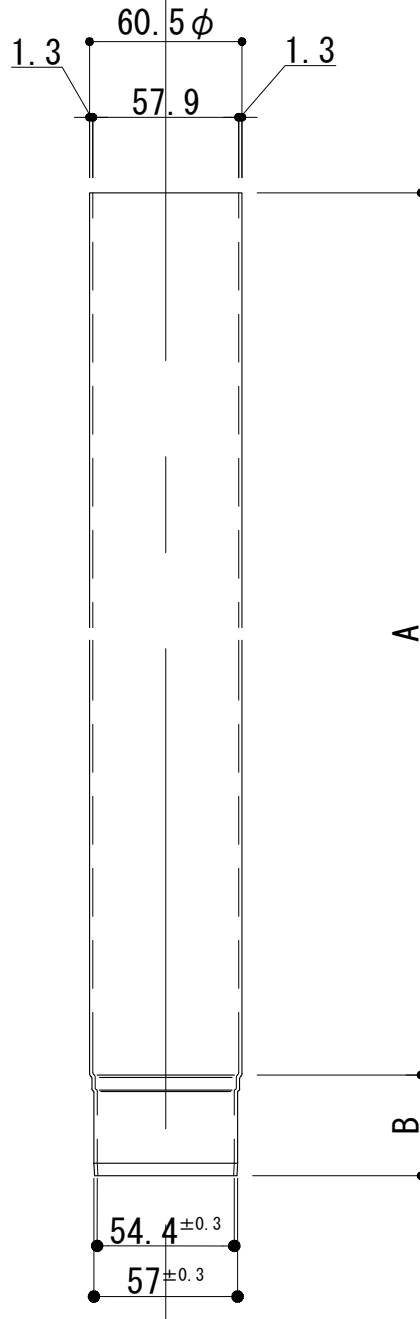


| 定尺 L | A寸法 | B寸法 |
|------|------|-----|
| 3900 | 3900 | 40 |
| 2900 | 2900 | 40 |
| 1900 | 1900 | 40 |
| 900 | 900 | 40 |



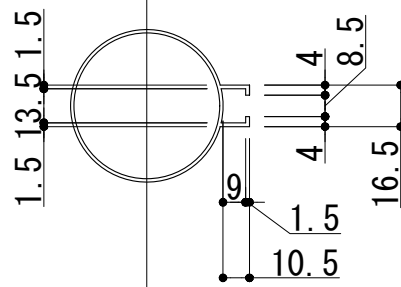
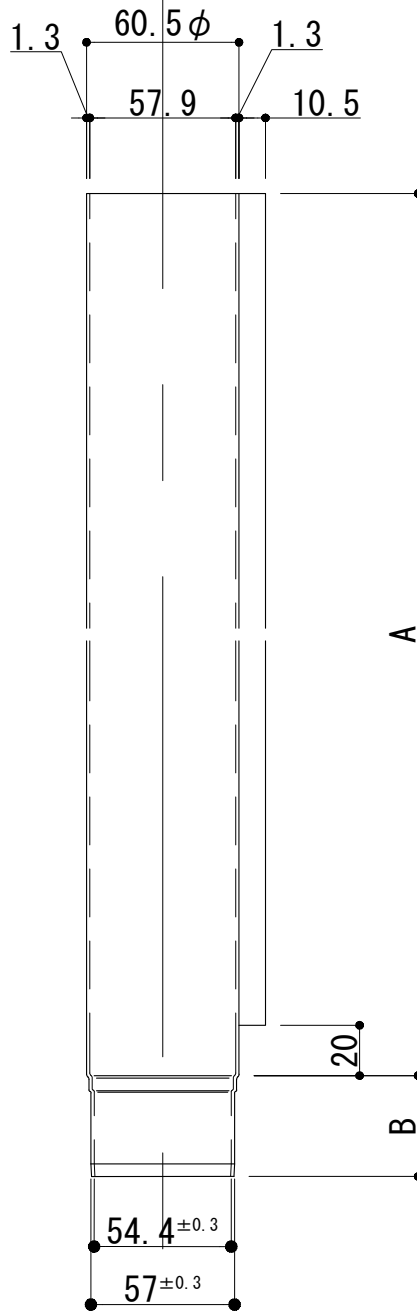
変更: 2021.06.02

制定:

TAI60-1706

| | | | | |
|-----|----------------------------|-------|----|----|
| 工事名 | 電解着色品 | 担当 | 製図 | 照査 |
| 図面名 | $\phi 60$ バンドタイプ本体 (t=1.3) | S=1/3 | | |

| 定尺 L | A寸法 | B寸法 |
|------|------|-----|
| 3900 | 3900 | 40 |
| 2900 | 2900 | 40 |
| 1900 | 1900 | 40 |
| 900 | 900 | 40 |



変更:2021.06.02

制定:

TAI60-1708

| 工事名 | 電解着色品 | 担当 | 製図 | 照査 |
|-------------------------------|-------|----|----|----|
| 図面名 φ60 バンドレスタイプ本体 (t=1.3) | S=1/3 | | | |