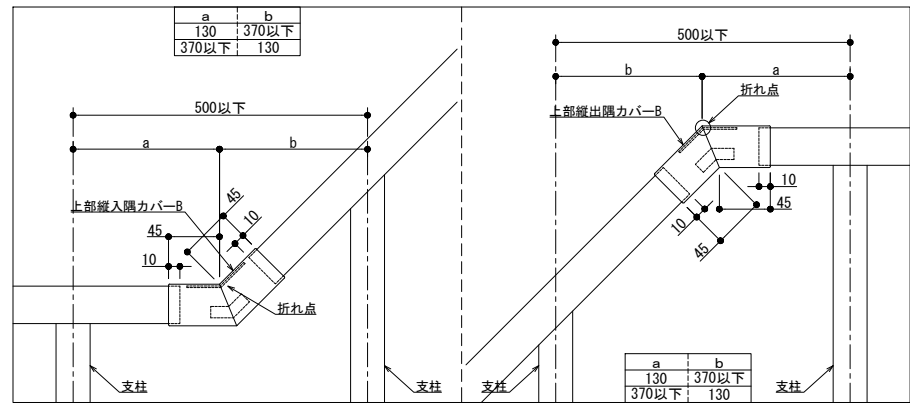


■ A部詳細図

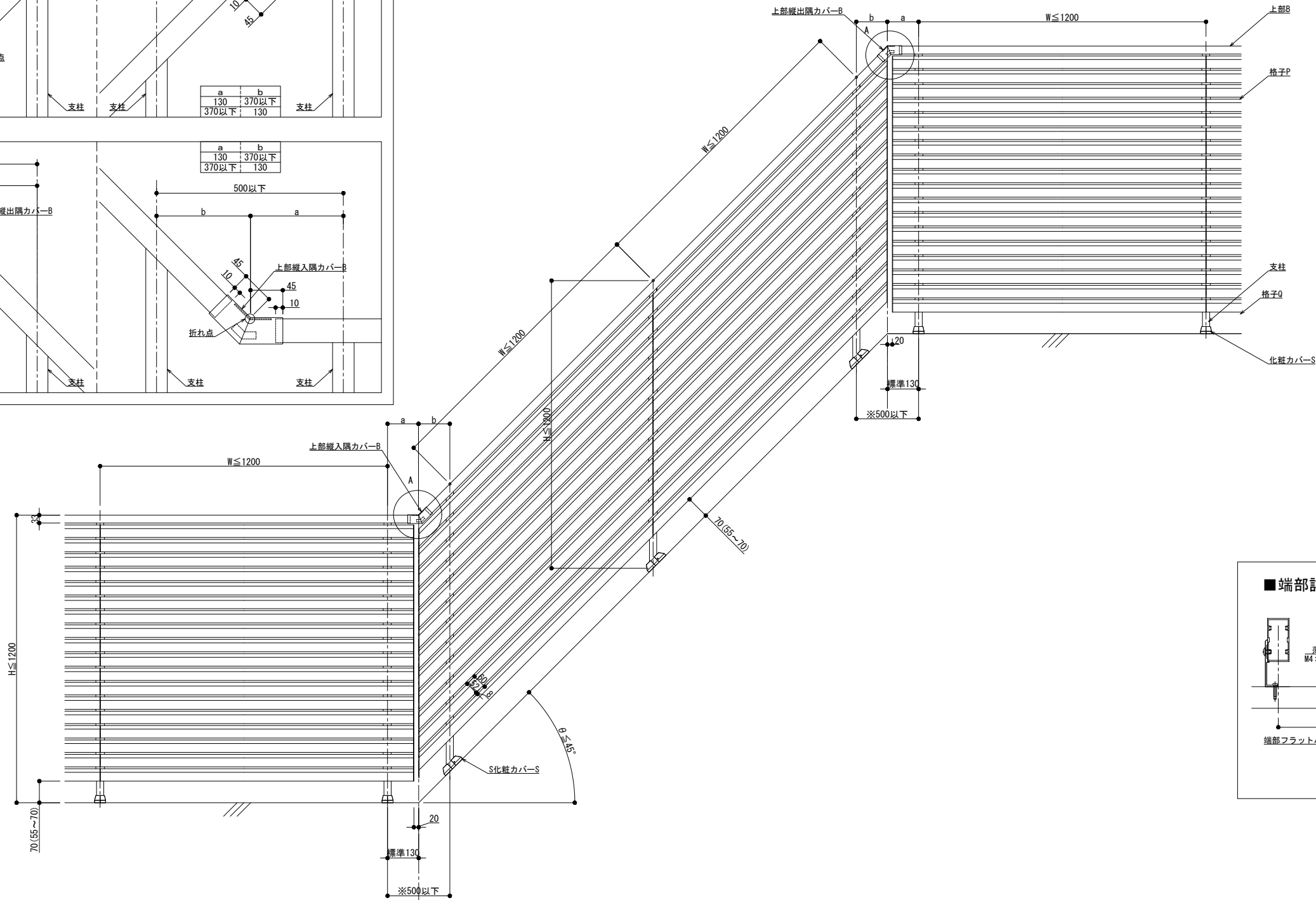
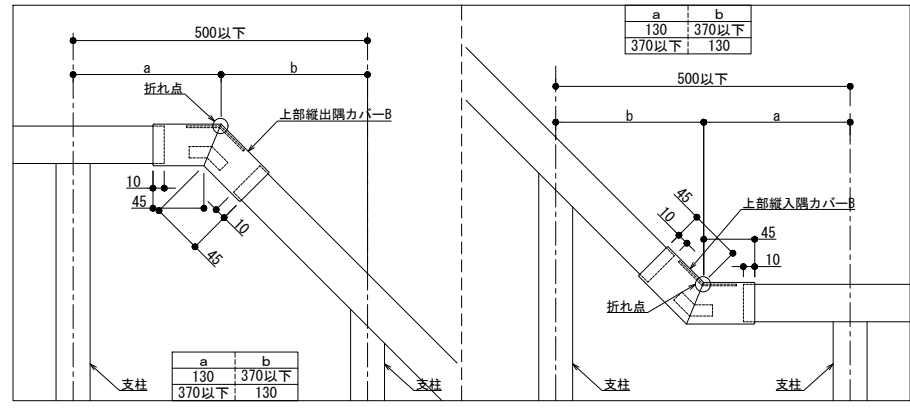
折れ点部分の支柱割付ルール

※上部折れ点から一方の支柱までは130mmとし、支柱間隔は500mm以下とします。  
(強度低下を防ぐため)

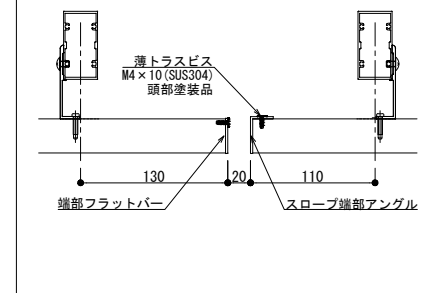
※躯体折れ点から水平部の支柱までは標準130mmとします。



反転した折れ点部分



■ 端部詳細図



製図: 2021.12.27

改訂年月日	概要	特記事項

井上商事株式会社

作成	設計	担当	検印	工事名
作成年月日	タイプ	図名		
		ILLタイプ スロープ納まり図		

縮尺	通し番号
A1 1:10 A3 1:20	
区分	図面番号

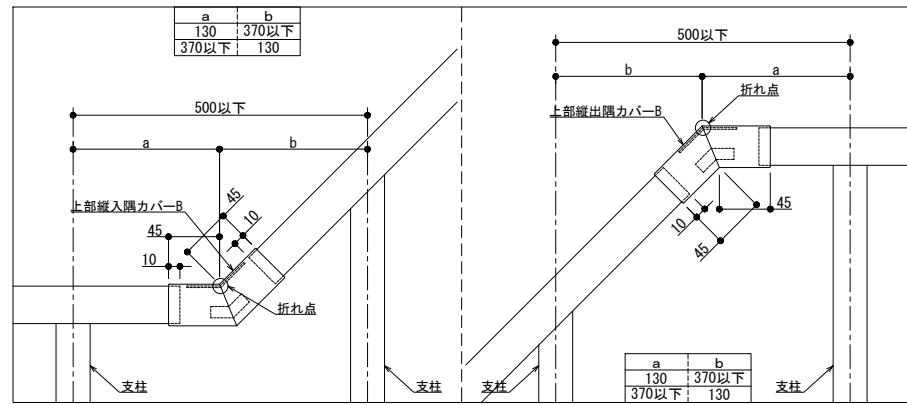
管理番号: 00000000.000

■ A部詳細図

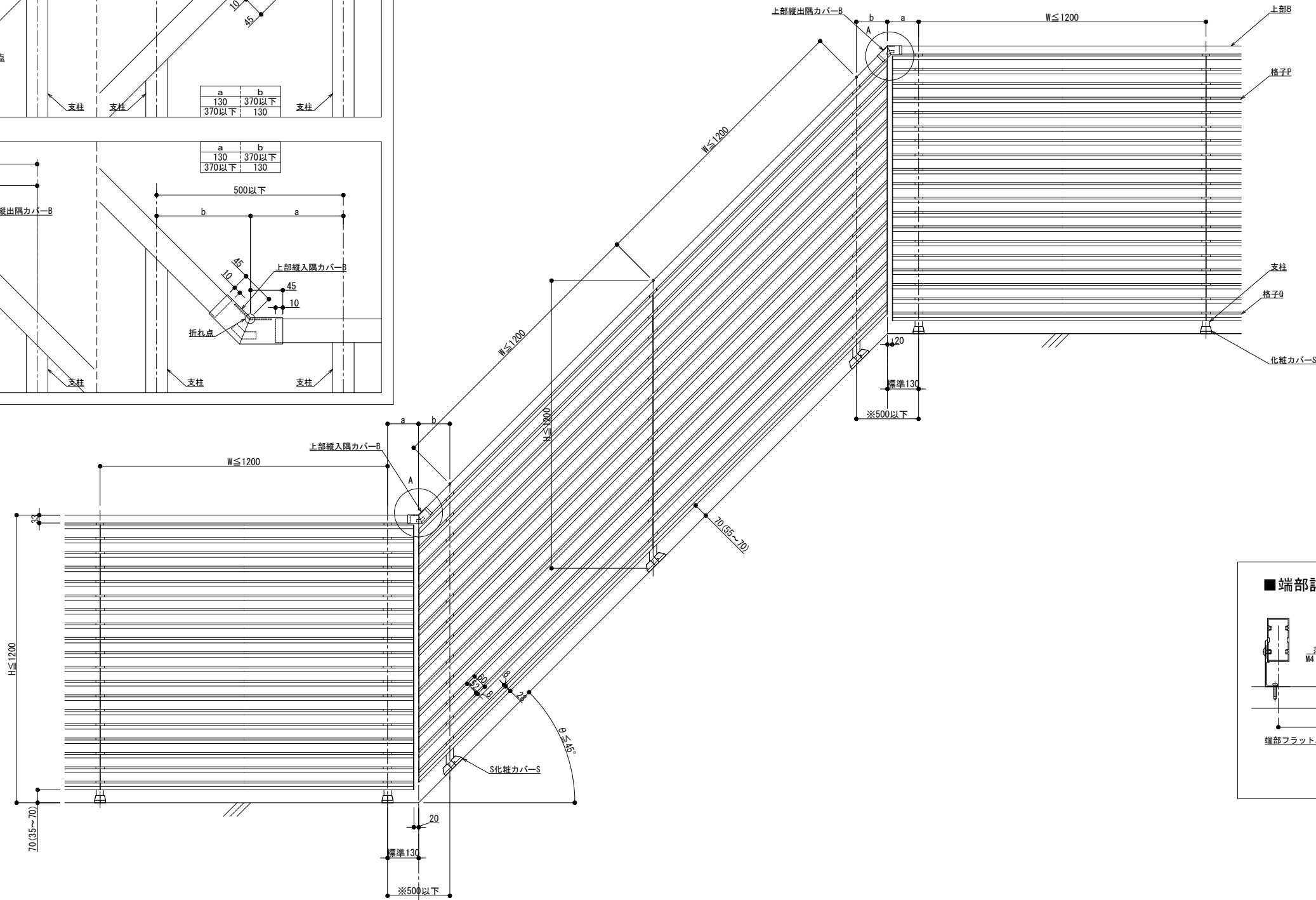
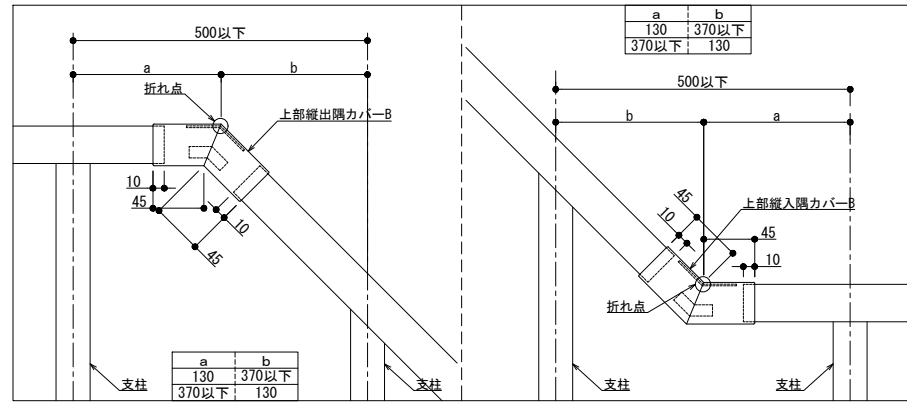
折れ点部分の支柱割付ルール

※上部折れ点から一方の支柱までは130mmとし、支柱間隔は500mm以下とします。  
(強度低下を防ぐため)

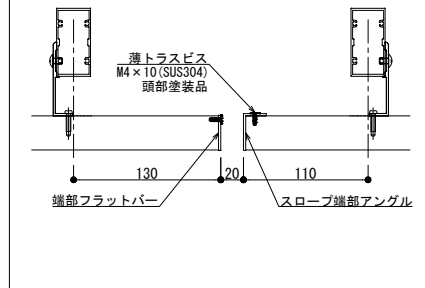
※躯体折れ点から水平部の支柱までは標準130mmとします。



反転した折れ点部分



■ 端部詳細図



製案: 2018.12.27  
 改訂: 2021.12.27

改訂年月日	概要	特記事項

井上商事株式会社

作成	設計	担当	検印	工事名	縮尺	通し番号
作成年月日		タイプ		図名	A1 1:10 A3 1:20	
				ILLタイプ スロープ納まり図	区分	図面番号

管理番号: 00000000.000