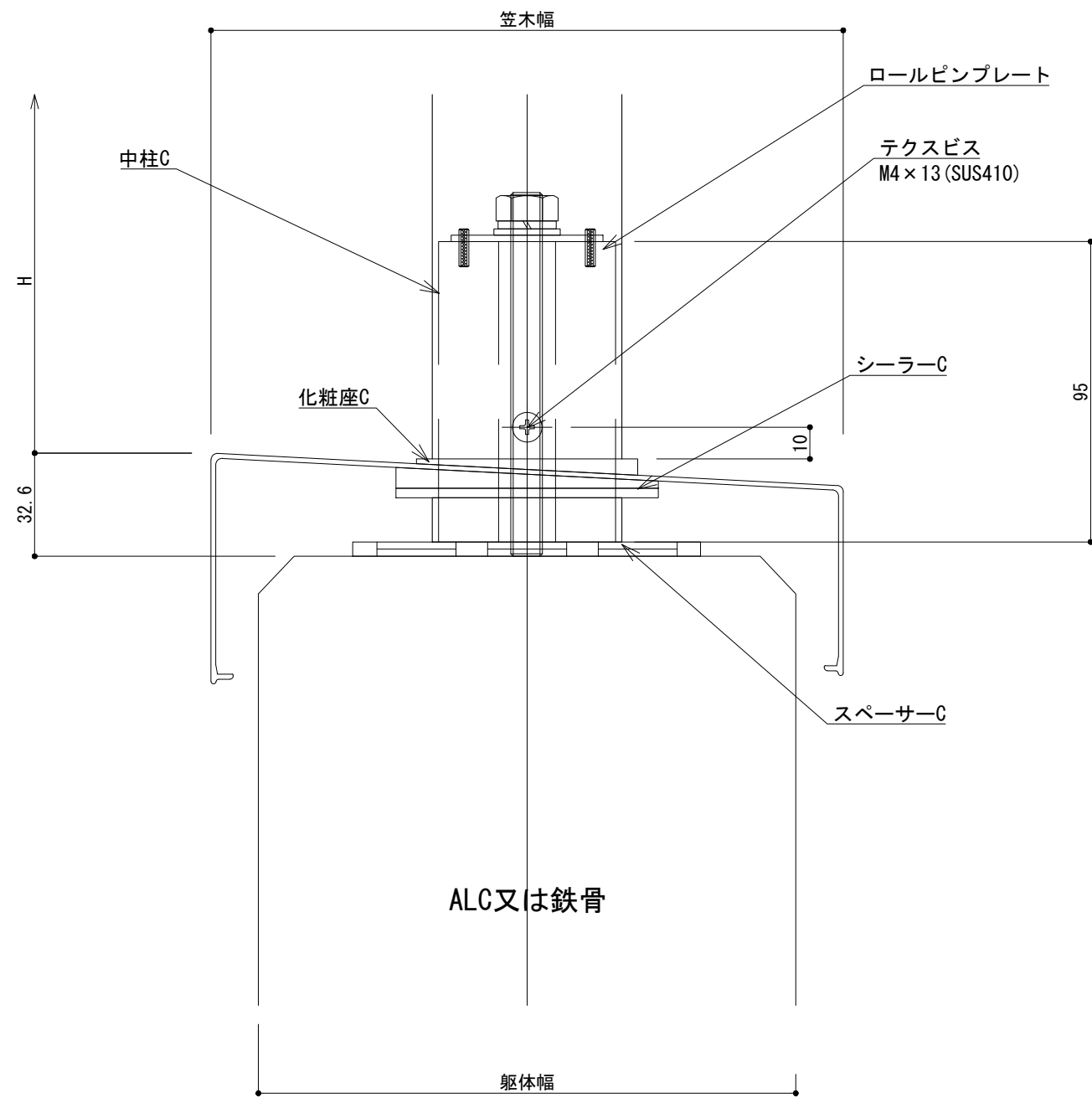
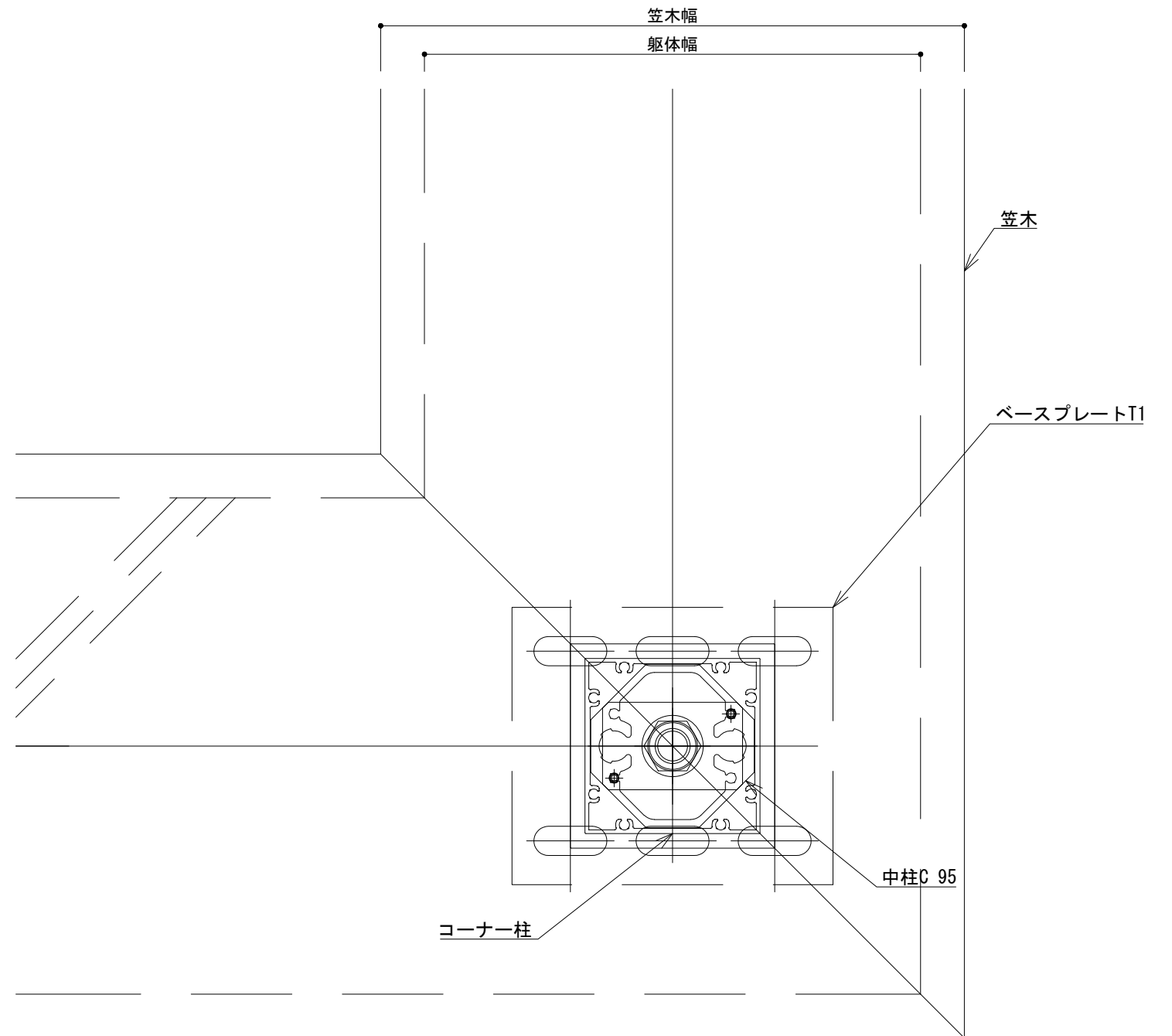


【コーナー部】 笠木付工法 トップレール：ALC・鉄骨（ベースアンカー）

笠木サイズ：SL-175～SL-400
 強度区分：取付強度は、
 躯体強度に依存します。



N～4N のみ



()は手すり高 $181 \leq H \leq 400$ の場合を示す

製図: 2019.07.22 変更: 2023.08.29

改訂年月日	概要	特記事項

井上商事株式会社

作成	設計	担当	検印	工事名	縮尺	通し番号
					A1 1:1 A3 1:2	
作成年月日	タイプ	図名	図面番号	管理番号	00000000, 000	

コーナー部 (躯体 : ALC・鉄骨)

工法	躯体 : ALC、 鉄骨	笠木サイズ										
		SL-140	SL-160	SL-175	SL-200	SL-225	SL-250	SL-275	SL-300	SL-325	SL-350	SL-400
トップレール 笠木付工法	$120 \leq H \leq 180$											
	$181 \leq H \leq 400$											