

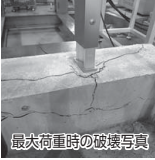
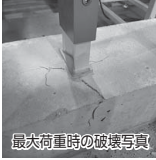
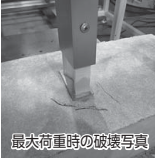
■手すりの躯体別水平強度試験とは

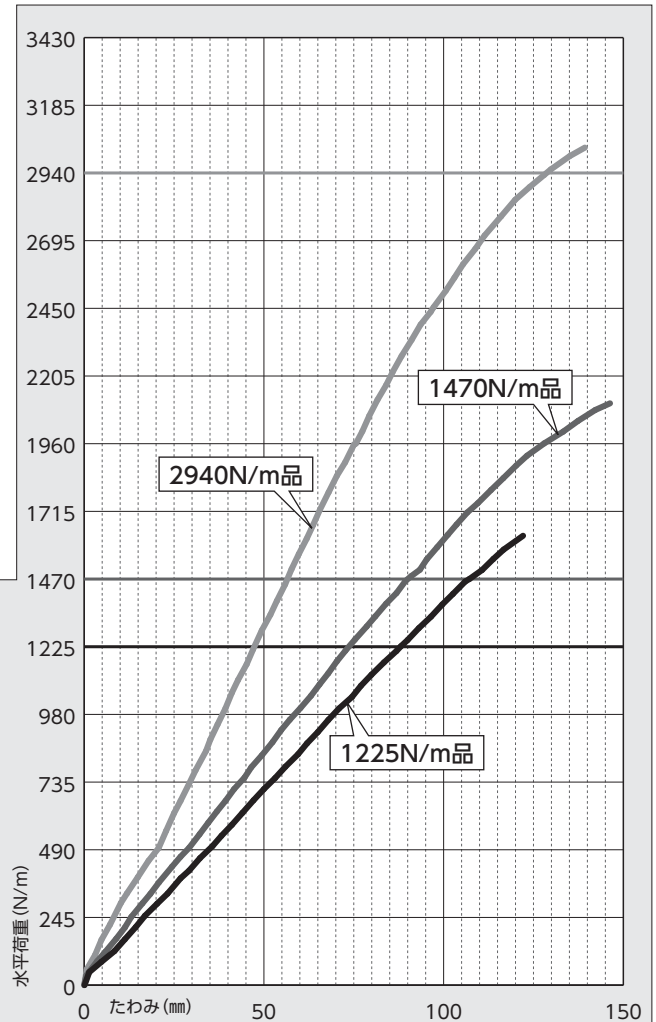
手すりは、マンションのバルコニーや共用廊下になくはならない建材で建物の外観デザインの重要な要素であるとともに、その場所を利用する方々の安全を守る「墜落防止手すり」として、基本的な性能が要求されます。

井上商事では、各取付工法ごとに躯体の条件を含めた、手すりの水平強度確認を行っております。

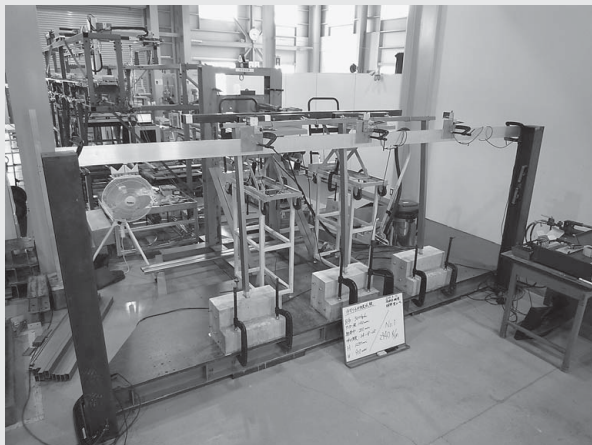
後付工法

●試験条件

水平荷重	1225N/m	1470N/m	2940N/m
H寸法	1250mm	1250mm	1250mm
W寸法	1200mm	1200mm	900mm
躯体幅	150mm	175mm	200mm
コンクリート配合	24-18-25-N		
配筋	シングル	シングル	ダブル
最大荷重	1626N/m	2106N/m	3031N/m
試験写真			



■後付工法試験結果


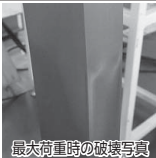
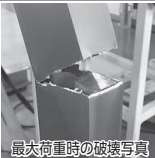


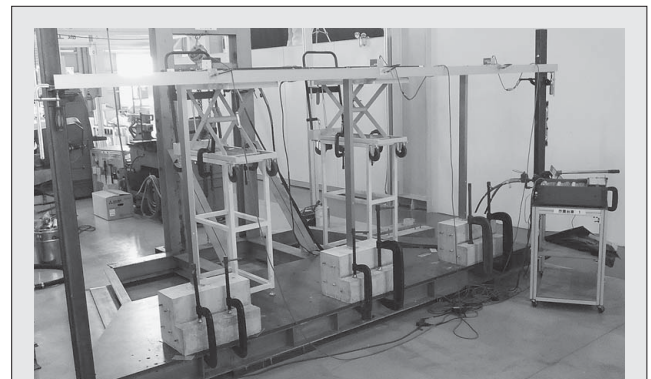
●試験体の外観写真

後付工法試験結果

埋込工法

●試験条件

水平荷重	1225N/m	1470N/m	2940N/m
H寸法	1200mm	1200mm	1200mm
W寸法	1200mm	1200mm	1200mm
躯体幅	200mm	200mm	200mm
コンクリート配合	24-18-25-N		
配筋	ダブル	ダブル	ダブル
最大荷重	1958N/m	2251N/m	3237N/m
試験写真			



●試験体の外観写真