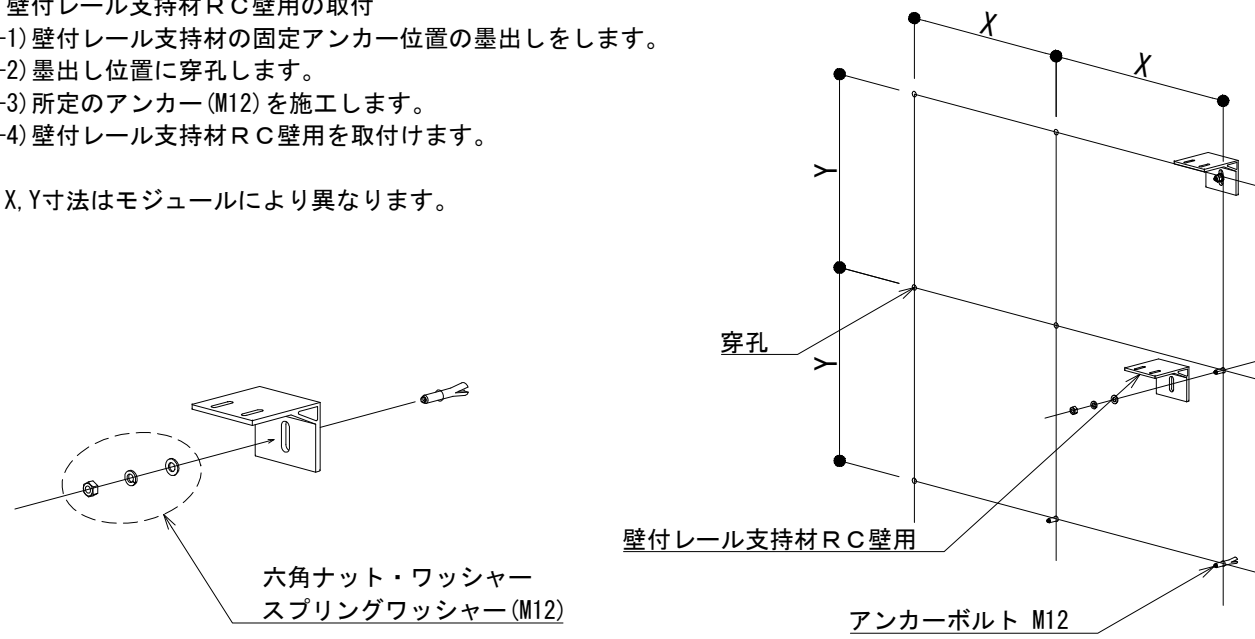


① 壁付レール支持材RC壁用の取付

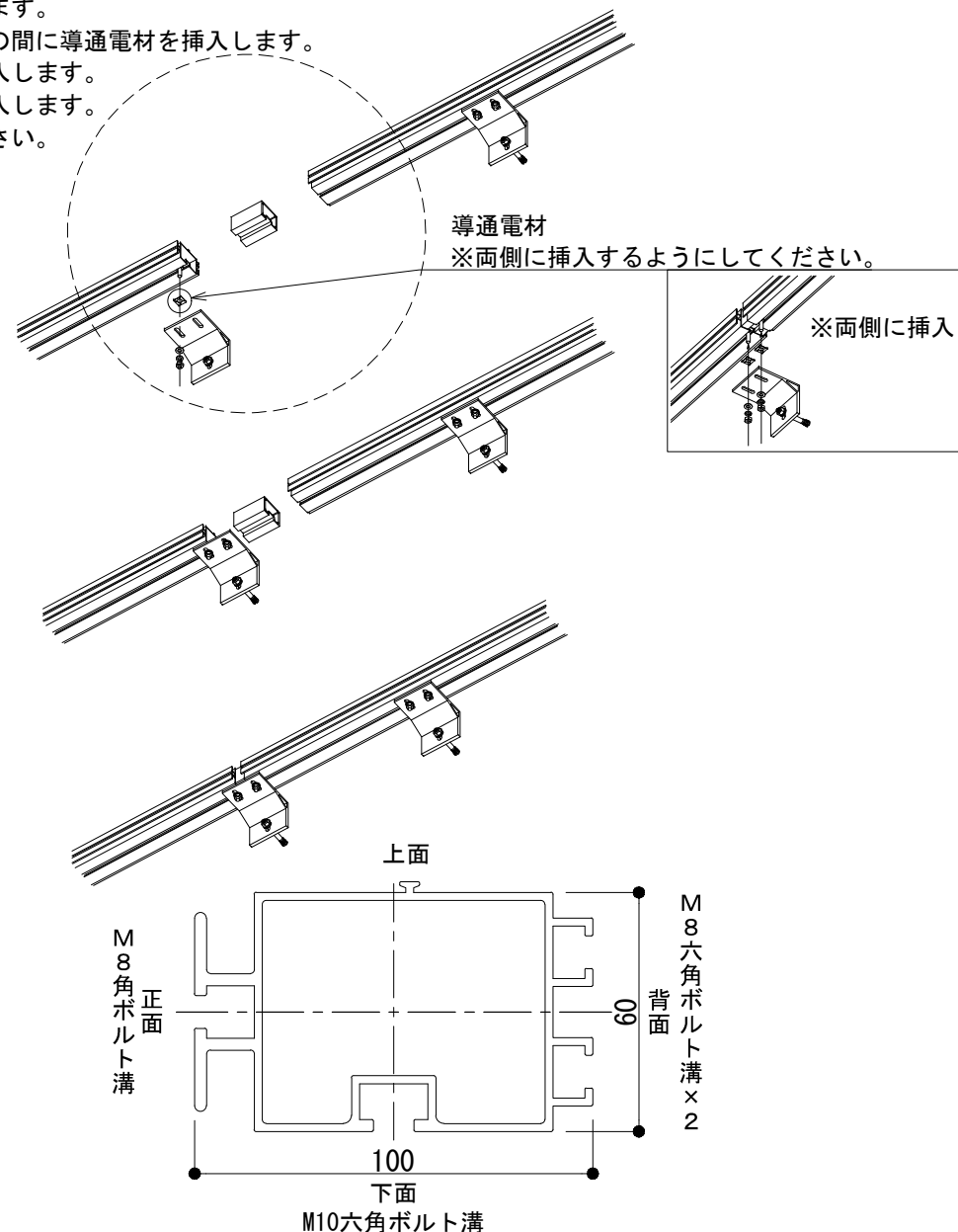
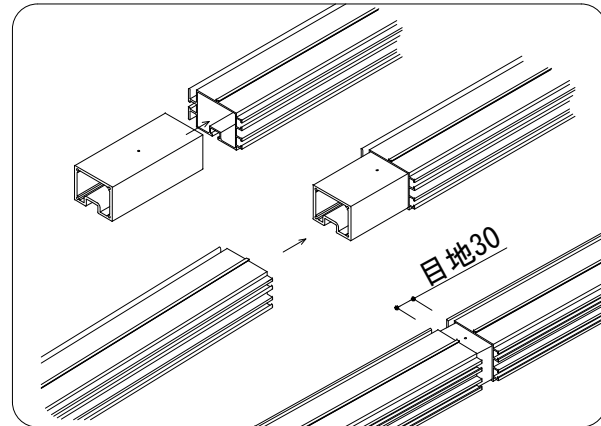
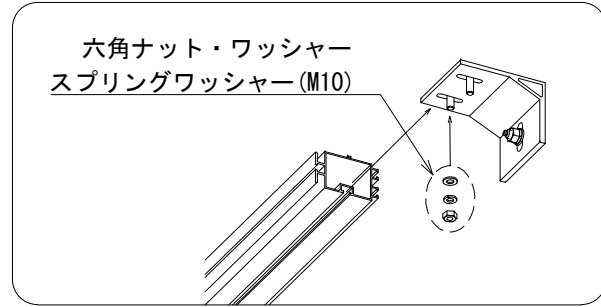
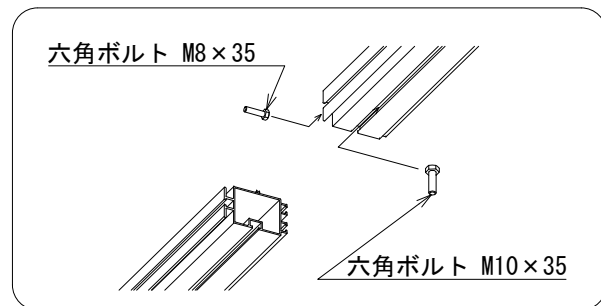
- 1-1) 壁付レール支持材の固定アンカー位置の墨出しをします。
- 1-2) 墨出し位置に穿孔します。
- 1-3) 所定のアンカー(M12)を施工します。
- 1-4) 壁付レール支持材RC壁用を取付けます。

※ X, Y寸法はモジュールにより異なります。



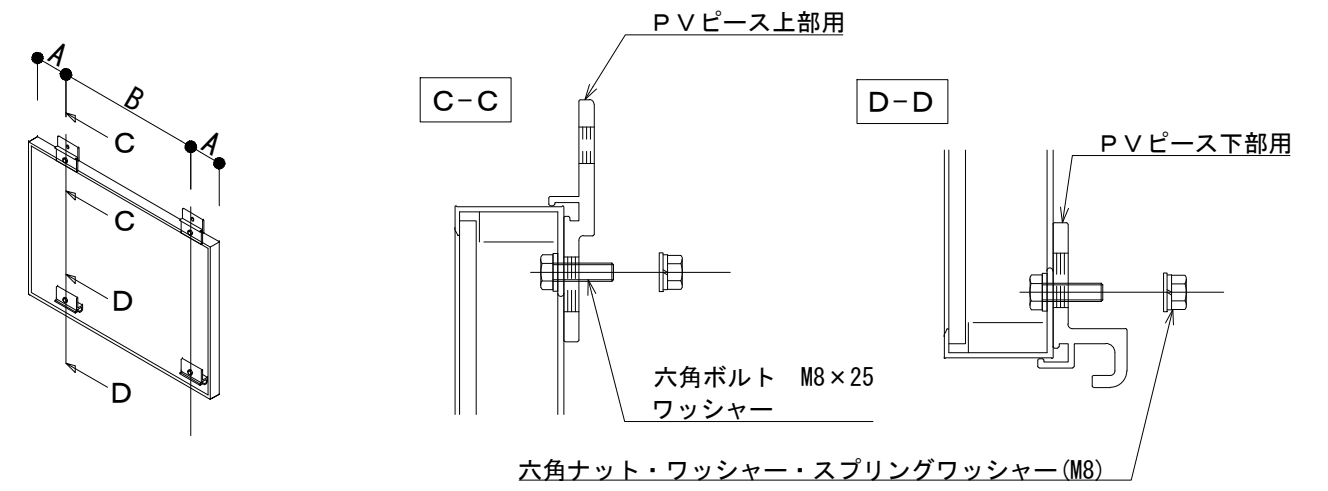
② 壁付レールの取付

- 2-1) 上段・中段の壁付レール正面に六角ボルト M8×35を所定数量挿入します。(最下段は不要)
- 2-2) 壁付レール支持材RC壁用に六角ボルトM10×35を所定数量挿入します。
- 2-3) 壁付レールを壁付レール支持材RC壁用に固定します。
※壁付レール支持材RC壁用と六角ボルトM10×35の間に導通電材を挿入します。
- 2-4) 固定した壁付レールに壁付レールジョイントを挿入します。
- 2-5) 続けて、壁付レールジョイントに壁付レールを挿入します。
※壁付レールジョイントの目地幅は30mmとしてください。



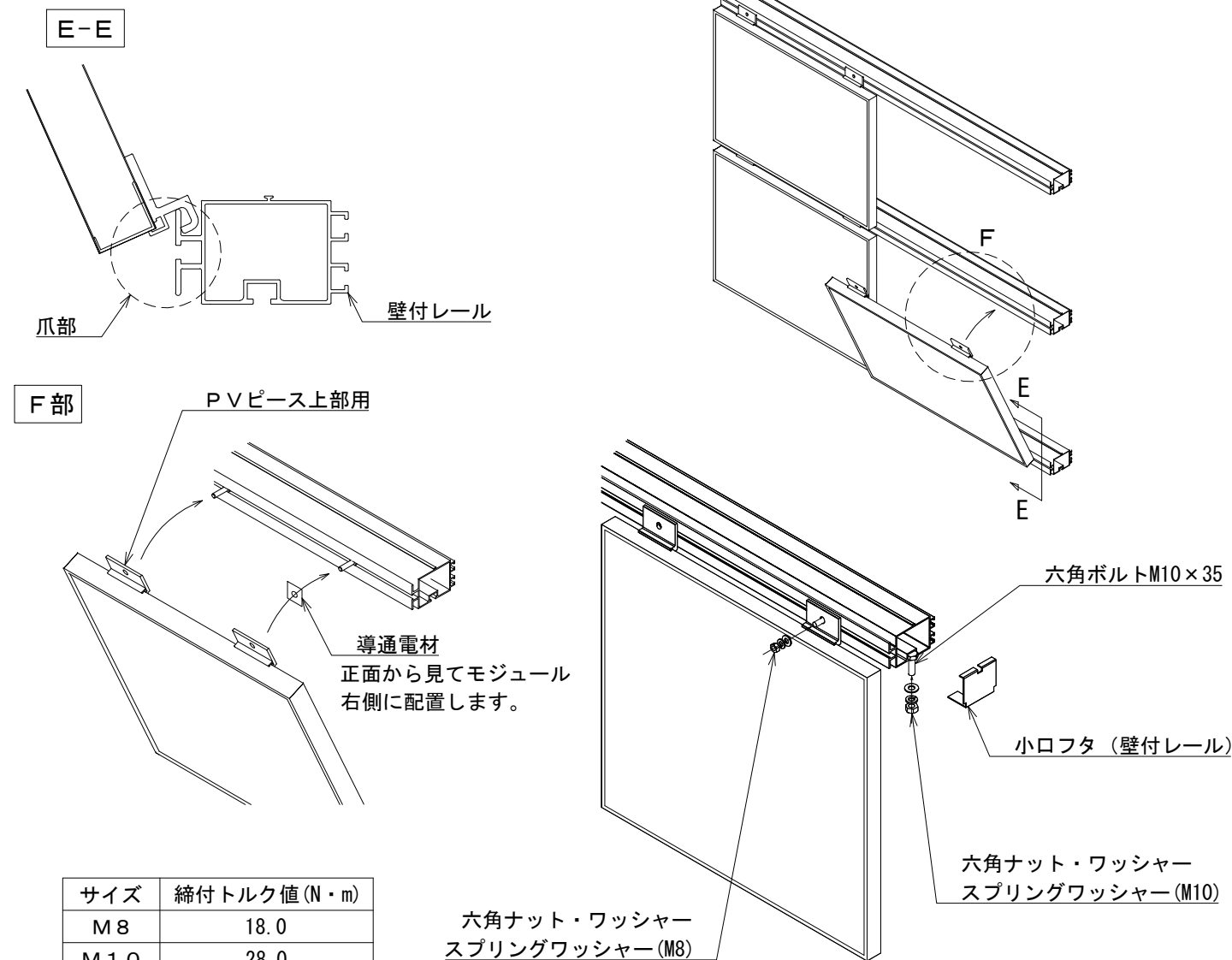
③ PVピースの取付

- 3-1) モジュールのモジュール固定穴位置にPVピース上部用及び、PVピース下部用を六角ボルトで固定します。
※使用する六角ボルトのサイズは「M8×25」となります。
※A寸法及び、B寸法はモジュールにより異なります。



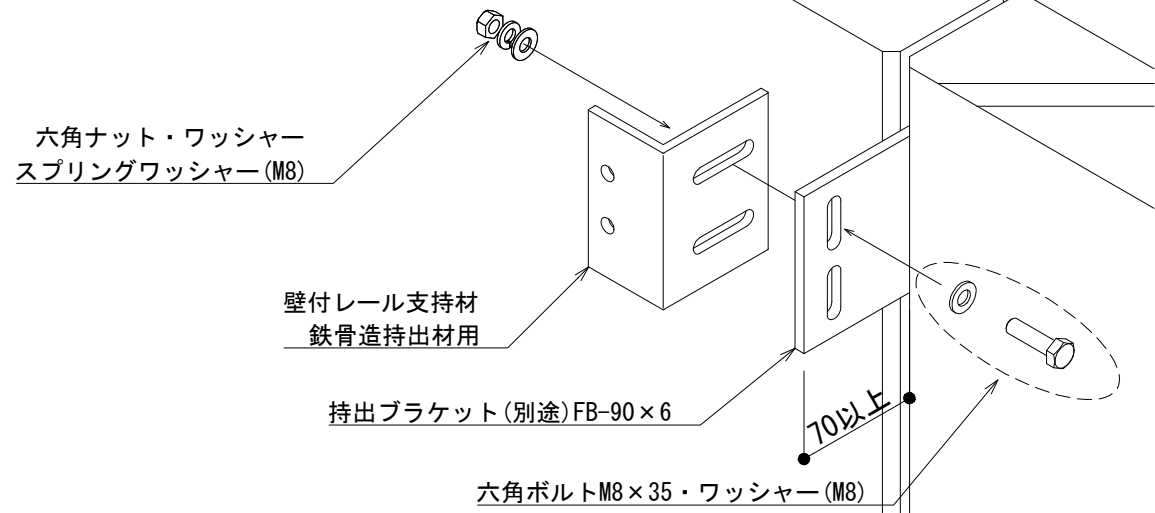
④ モジュールの設置

- 4-1) 下部の壁付レール爪部にPVピース下部用を嵌合します。
- 4-2) PVピース上部用をあらかじめ壁付レールに挿入しておいた六角ボルトM8×35で固定します。
※モジュールの右側のPVピース上部用と六角ボルトM8×35の間に導通電材を挿入します。
- 4-3) 全てのモジュールを固定後、壁付レールの端部に小口フタ(壁付レール)を六角ボルトM10×35で取り付けます。



① 壁付レール支持材鉄骨造持出材用の取付

1-1) 持出ブラケットに壁付レール支持材鉄骨持出材用を取付けます。



② 壁付レールの取付

2-1) 壁付レール正面に六角ボルト M8×35を所定数量挿入します。

2-2) 壁付レール下面に六角ボルト M8×35を所定数量挿入します。

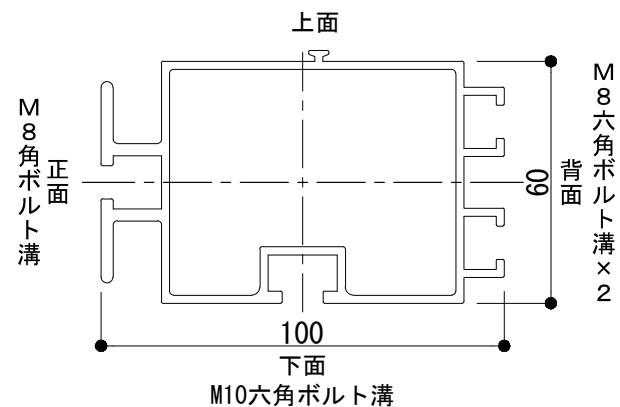
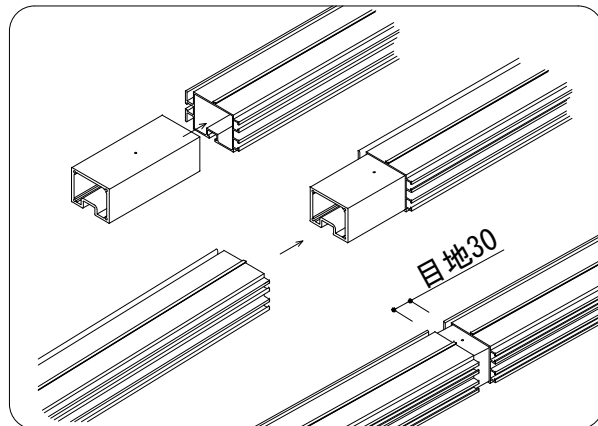
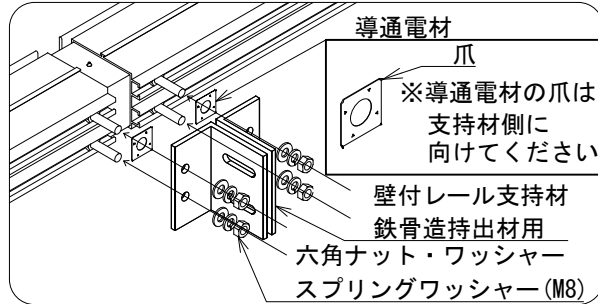
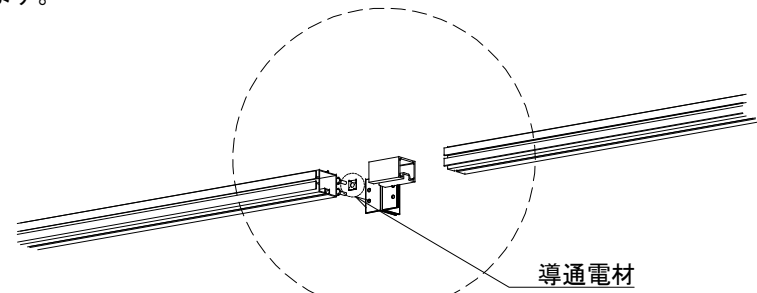
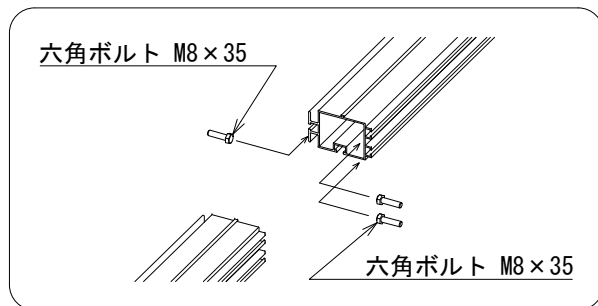
2-3) 壁付レールを壁付レール支持材鉄骨造持出材用に固定します。

※壁付レール支持材鉄骨造持出材用と六角ボルトM8×35の間に導通電材を挿入します。

2-4) 固定した壁付レールに壁付レールジョイントを挿入します。

2-5) 続けて、壁付レールジョイントに壁付レールを挿入します。

※壁付レールジョイントの目地幅は30mmとしてください。

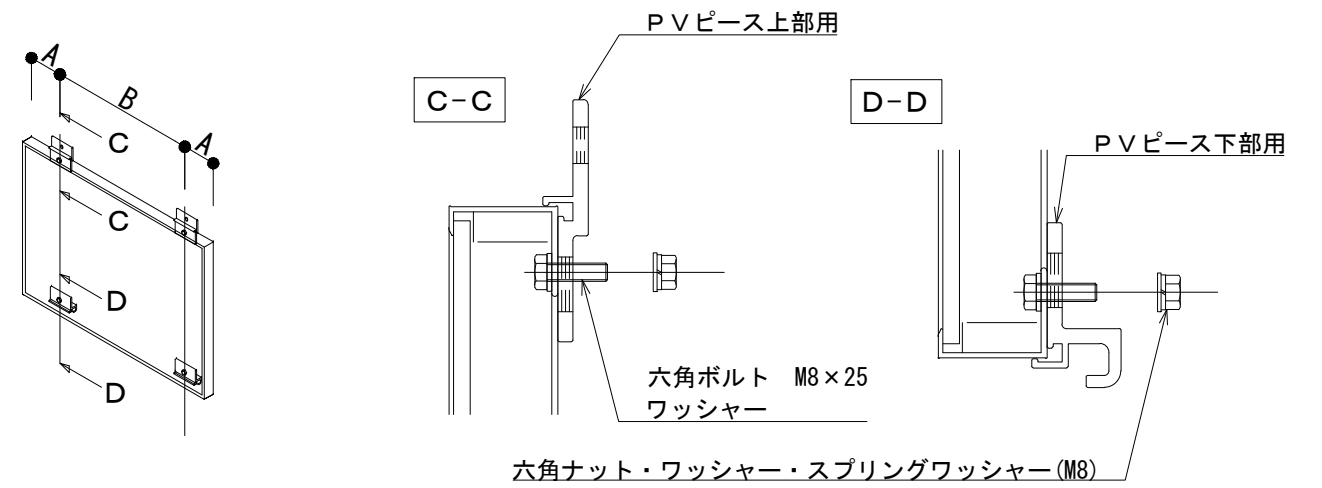


③ PVピースの取付

3-1) モジュールのモジュール固定穴位置にPVピース上部用及び、PVピース下部用を六角ボルトで固定します。

※使用する六角ボルトのサイズは「M8×25」となります。

※A寸法及び、B寸法はモジュールにより異なります。



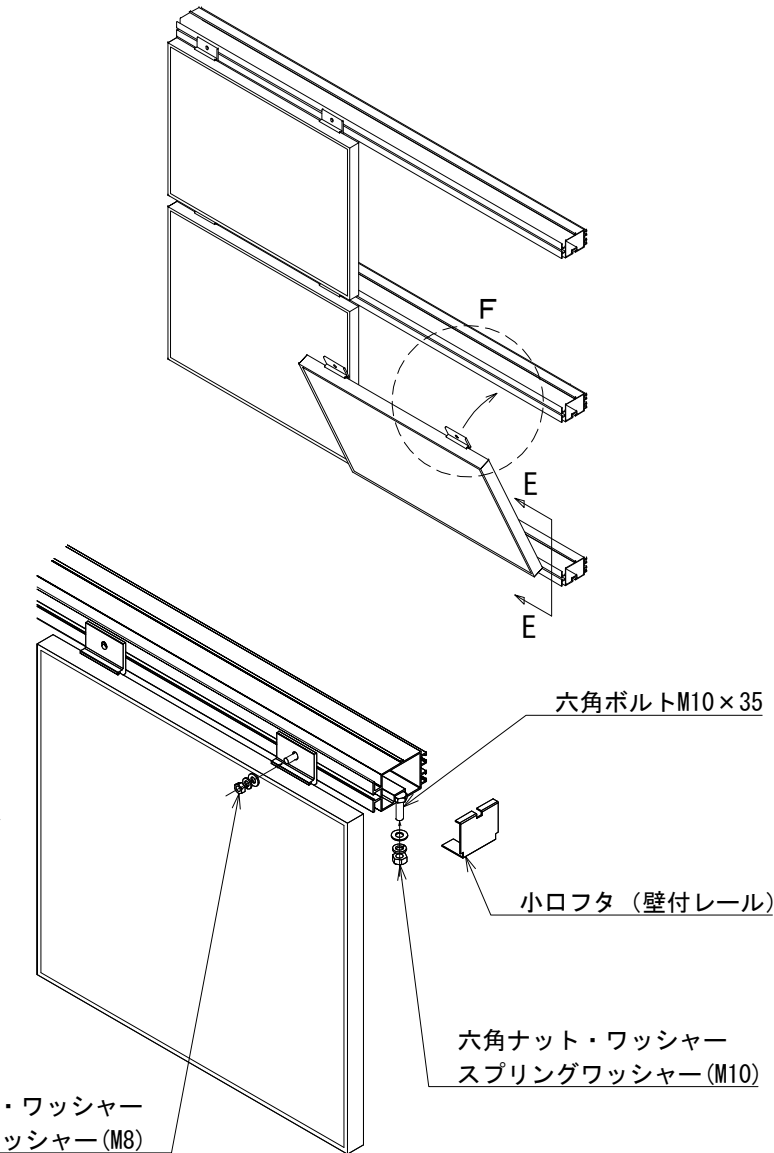
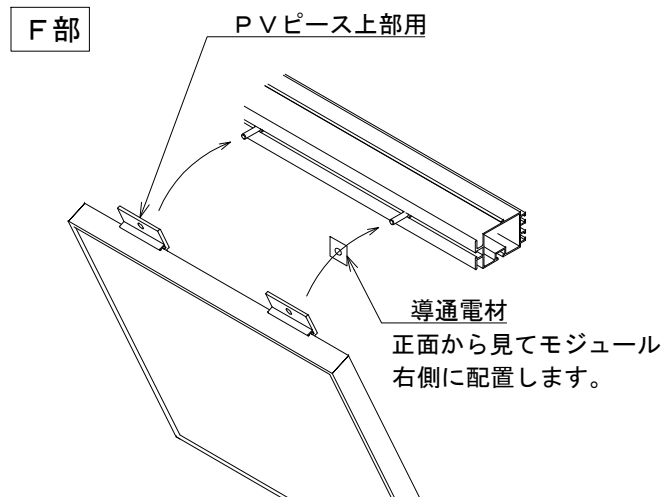
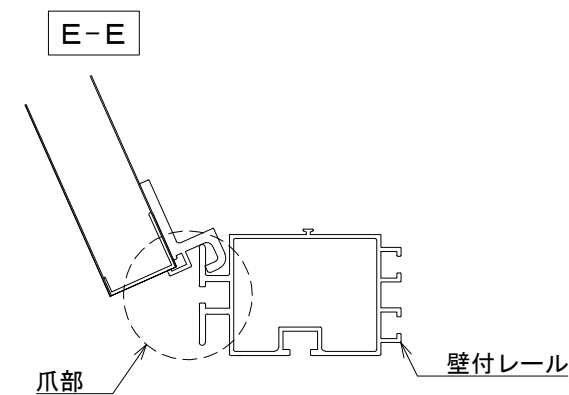
④ モジュールの設置

4-1) 下部の壁付レール爪部にPVピース下部用を嵌合します。

4-2) PVピース上部用をあらかじめ壁付レールに挿入しておいた六角ボルトM8×35で固定します。

※モジュールの右側のPVピース上部用と六角ボルトM8×35の間に導通電材を挿入します。

4-3) 全てのモジュールを固定後、壁付レールの端部に小口フタ (壁付レール) を六角ボルトM10×35で取り付けます。



サイズ	締付トルク値 (N・m)
M8	18.0
M10	28.0