

ラティスルーバー ブラインドラティスルーバータイプ[BLL]

工法

ラインナップ

関連商品

納まり図

その他

ガラスパネル

ラティスルーバー

ガラリルーバー

面格子

格子

トップレール

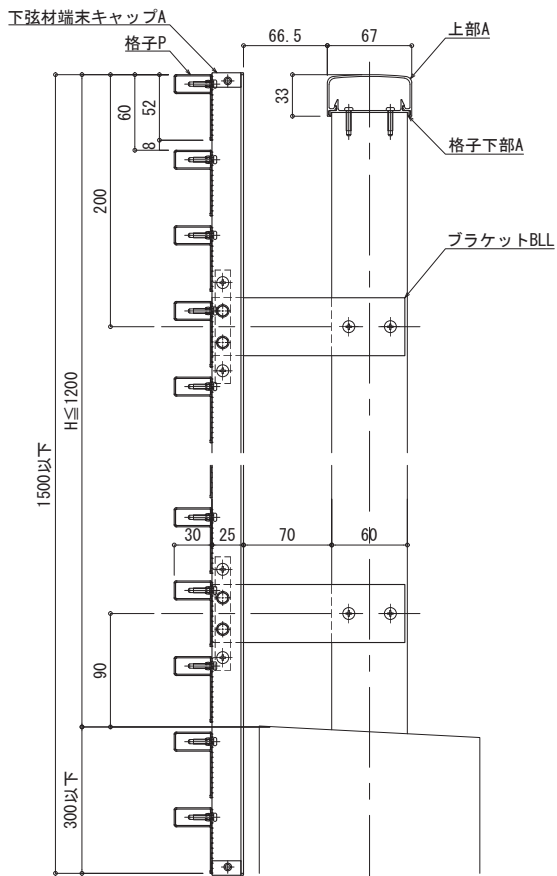
その他



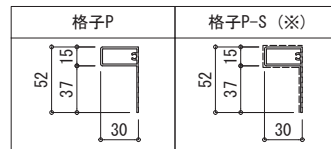
取付工法	水平荷重 (N/m)	耐風圧力 (N/m ²)	支柱間隔W (mm以下)	手すり高H (mm以下)
後付工法	—	—	—	—
	1470	2837	1000	1200
埋込工法	—	—	—	—
	1470 2940	2857 3000	1000	1200
笠木付工法	—	—	—	—
面内壁支持工法	—	—	—	—
横持出工法	—	—	—	—
マリオン工法	方立柱	—	—	—
	支柱	—	—	—

※耐風圧力については参考値であり、納まり等により異なります。

端部納まり …… p.87



■ 格子バリエーション



※ 格子P-Sは木目調シート貼付専用格子です。
※ -----は木目調シート貼付面です。

