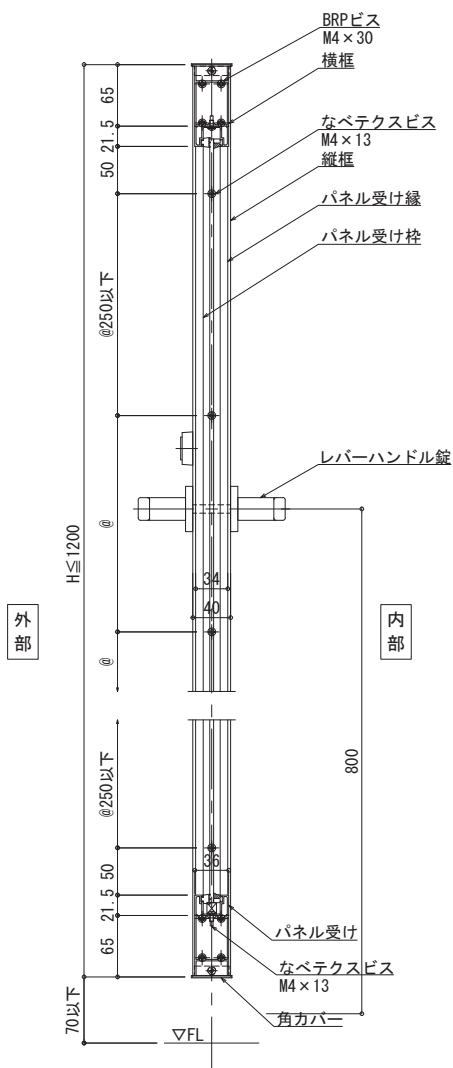


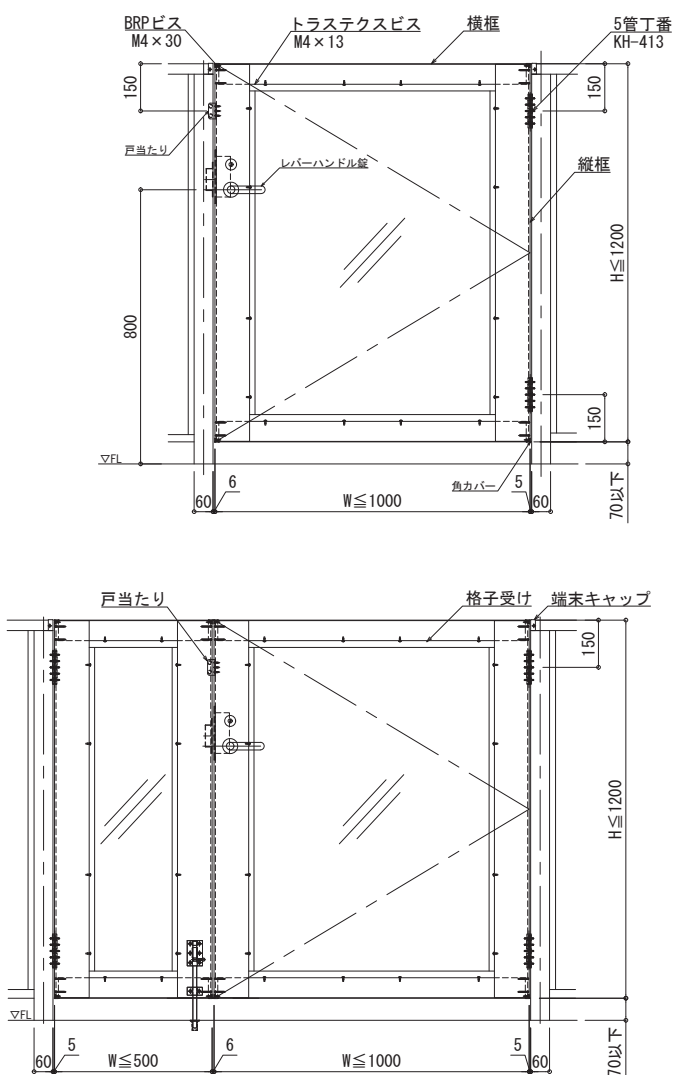
門扉(小)パネルタイプ

⚠注意 ・耐荷重は門扉自重です。下枠に乘らないで下さい。

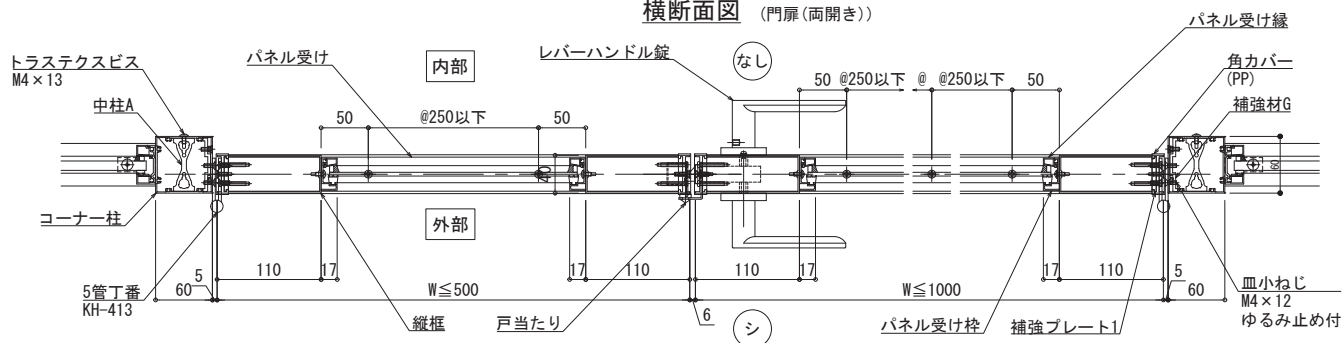
縦断面図



外観図 (上: 門扉(小), 下: 門扉(両開き))

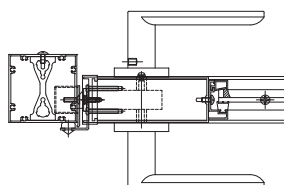


横断面図 (門扉(両開き))

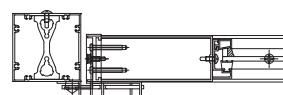


[開閉装置のバリエーション]

MIWA製
 ・レバーハンドル錠 (U9LA33-2)
 ・本締錠 (U9DA-2)
 外側: シリンダー, 内側: なし
 扉厚: 40mm
 バックセット: 51mm
 ・レバーハンドル標準色: シルバー



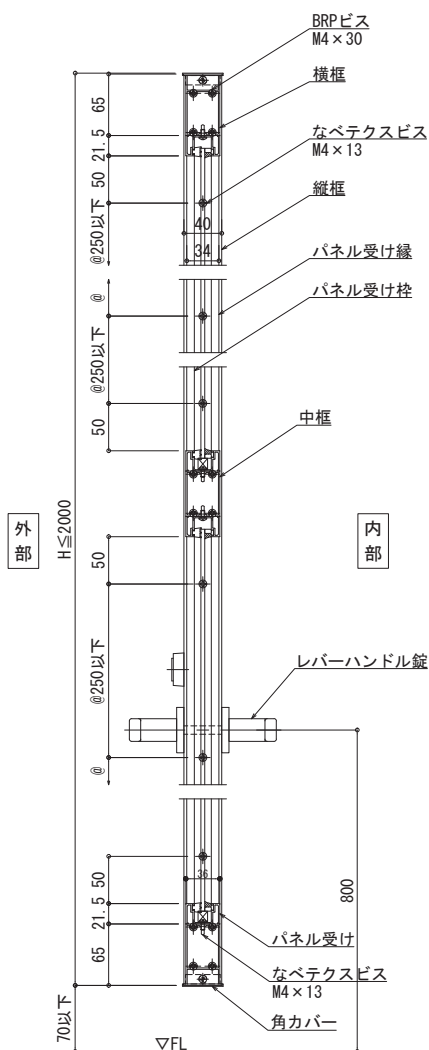
ストロング金属製
 ・ストロングラッチ: SL-N-SU-00-45
 ・ストロングラッチ標準色: シルバー



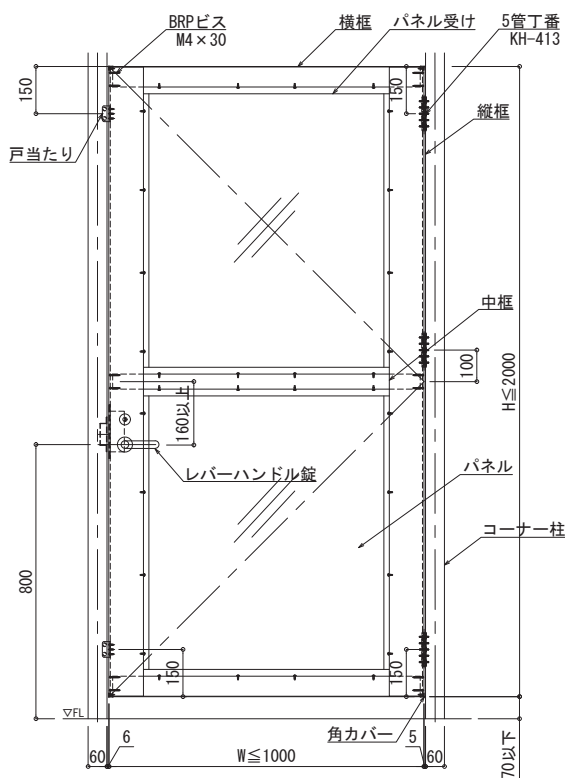
門扉(大)パネルタイプ

⚠注意 ・耐荷重は門扉自重です。下枠に乗らないで下さい。

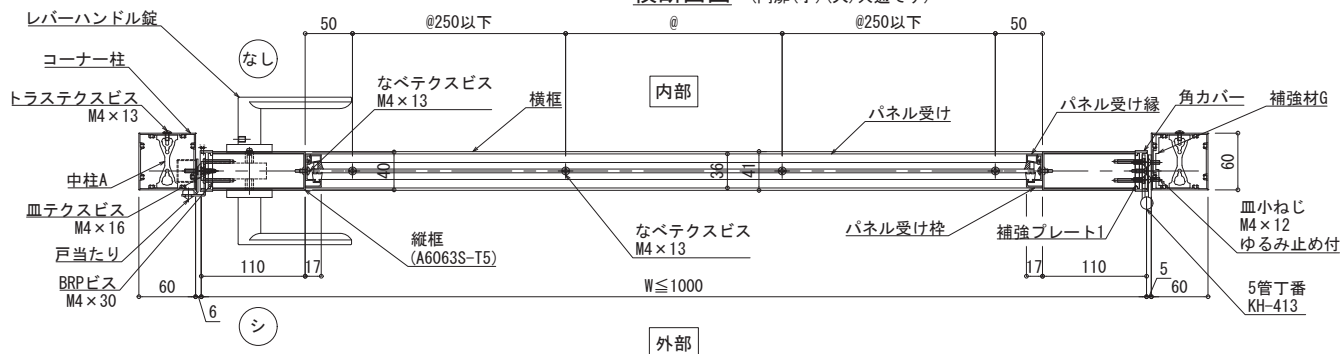
縦断面図



外觀圖



横断面図 (門扉(小)(大)共通です)



扉の開き勝手

	左勝手	右勝手		左勝手	右勝手
内開き			外開き		

左勝手……扉の開く側から見て、丁番の軸が左側に見える。右勝手……扉の開く側から見て、丁番の軸が右側に見える。