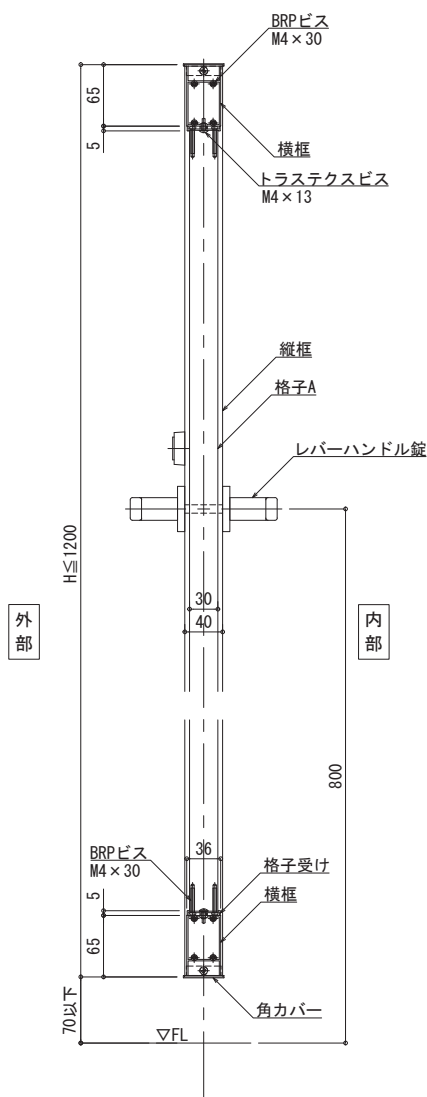


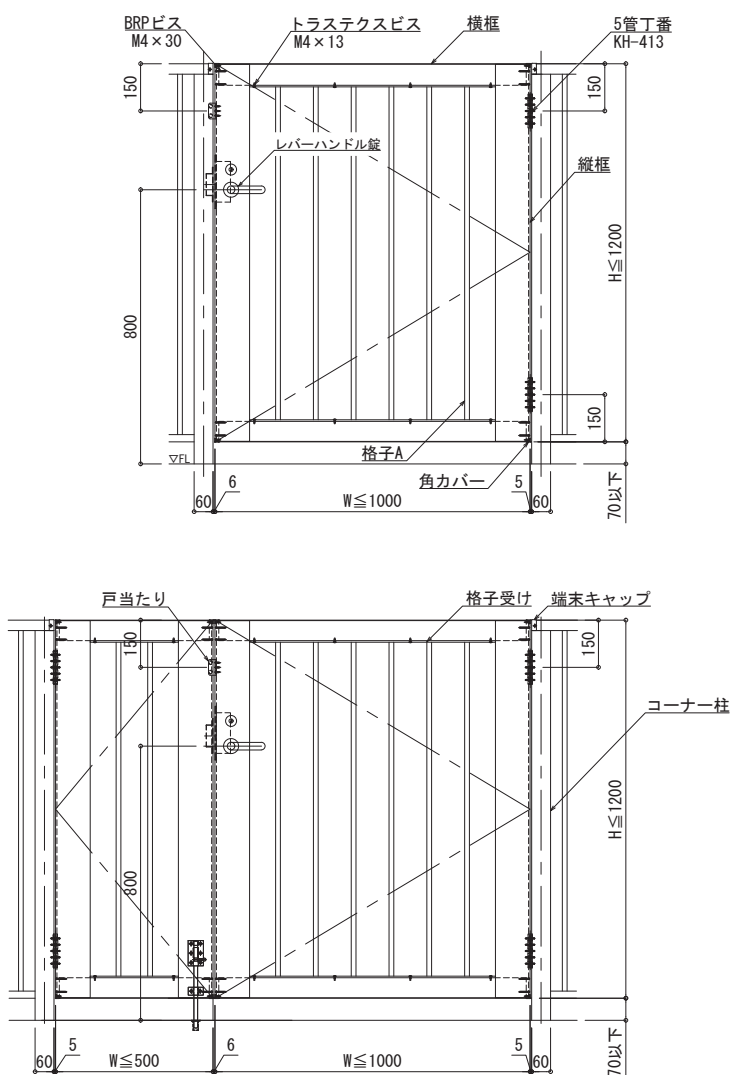
門扉(小)タテ格子タイプ

⚠注意 ・耐荷重は門扉自重です。下枠に乗らないで下さい。

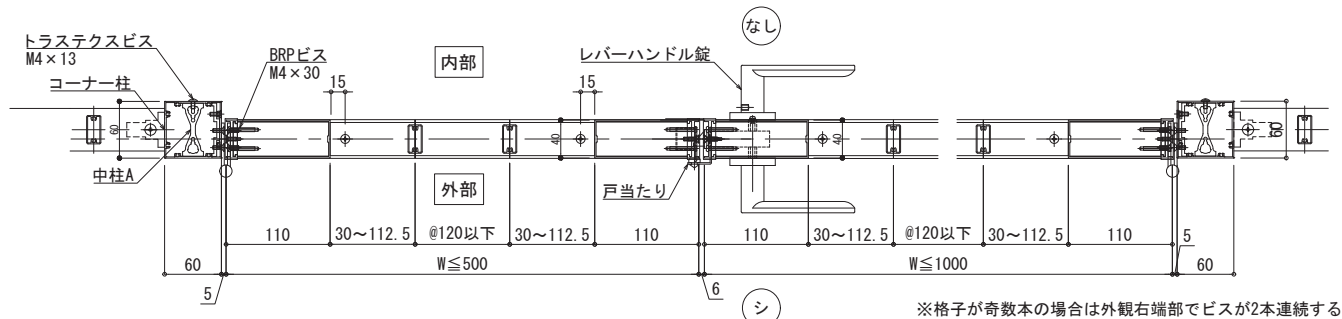
縦断面図



外観図 (上:門扉(小),下:門扉(両開き))



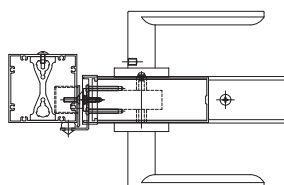
横断面図 (門扉(両開き))



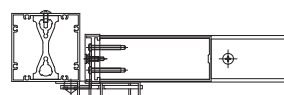
※格子が奇数本の場合は外観右端部でビスが2本連続する

[開閉装置のバリエーション]

- MIWA製
- ・レバーハンドル錠 (U9LA33-2)
  - ・本締錠 (U9DA-2)
  - 外側: シリンダー, 内側: なし
  - 扉厚: 40mm
  - バックセット: 51mm
  - ・レバーハンドル標準色: シルバー



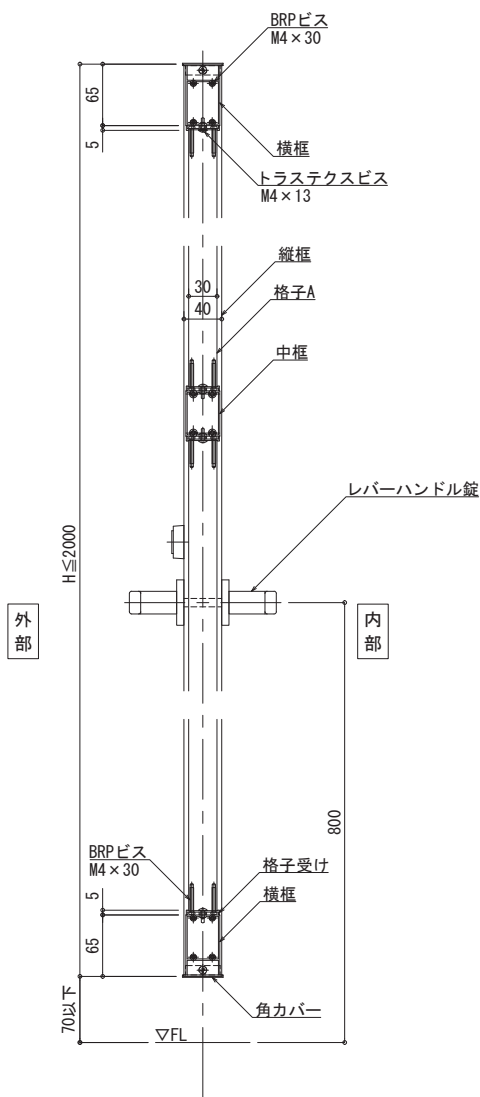
- ストロング金属製
- ・ストロングラッチ: SL-N-SU-00-45
  - ・ストロングラッチ標準色: シルバー



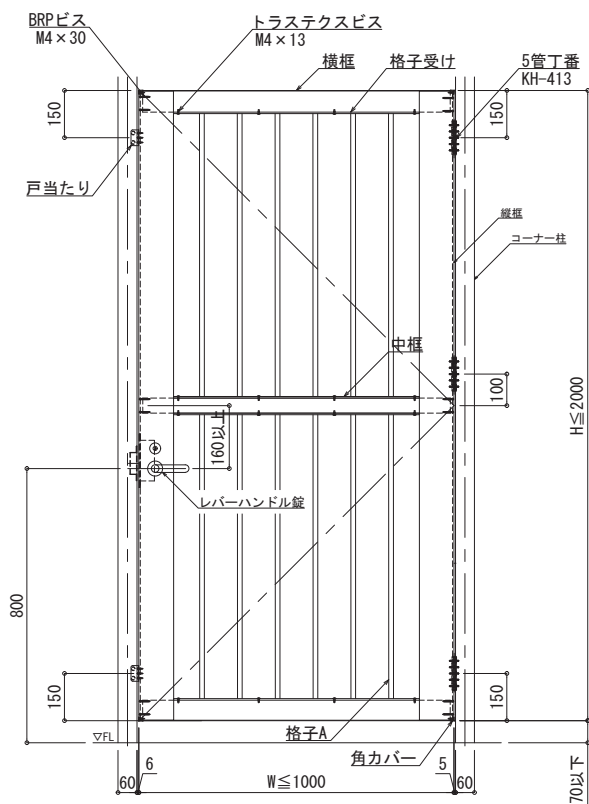
門扉(大)タテ格子タイプ

⚠注意 ・耐荷重は門扉自重です。下枠に乗らないで下さい。

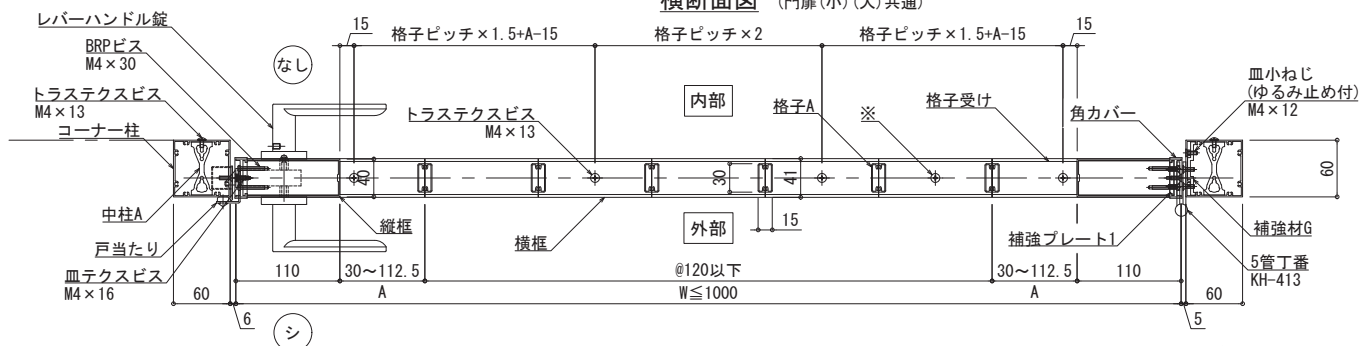
縦断面図



外観図



横断面図 (門扉(小)(大)共通)



※格子が奇数本の場合は外観右端部でビスが2本連続する

扉の開き勝手

	左勝手	右勝手		左勝手	右勝手
内開き			外開き		

左勝手……扉の開く側から見て、丁番の軸が左側に見える。右勝手……扉の開く側から見て、丁番の軸が右側に見える。