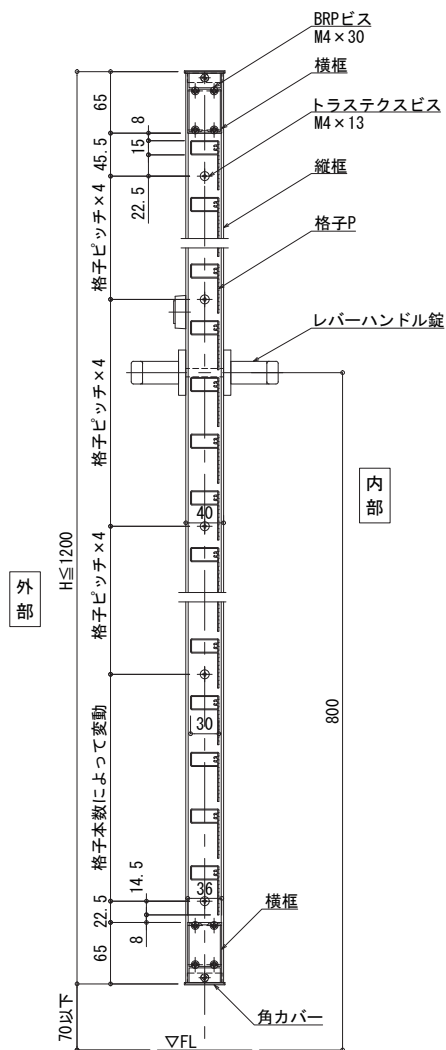


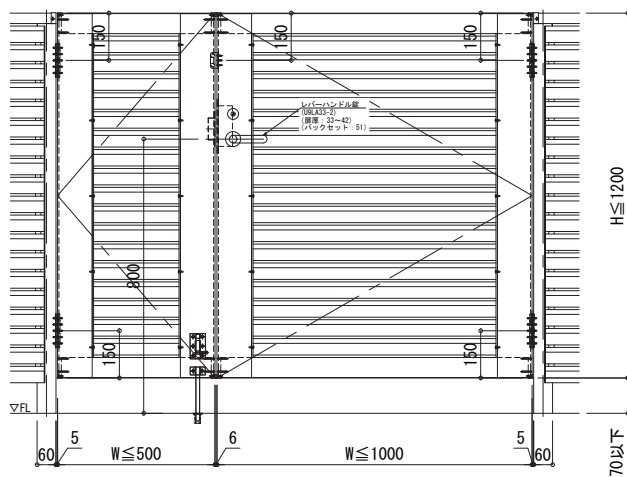
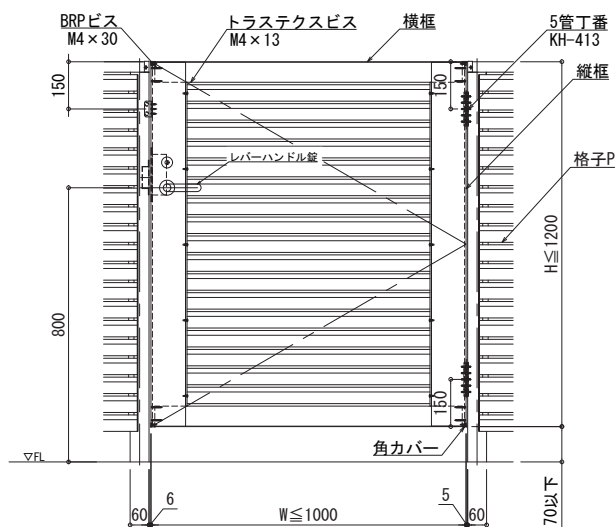
門扉(小)ラティスルーバータイプ

 **注意** ・耐荷重は門扉自重です。下枠に乗らないで下さい。

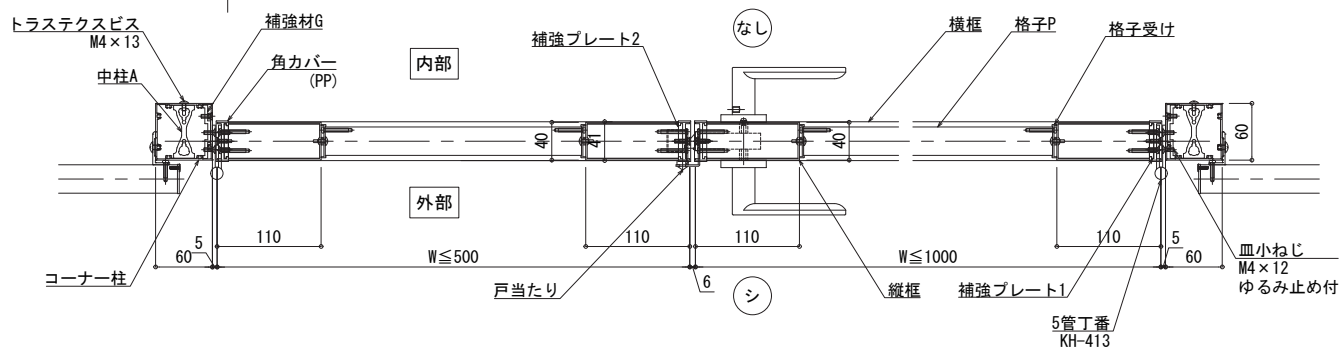
縦断面図



外觀図 (上:門扉(小), 下:門扉(両開き))



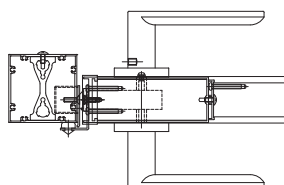
横断面図 (門扉(両開き))



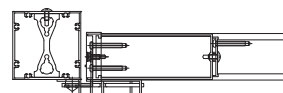
[開閉装置のバリエーション]

MIWA製

- ・ レバーハンドル錠 (U9LA33-2)
- ・ 本締錠 (U9DA-2)
外側：シリンダー、内側：なし
扉厚：40mm
バックセット：51mm
- ・ レバーハンドル標準色：シルバー



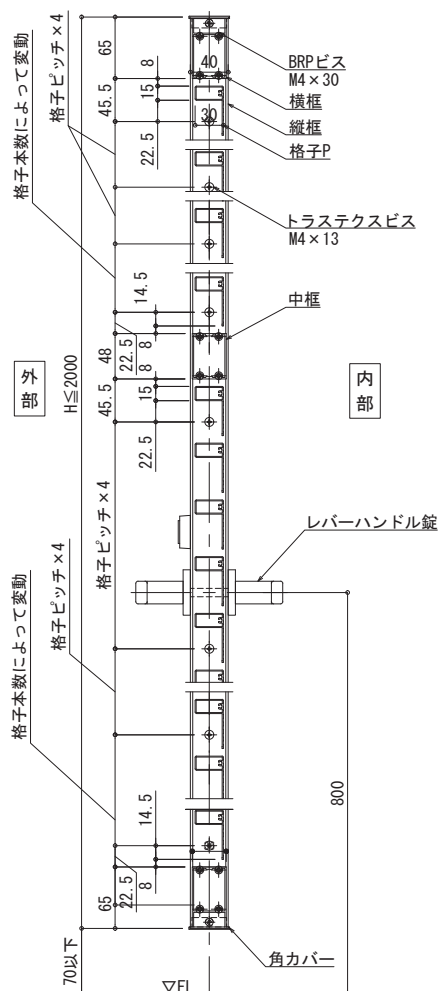
ストロング金属製
・ストロングラッチ：SL-N-SU-00-45
・ストロングラッチ標準色：シルバー



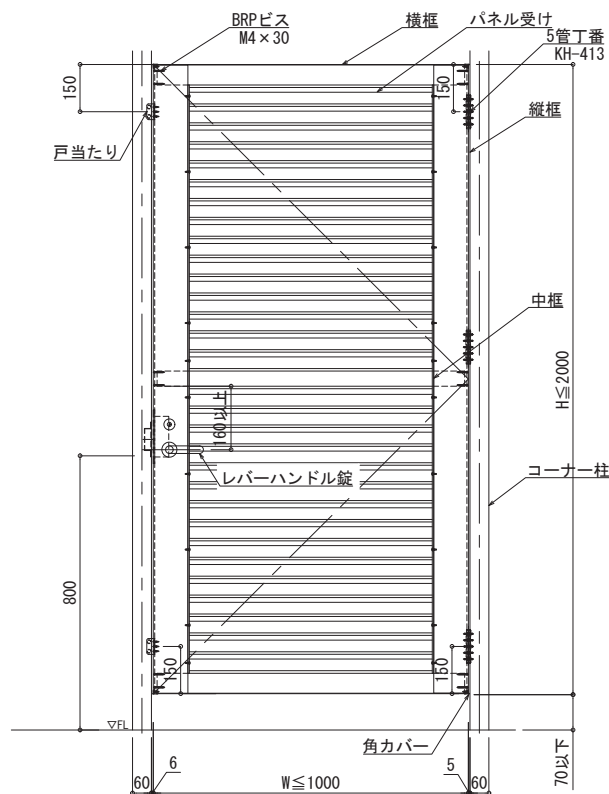
門扉(大)ラティスルーバータイプ

⚠注意 ・耐荷重は門扉自重です。下枠に乗らないで下さい。

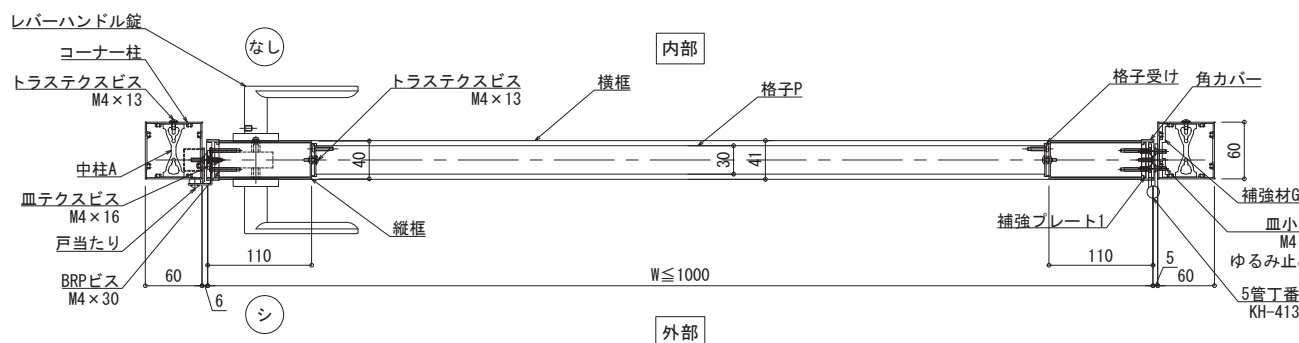
縦断面図



外観図



横断面図 (門扉(小)(大)共通です)



扉の開き勝手

内開き		外開き	
左勝手	右勝手	左勝手	右勝手
<p>①外</p> <p>②内</p>	<p>①外</p> <p>②内</p>	<p>①外</p> <p>②内</p>	<p>①外</p> <p>②内</p>

左勝手……扉の開く側から見て、丁番の軸が左側に見える。右勝手……扉の開く側から見て、丁番の軸が右側に見える。

工
法

ラインナップ

関連商品

納まり図

その他