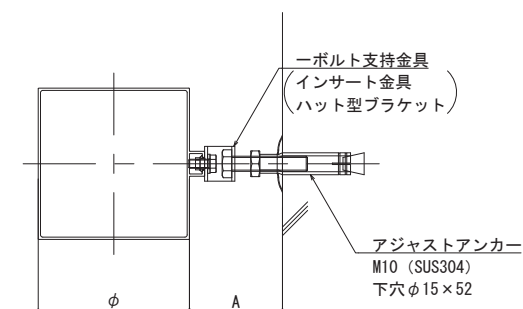
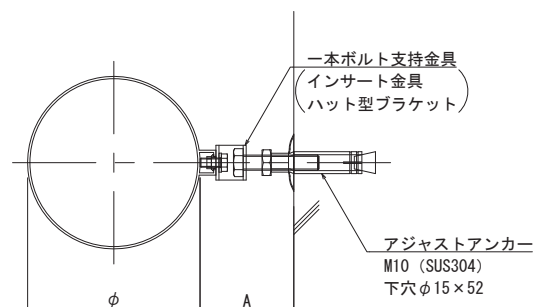
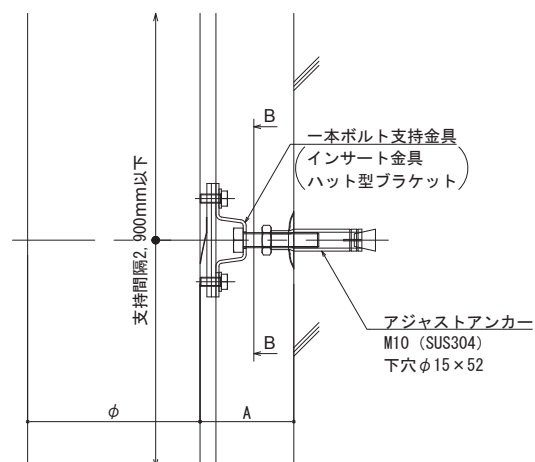
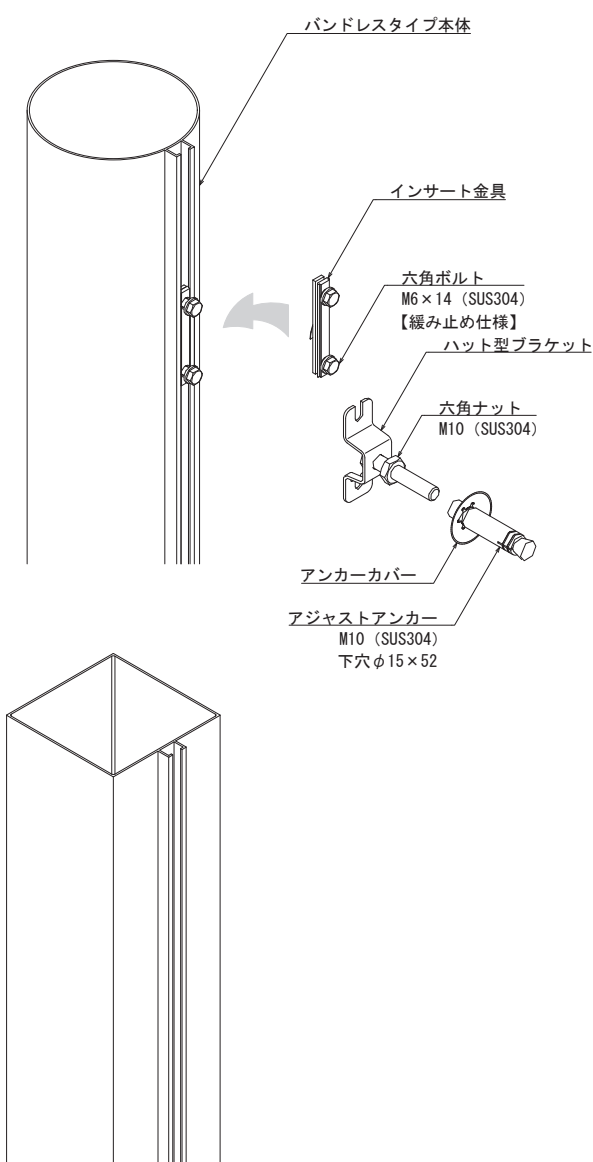


一本ボルト支持金具RC用 納まり

支持金具仕様 (RC用)	最大支持間隔 (mm)	基準A寸法 (mm) 【調整範囲】	対応A寸法 (mm)			
			60φ~140φ	165φ	75角・100角	125角
一本ボルト支持金具 62用	2,900*以下	62 [-5, +20]	57~82	57.5~82.5	56.5~81.5	57.0~82.0
一本ボルト支持金具 82用		82 [-5, +20]	77~102	77.5~102.5	76.5~101.5	77.0~102.0

※最大支持間隔は、建物高さ、地域、といサイズ、出寸法により変わります。当社 HP の計算ツールを利用し算出してください

・規格外寸法についてはお問い合わせください



B-B 断面詳細図

