

一本ボルト支持金具RC以外用 納まり

支持金具仕様 (RC以外用)	最大支持間隔 (mm)	基準A寸法 (mm) 【調整範囲】	対応A寸法 (mm)			
			60φ~140φ	165φ	75角・100角	125角
一本ボルト支持金具 62用	2,400*以下	62 [-3, +5]	59~67	59.5~67.5	58.5~66.5	59~67
一本ボルト支持金具 72用		72 [-3, +5]	69~77	69.5~77.5	68.5~76.5	69~77
一本ボルト支持金具 82用		82 [-3, +5]	79~87	79.5~87.5	78.5~86.5	79~87
一本ボルト支持金具 102用		102 [-3, +5]	99~107	99.5~107.5	98.5~106.5	99~107

※最大支持間隔は、建物高さ、地域、といサイズ、出寸法により変わります。当社 HP の計算ツールを利用し算出してください

・規格外寸法についてはお問い合わせください

製品仕様

納まり図

取付要領

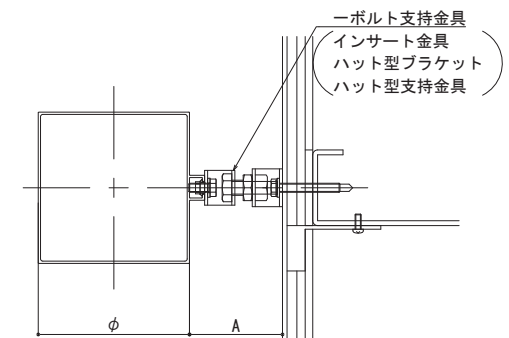
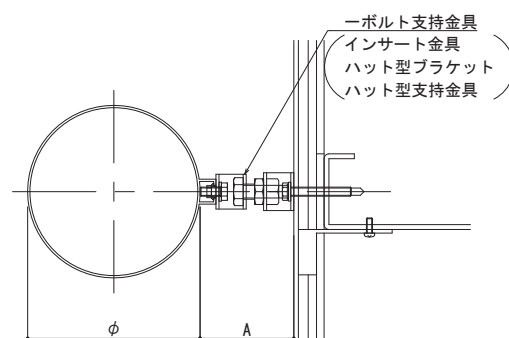
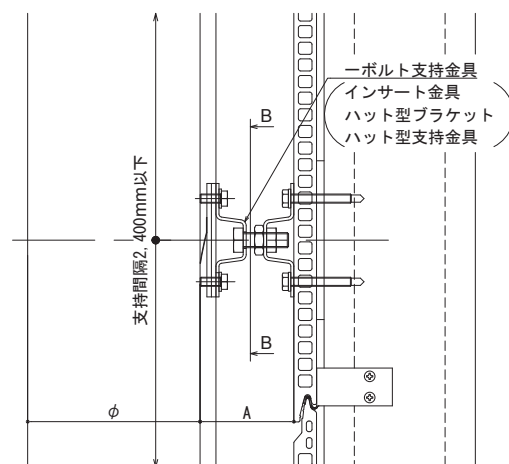
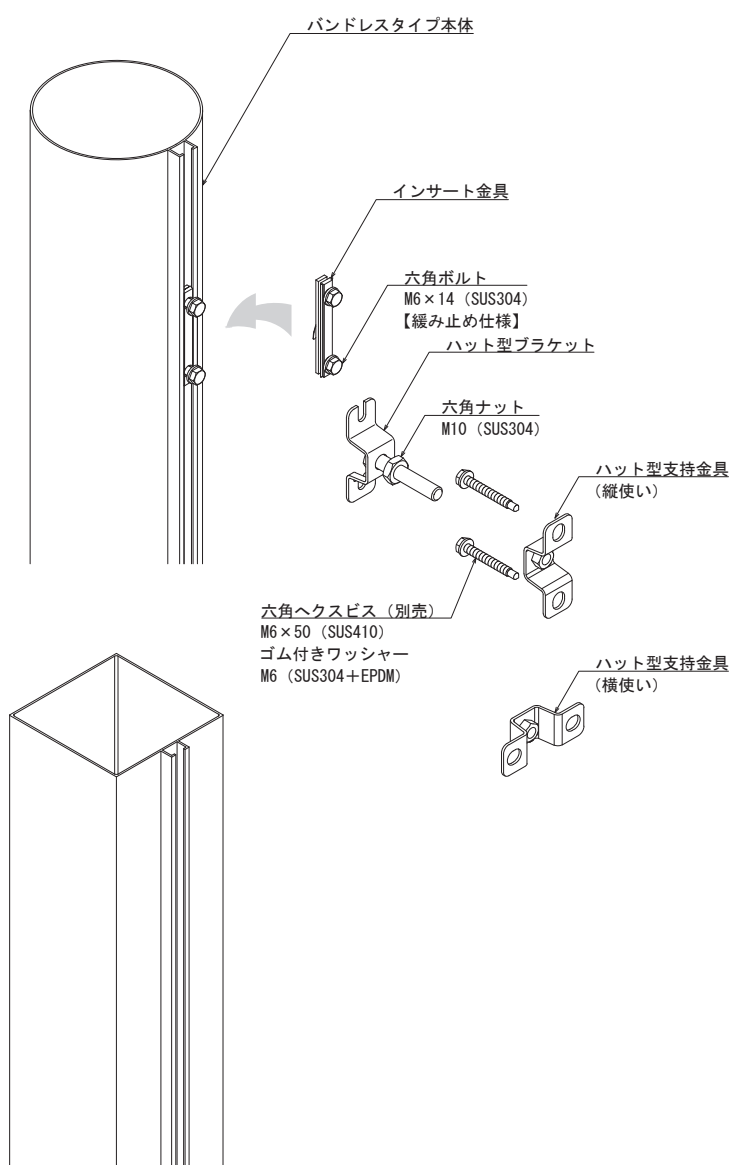
技術資料

支持金具

アルトイ【丸型】

アルトイ【角型】

アルノキ



B-B 断面詳細図

